

Viroflay, jeudi 23 avril 2026

# ASSEMBLÉE GÉNÉRALE

# Mot d'ouverture du Président



**SAVENCIA**  
FROMAGE & DAIRY

INTRODUCTION

# Une nouvelle étape pour construire le futur



VALRHONA

The Valrhona logo features a gold laurel wreath above the brand name 'VALRHONA' in a black, serif, all-caps font. A red horizontal line is positioned below the text.

Elle & Vire<sup>®</sup>  
PROFESSIONNEL

The Elle & Vire logo consists of a blue silhouette of the Eiffel Tower on the left. To its right, the brand name 'Elle & Vire' is written in a red, cursive script font, enclosed within a red oval. Below this, the word 'PROFESSIONNEL' is written in a red, sans-serif, all-caps font.



INTRODUCTION

# Une nouvelle étape pour construire le futur



**VALRHONA**

---

Environ 800 M€ de CA

Marge relative pour le Groupe

Valorisation 394 M€

dont Titres 175 M€



INTRODUCTION

# Agenda

- Introduction
- Environnement laitier
- Revue des activités
- Performance financière
- Performance extra-financière
- Résolutions et votes
- Conclusion



INTRODUCTION  
**Ukraine**



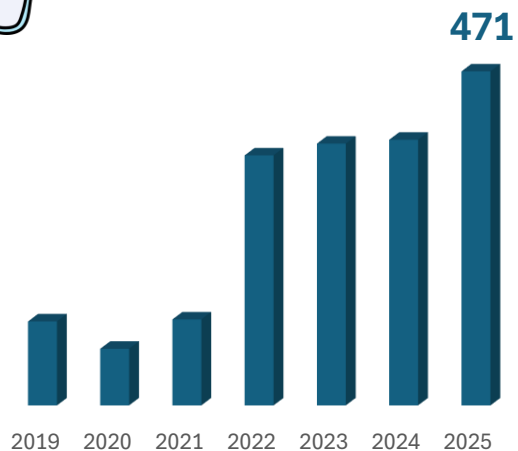
## INTRODUCTION

# Un environnement adverse...

1

Prix du lait  
record

Prix de base BPL



2

Chute cotation  
du beurre



3

Guerre  
commerciale



4

Super-centrales  
Européennes

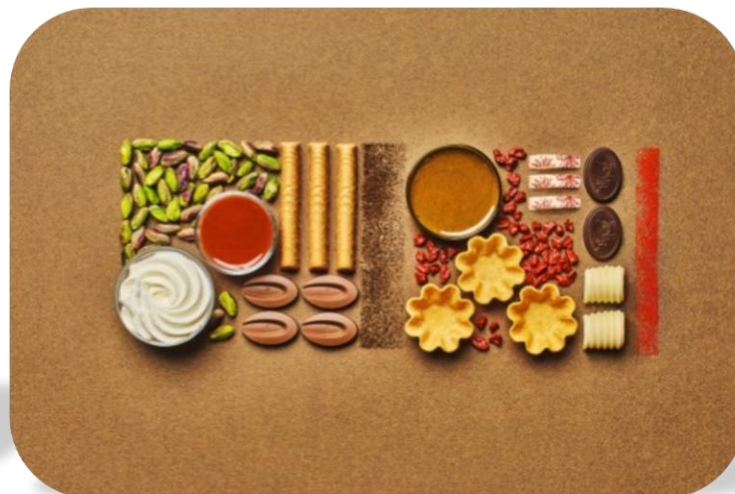


## INTRODUCTION

# Nos marchés demeurent dynamiques



+5%\*



+5%\*



+6.3%\*

## INTRODUCTION

# 2025 : résilience de Savencia

## Financier

- Chiffre d'affaires : 6,9Milliard€ (+1,6% organique)
- Résultat Opérationnel Courant : 211M€

## Extra-financier

- Feuille de route Oxygen 2018-2025 délivrée
- Nouveaux engagements RSE à 2035

## Réactivité et engagement des équipes

## Poursuite du développement à l'international



INTRODUCTION

# Nouveaux engagements RSE à 2035

## CLIENTS / CONSOMMATEURS

NOUS AGISSONS POUR UNE  
ALIMENTATION POSITIVE ET  
DURABLE

## ÉQUIPES / PARTENAIRES LOCAUX

NOUS ENTRETENONS UNE CULTURE  
D'ENTREPRENEUR RESPONSABLE



## PRODUCTEURS PARTENAIRES

NOUS PARTICIPONS À LA  
PÉRENNISATION DES FILIÈRES  
AGRICOLLES

## NATURE / GÉNÉRATIONS FUTURES

NOUS ŒUVRONS À PRÉSERVER LA  
NATURE

**ENTREPRENDRE  
POUR BIEN NOURRIR L'HOMME**

# 01. Environnement Laitier



**SAVENCIA**  
FROMAGE & DAIRY



ENVIRONNEMENT LAITIER

## SAVENCIA valorise la filière laitière depuis plus de 60 ans



**Transformation de 3,5 Milliards de litres de lait**

**18 Structures représentant 6200 éleveurs**

**Un tiers de la collecte Savencia est réalisée dans  
14 pays en dehors de France.**

**Présence importante en Argentine et Brésil**



**Mix de transformateur généraliste**  
**SAVENCIA**  
FROMAGE & DAIRY

# Que retenir en 2025 ?

## Contexte

D'un extrême à l'autre :  
**deux années laitières en une**

### S1 : Prix du lait record

Cotation beurre record  
Collecte France en baisse

### S2: Chute des cotations

Collecte en forte hausse, mais sans  
hausse équivalente de la demande.

## Savencia

**Prix du lait Savencia : +8% vs 2024**

470€ base / 509€ *tous types primes*

481€ PGC France

**+2,8% vs France Agrimer**

**La Cour de cassation met un terme  
définitif à la procédure SUNLAIT.**

A faint, light blue world map is visible in the background of the slide, centered behind the text.

**OFFRE ET DEMANDE :**

**AUGMENTATION DE LA PRODUCTION LAITIÈRE  
DANS LE MONDE SANS CONTREPARTIE DE  
DEMANDE**

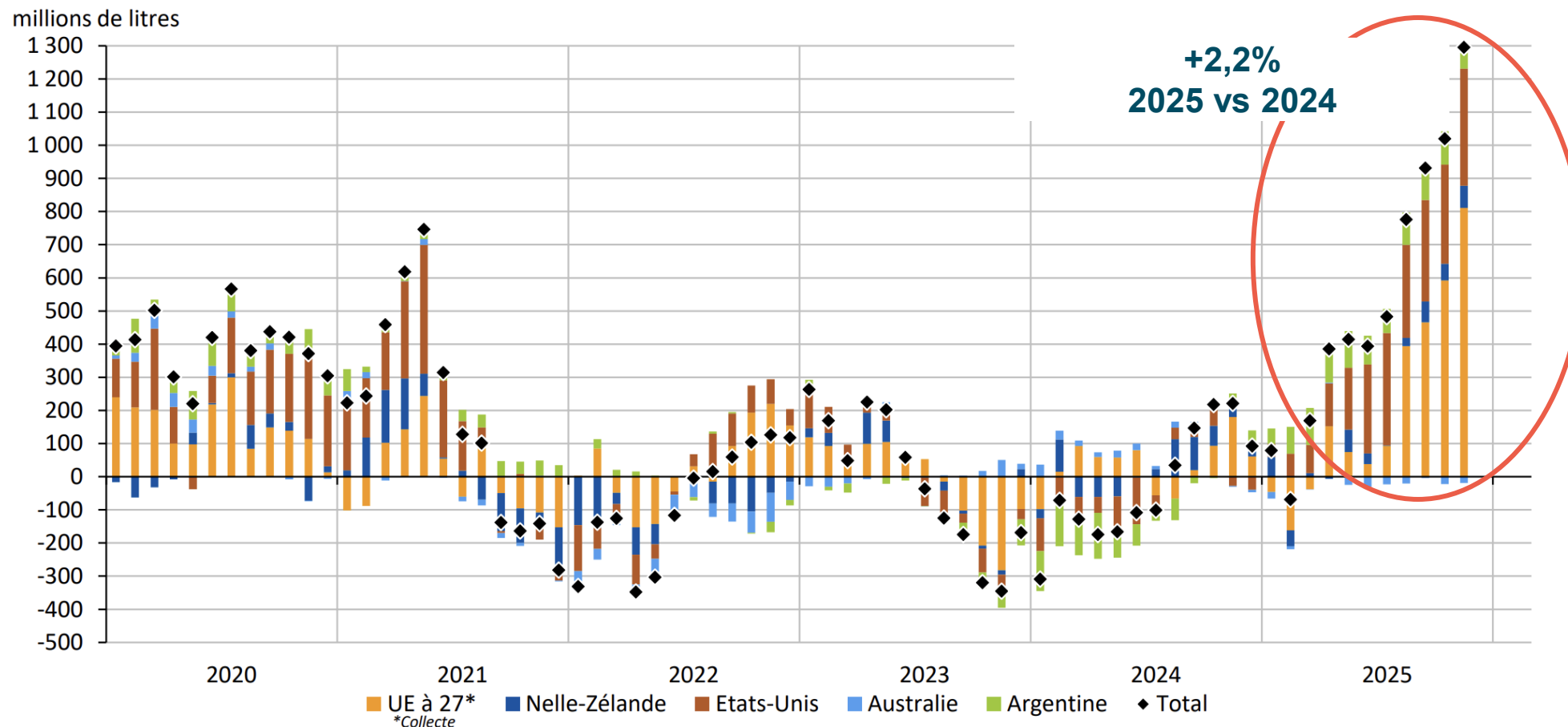
# Production mondiale de lait : augmentation sans précédent



## EVOLUTION DE LA PRODUCTION LAITIÈRE DANS LES 5 PRINCIPAUX FOURNISSEURS DU MARCHÉ MONDIAL

Evolution de production mensuelle par rapport au même mois de l'année précédente – Novembre 2025

Sources : Cniel / Commission, Dairy Australia, DCANZ, Ministerio de Agroindustria Argentina, USDA, ZMB



NB : février 2020 et 2024 ramenés à 28 jours

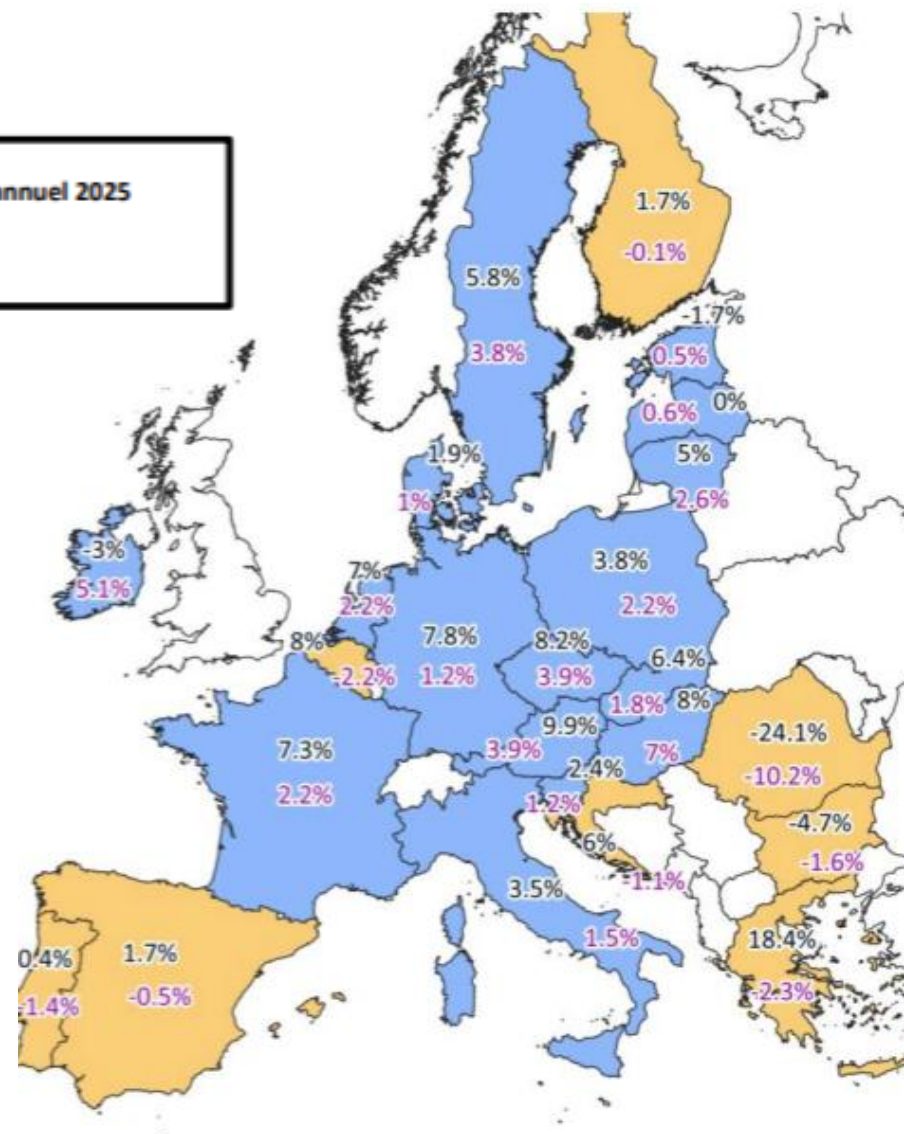
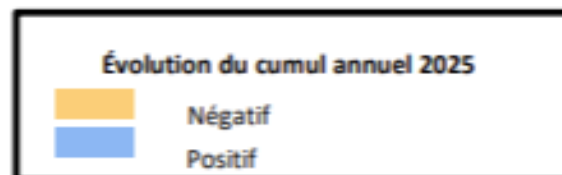
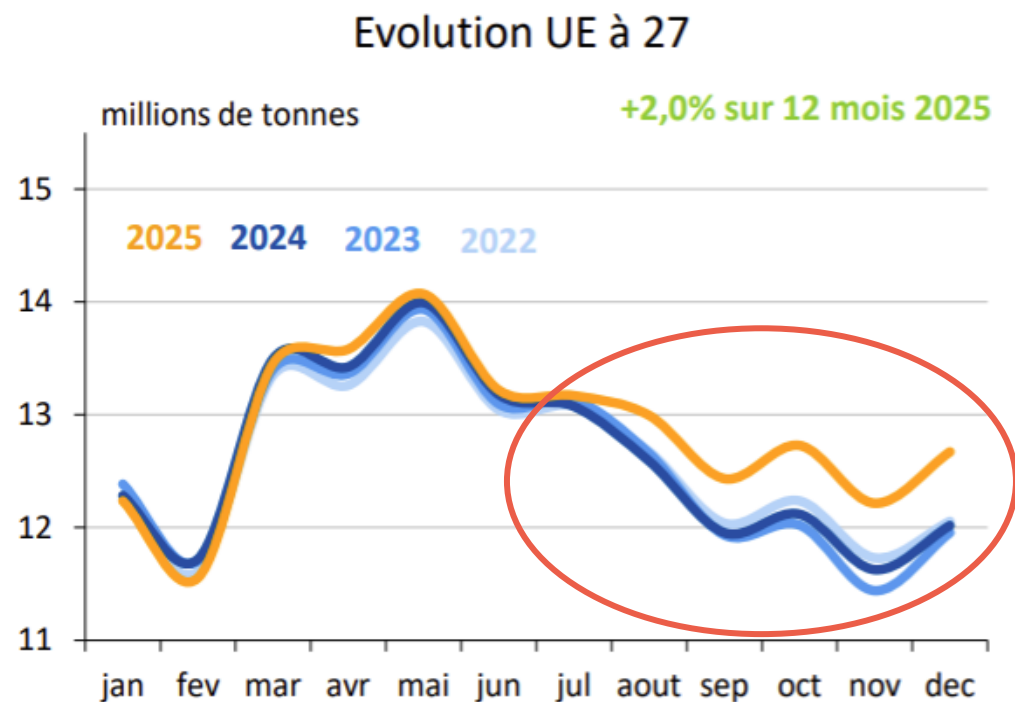
ASSEMBLÉE GÉNÉRALE 2024 LE 23 AVRIL 2026 P.15

Sources : Cniel / Commission, Dairy Australia, DCANZ, Ministerio de Agroindustria Argentina, USDA, ZMB / Vesper

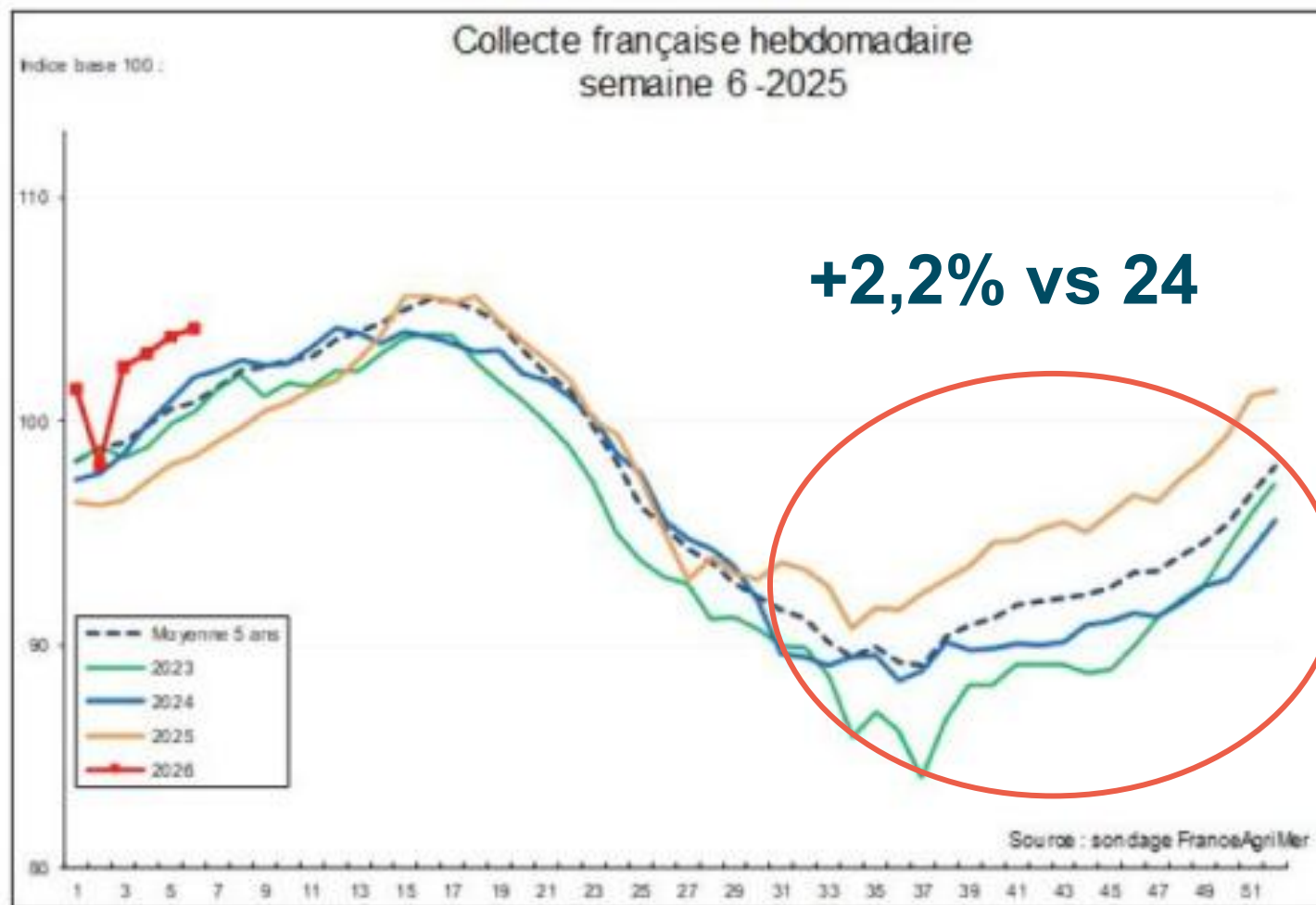


## ENVIRONNEMENT LAITIER

# La même chose en Europe : S2 en très forte hausse



# La France ne fait pas exception



Note de conjoncture - Février 2026

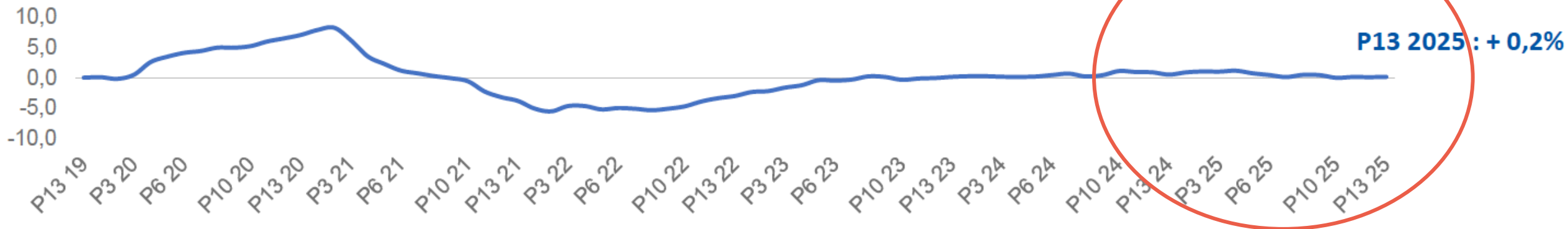
SOURCE : FRANCEAGRIMER

ENVIRONNEMENT LAITIER

# Une demande sans relief... Et sans rapport avec la production

Evolution des ventes volume des produits laitiers en France (en % - en cumul annuel mobile)

Volumes exprimés en équivalent lait



The background features a complex financial chart with multiple blue lines and vertical bars, suggesting market data or stock prices. The overall aesthetic is modern and digital, with a dark blue color palette.

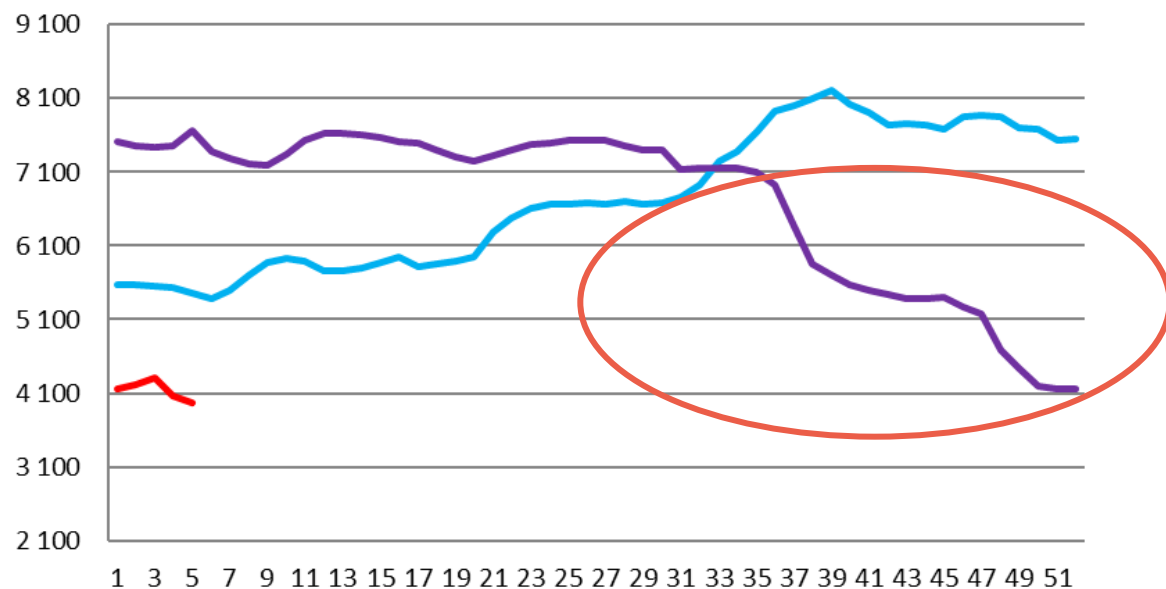
**RÉSULTANTE :**

**CHUTE DES COTATIONS**

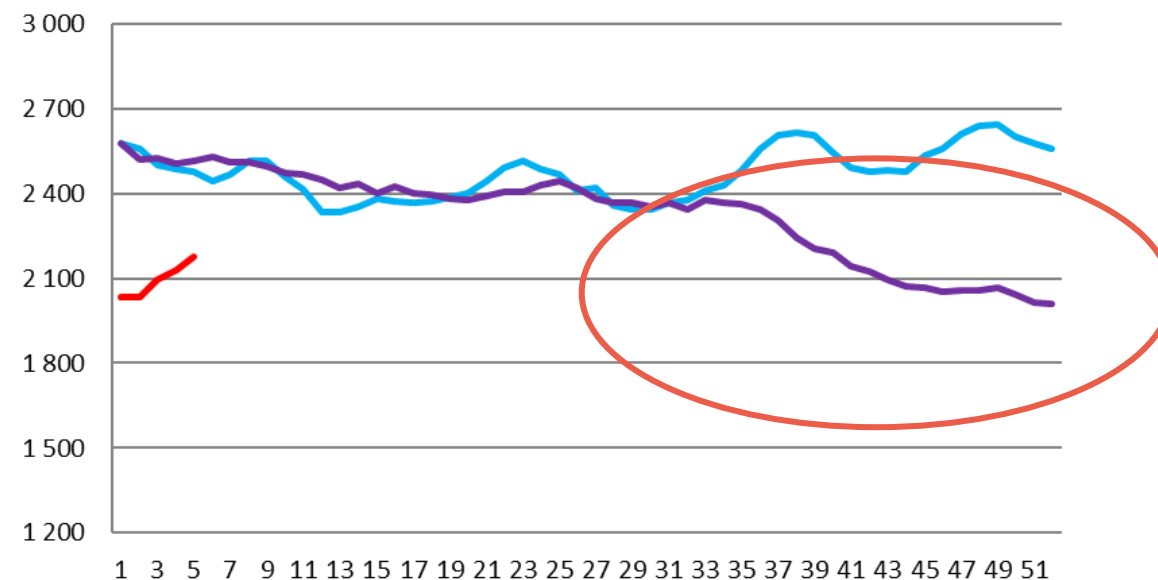
ENVIRONNEMENT LAITIER

# Cotations en chute au S2

## BEURRE EU : -45% en 6 mois



## Poudre de lait écrémé EU : -7% en 6 mois

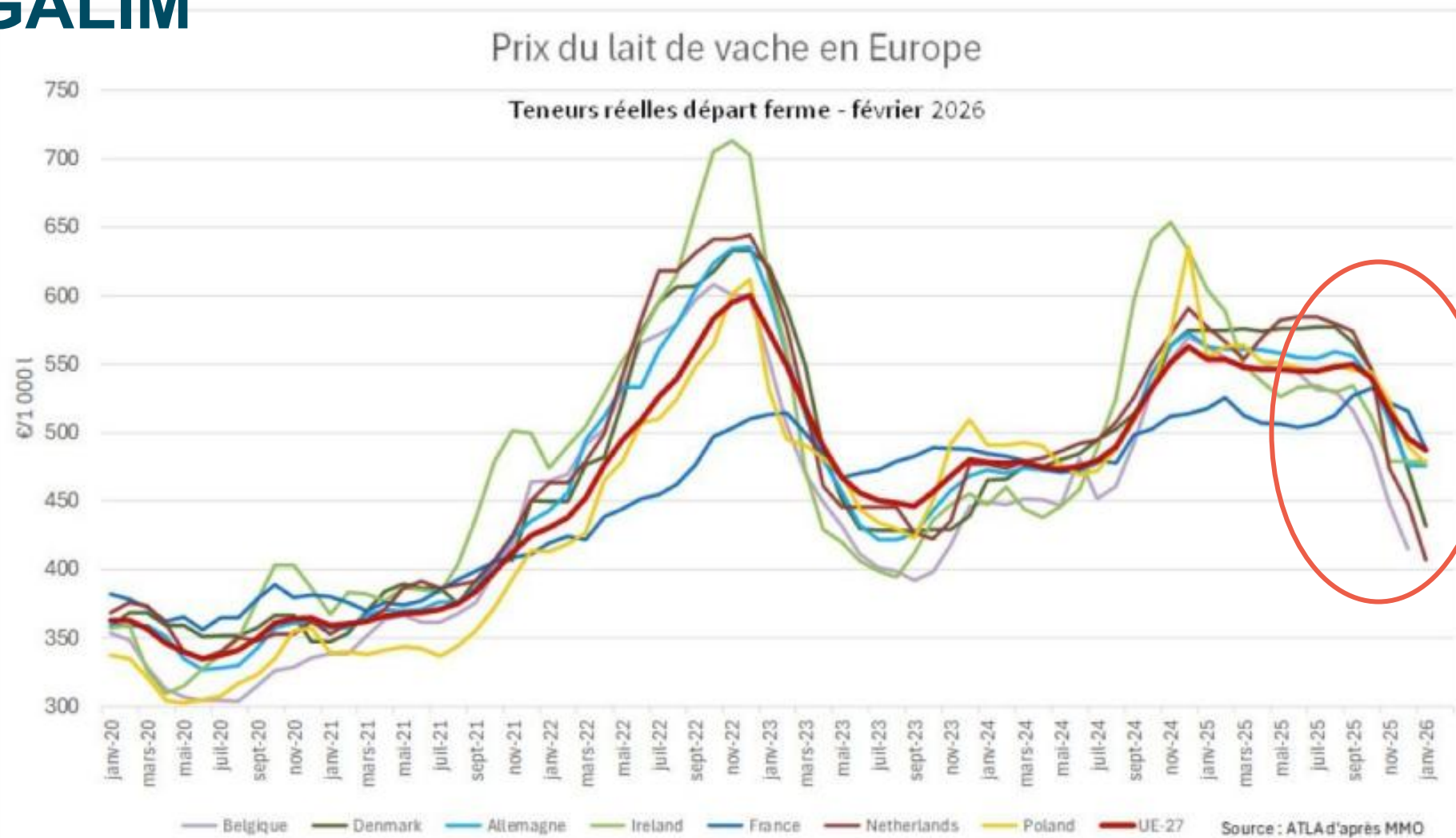




# PRIX DU LAIT

ENVIRONNEMENT LAITIER

# Prix du lait France vs Europe : effet amortisseur d'EGALIM



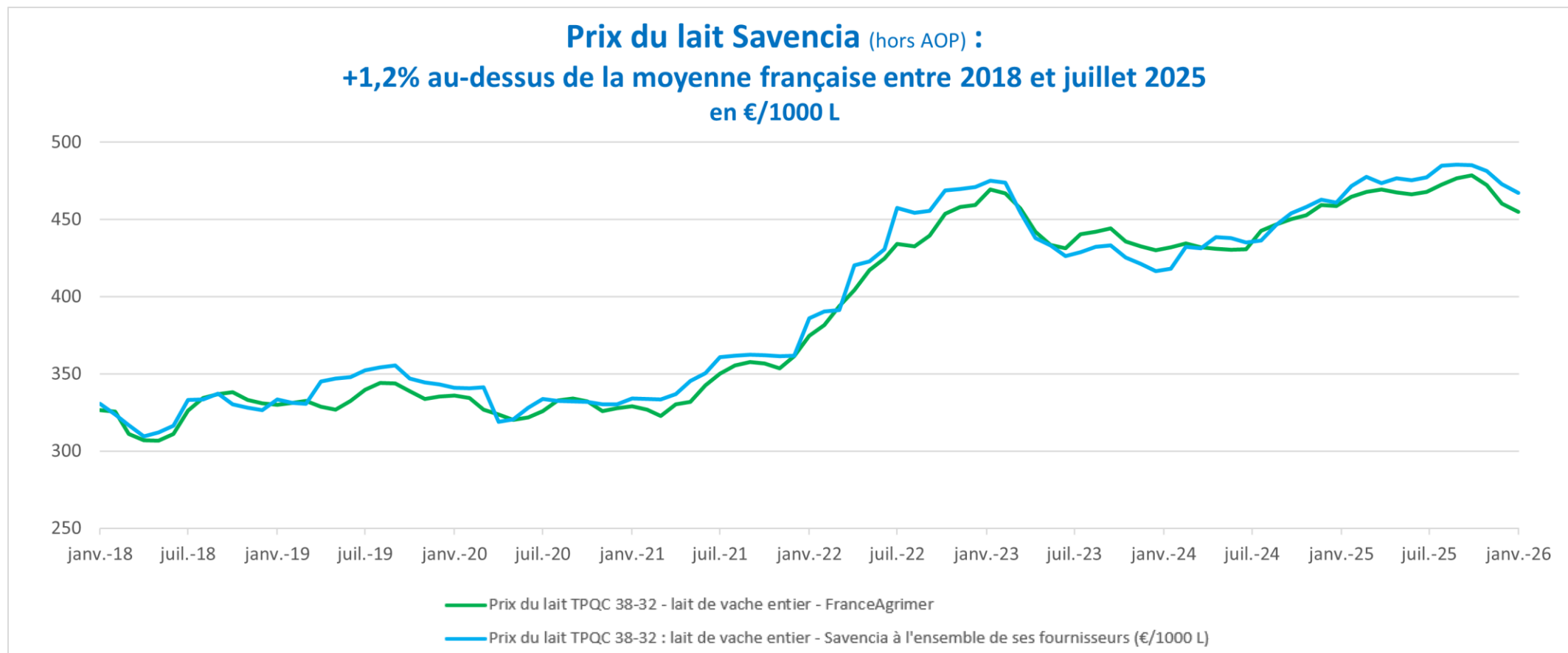


**SAVENCIA**  
FROMAGE & DAIRY

**PRIX DU LAIT  
SAVENCIA**

ENVIRONNEMENT LAITIER

# Prix du Lait Savencia



**Janvier 2018 – juillet 2025 : +1,2% vs moyenne pondérée France Agrimer**

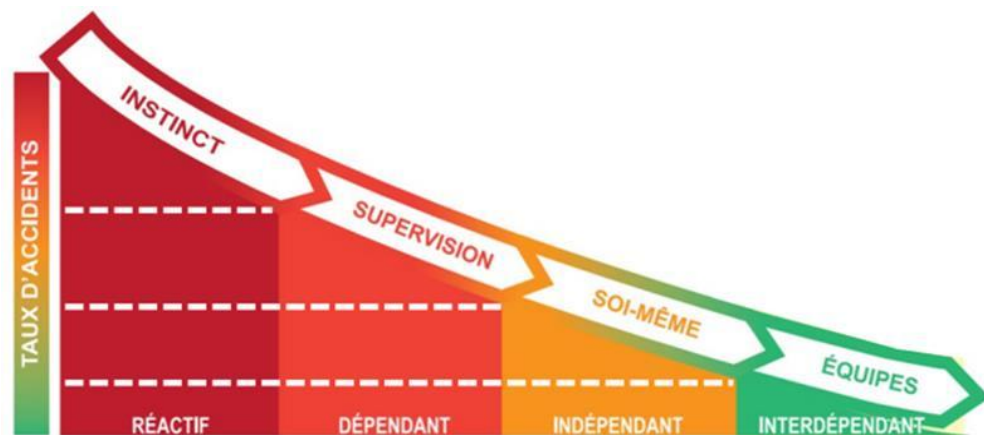
# 02. Activités

ACTIVITÉS

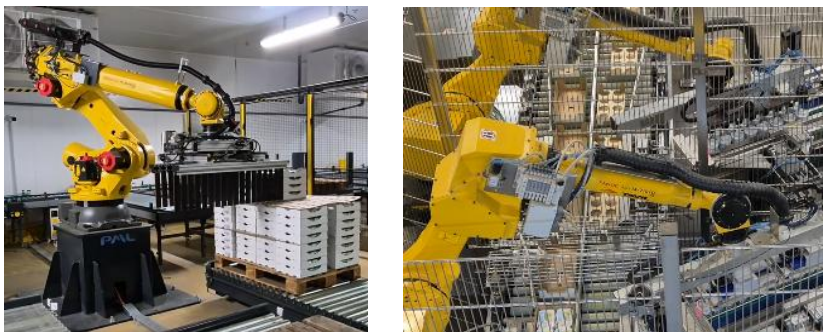
# Santé et Sécurité : première priorité



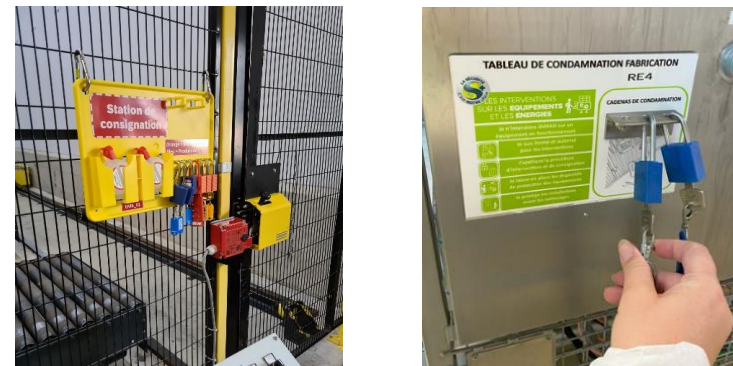
## 1. Système harmonisé de management de la Sécurité



## 2. Programme d'automatisation



## 3. Standard d'intervention sur les équipements



## 4. Culture Sécurité à travers nos 10 Essentiels



# ACTIVITÉS

# 22 600 collaborateurs engagés



- 19 pays Savencia certifiés Top Employer en 2026
- 95% des collaborateurs du Groupe travaillent dans des Filiales certifiées Top Employer



- 15 pays certifiés GPTW



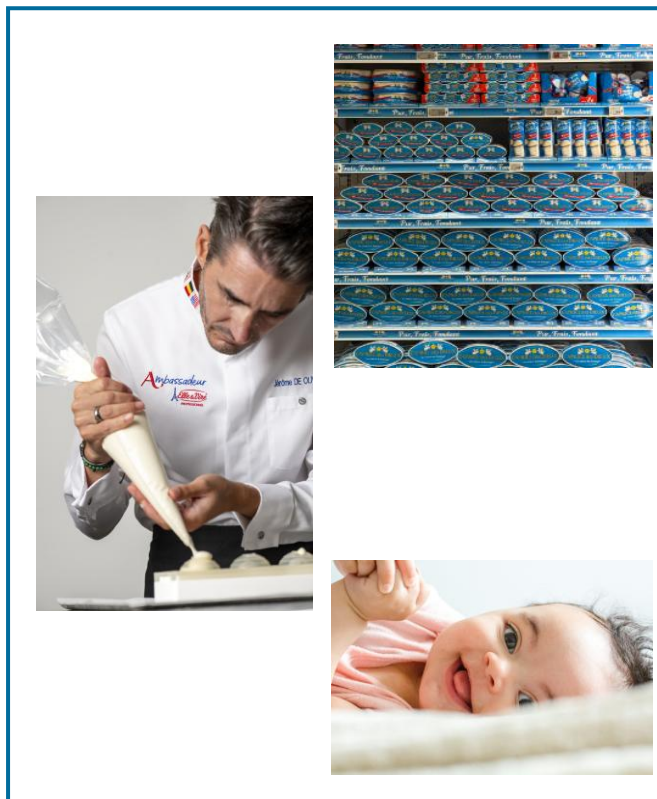
ACTIVITÉS

# 2025 : performance financière et extra-financière



ACTIVITÉS

# 2025 : Savencia un modèle solide



AUTRES PRODUITS LAITIERS

# Food Service Premium

👉 Solutions personnalisées pour les Chefs



AUTRES PRODUITS LAITIERS

# Food Service Premium : un pilier d'avenir



Marché dynamique et résilient, en croissance régulière à la recherche de solutions personnalisées.

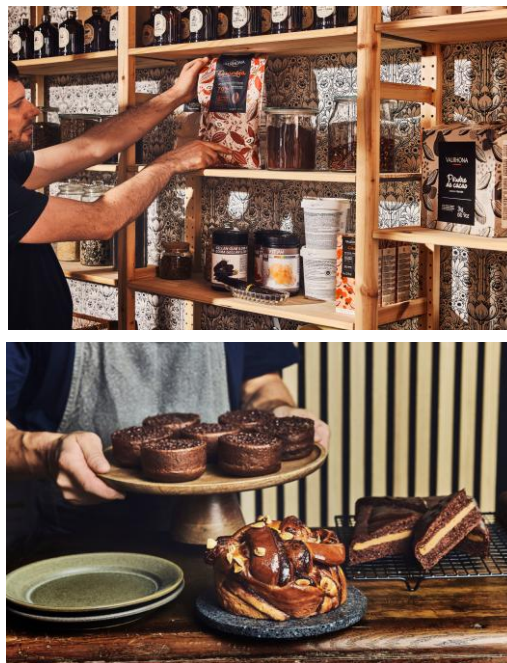


Marché mondial premium/ultra premium adressé par Savencia de 10Md€.

BaPa



Horeca



Mixologie



AUTRES PRODUITS LAITIERS

# Food Service Premium



AUTRES PRODUITS LAITIERS

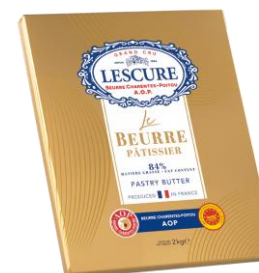
# One Food Service Premium



**VALRHONA**




**PROFESSIONNEL**



# Acquisition de Salsus



AUTRES PRODUITS LAITIERS

# Ingrédients et solutions nutritionnelles

Offrir à l'industrie des solutions personnalisées pour leurs cibles



# Savencia dans la tendance des produits hyper-protéinés aux US

GLP-1

## About the New U.S. Dietary Guidelines

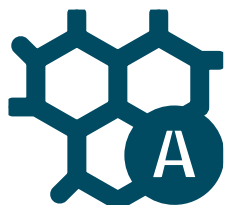
✓ **Increase protein intake**

A higher target of 1.2-1.6 g/kg better supports muscle, metabolism, and blood sugar control.

AUTRES PRODUITS LAITIERS

# Nutrition Sénior

Les protéines lactières,  
la réponse idéale aux besoins spécifiques des séniors



Acides Aminés  
Essentiels



Synthèse  
musculaire



Energie



Immunité

Explore the power  
beyond proteins with  
High Hygiene Caseinates

armor protéines  
Share more than milk

FORTIFIED  
BEVERAGE  
HPHC

25G  
PROTEIN

UHT  
200ml

armor protéines  
Share more than milk

ACTIVITÉS

# Nos marques de fromages de spécialités en retail

La force de nos marques

Patrimoniaire & ancrage territorial

Spécialités

Les modes de consommation

Multi-usages

Snacking



PAPILLON

Un siècle de passion et d'excellence



FROMAGE RETAIL

# L'excellence de nos fromages récompensée


**Haute Fromagerie**  
- PARIS -

**MONDIAL DE TOURS 2025**

**16 MÉDAILLES D'OR!**

**MONDIAL FROMAGE TOURS 2025 GOLD**

**TOP 10**

 Trou du Cru Berthaut	 Soumaintrain 200g Berthaut	 Délice des Deux Sèvres Poitou Chèvre	 Petit Chèvre au Piment Poitou Chèvre	 Crottin Poitou Chèvre	
 Roquefort Le Noir Papillon	 Le Montagnard des Vosges 500g et 200g Tholy	 Le Montagnard des Vosges	 Saint André 200g Pacé	 Gouda Vieux Holland Master	 Cheddar Dorset Reserve
 Le Cayrol Mauléon	 Montbriac Beauzac	 Brie Fermier Ferme de la Trembaye	 Yaourt Jersiaise Nature Ferme de la Trembaye	 Rogue River Blue Rogue Creamery	

## 12 MÉDAILLES D'ARGENT !



Roquefort Le Bio  
Papillon



Roquefort Le Révélation  
Papillon



Soumaintrain 400g  
Berthaut



Le Cabrissac  
Louis Tessier



Camembert Fermier  
Ferme de la Tremblaye



Yaourt Jersiaise crème de marron  
Ferme de la Tremblaye



Petit Chèvre au Romarin  
Poitou Chèvre



P'tit Sainte Maure Cendré  
Poitou Chèvre



Chabichou d'Antan  
Poitou Chèvre



Persillé de Chèvre  
Ferme de la Tremblaye



Brie Bio  
Ferme de la Tremblaye



Bleu de la Boissière  
Ferme de la Tremblaye

## 10 MÉDAILLES DE BRONZE !



Tomme de Brebis  
Papillon



Epoisses 250g  
Berthaut



Epoisses Perrière  
Berthaut



Maroilles Fauquet 750g  
Thiérache



Maroilles Nouvion 750g  
Thiérache



Saint Agur coupe  
Beauzac



Domaine de Bresse  
Servas



Bresse Bleu  
Servas



Pavé de Paris  
Ferme de la Trembaye



Jersiaise au Kéfir  
Ferme de la Trembaye

2 MÉDAILLES D'OR !

Bleu de Jersiaise  
Ferme de la Tremblaye



Mothais sur Feuille  
Poitou Chèvre



6 MÉDAILLES D'ARGENT!

Montagnard des Vosges 200g  
Tholy



Pérail 100g  
Papillon



Roquefort Le Noir  
Papillon



Reserve Touvelle  
Rogue



Oregon Blue Cheese  
Rogue



Smokey Blue Cheese  
Rogue



2 MÉDAILLES  
DE BRONZE !

Crater Lake Blue  
Rogue



Délice des Deux-Sèvres  
Poitou Chèvre





## 9 MEDAILLES D'OR !

<p>Saint Agur Beauzac</p> 	<p>Bresse Bleu Servas</p> 	<p>Domaine de Bresse Servas</p> 	<p>Cabrissac Tessier</p> 	<p>Maroilles Nouvion Thierache</p> 
<p>Bonde d'Antan Poitou Chèvre</p> 	<p>Crottin d'Antan Poitou Chèvre</p> 	<p>Trou du cru Berthaut</p> 	<p>Epoisses 250g Berthaut</p> 	

## 5 MEDAILLES D'ARGENT !

<p>Ossau-Iraty Esquirrou Mauléon</p> 	<p>Maroilles quart Thierache</p> 	<p>Délice des Deux Sèvres Poitou Chèvre</p> 	<p>P'tit Sainte-Maure Poitou Chèvre</p> 	<p>Chabichou Poitou Chèvre</p> 
--	--	---	---	--

## 2 MÉDAILLES D'OR !

Maroilles Nouvion  
Thiérache



Au Bouchon  
Saint Antoine de  
Breuilh



## 8 MÉDAILLES D'ARGENT!

Esquirrou Ossau-iraty  
Mauléon



Camembert lait cru  
Ferme de la  
Trembaye



Cayrol  
Mauléon



Brie Fermier  
Ferme de la  
Trembaye



Boursault 180g  
Mauléon



Yaourt Jersiaise  
vanille  
Ferme de la  
Trembaye



Raclette St-Trivier  
Grand Affinage



Persillé de Chèvre  
Ferme de la Trembaye



## 3 MÉDAILLES DE BRONZE !

Bleu de Jersiaise  
Ferme de la Trembaye



Saint André 200g  
Pacé



Bonde d'Antan  
Poitou Chèvre



# Patrimonial & ancrage territorial



FROMAGE RETAIL

# Patrimoniaire & ancrage territorial



# Quatá

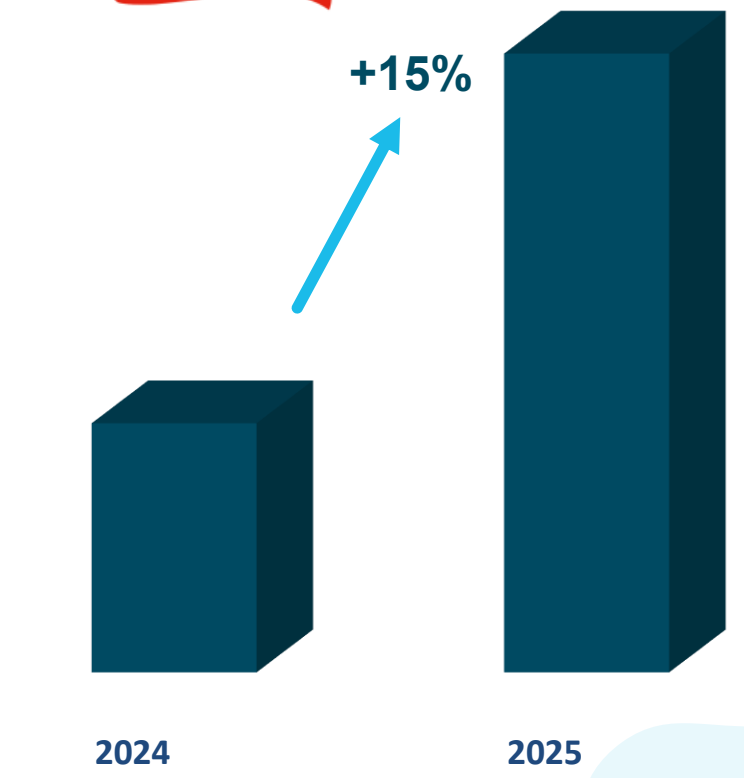


FROMAGE RETAIL

# Spécialités



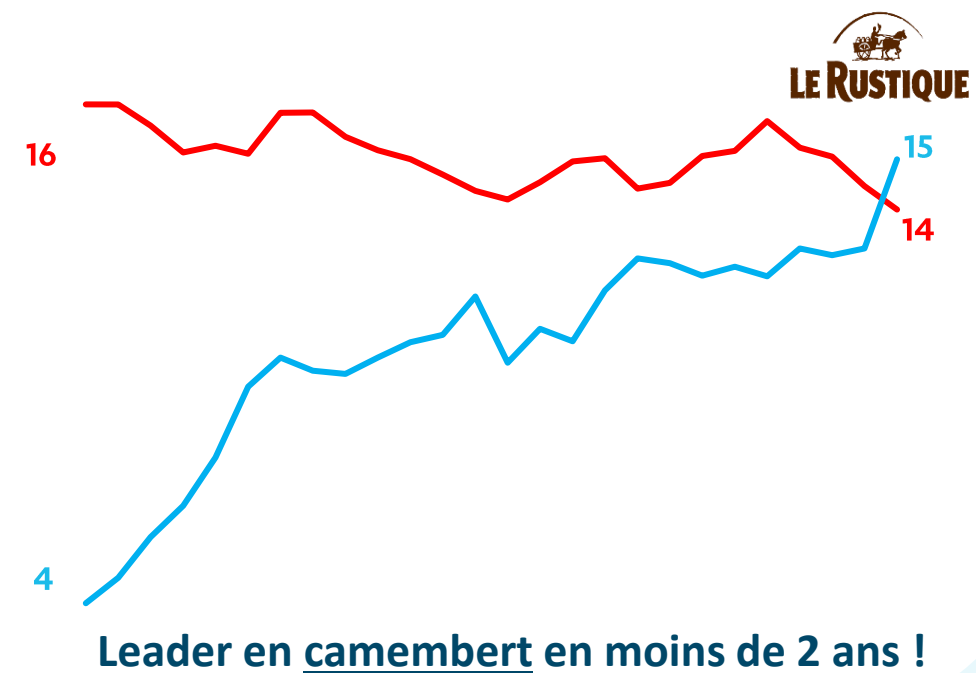
**St Môret**



Volumes annuels St Môret – GMS France

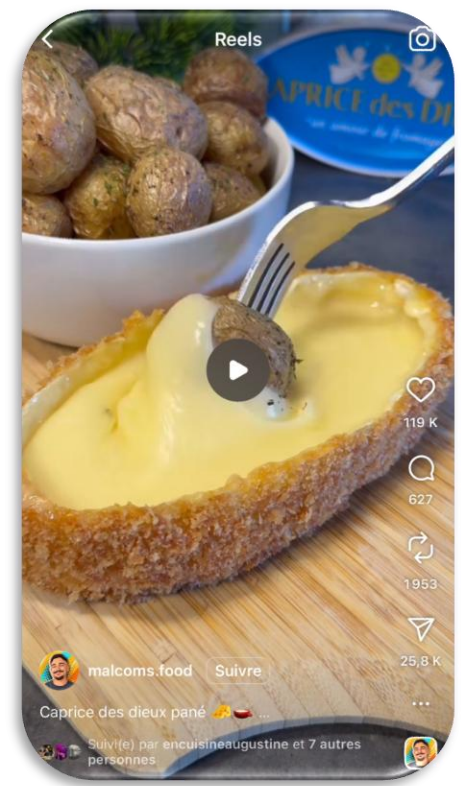
FROMAGE RETAIL

# Spécialités

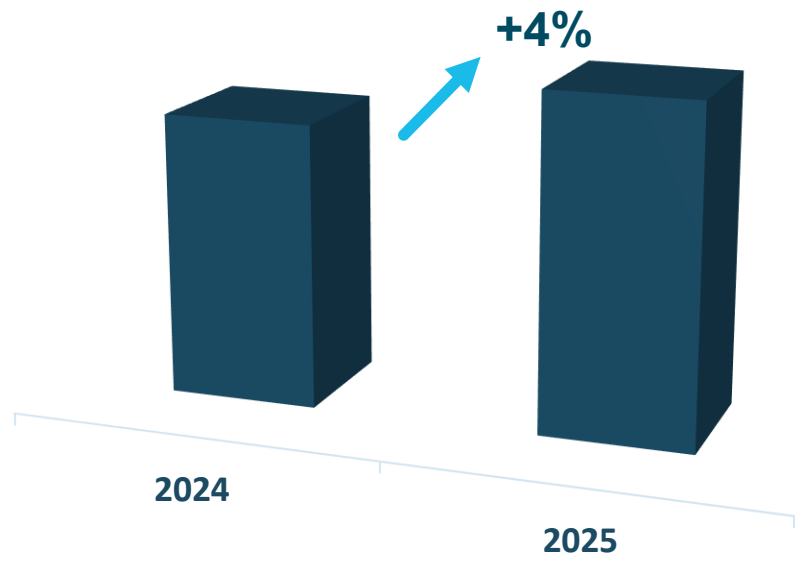


FROMAGE RETAIL

# Multi-usages



## 200 MILLIONS DE VUES



Parts De Marché Valeurs

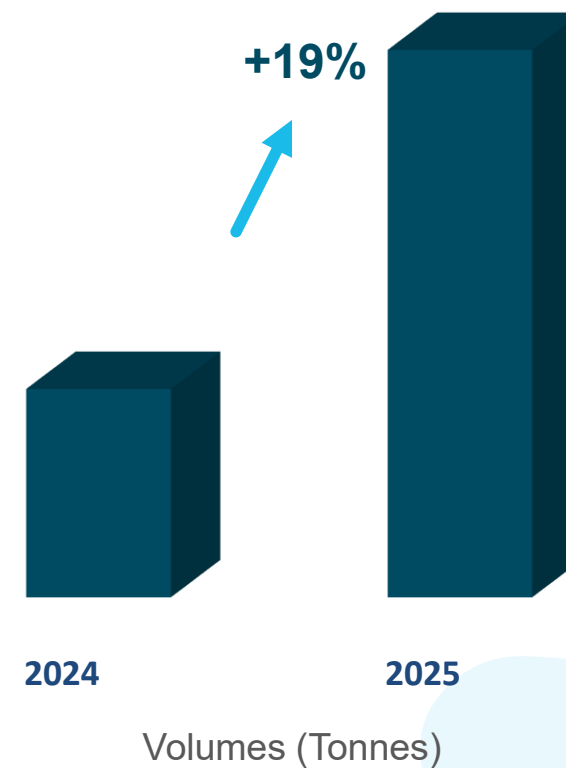
FROMAGE RETAIL

# Multi-usages



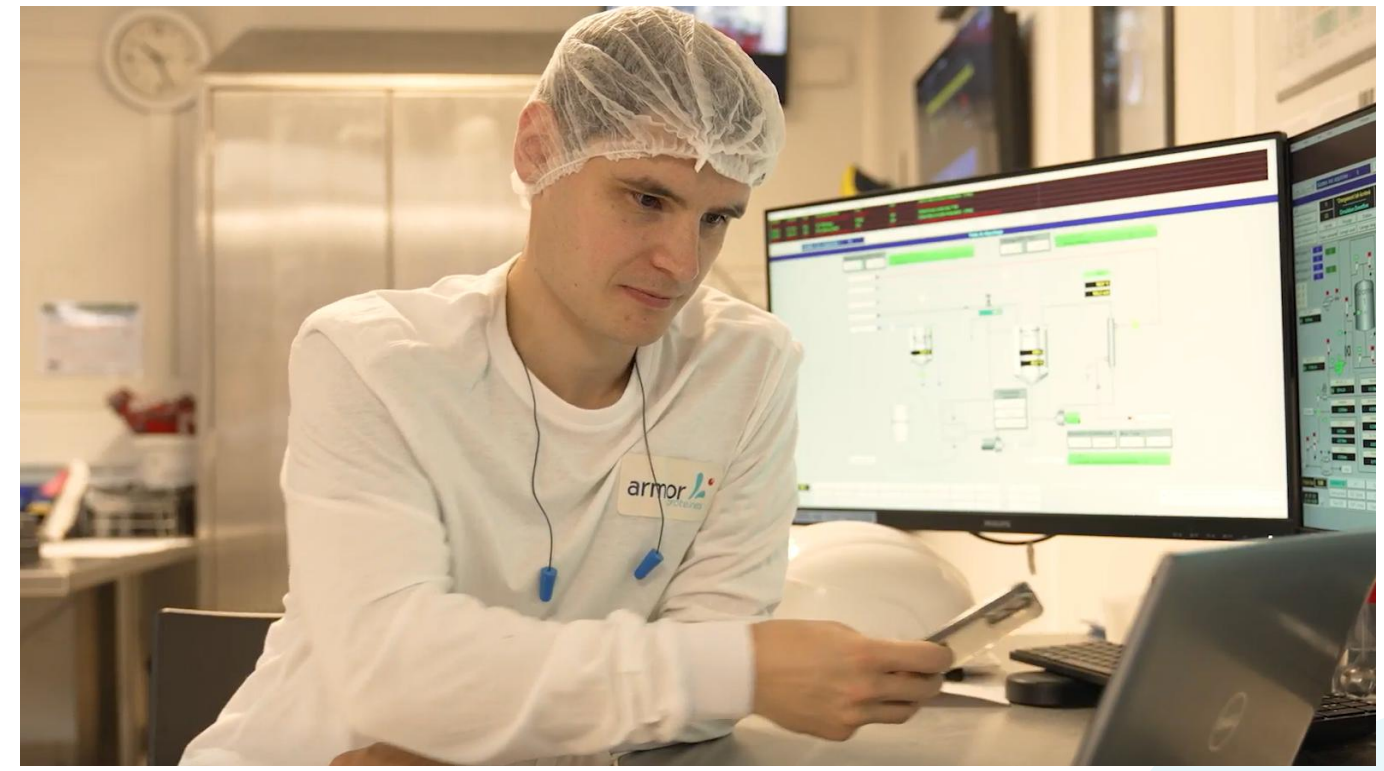
FROMAGE RETAIL

# Snacking



ACTIVITÉS

# Datas, IA, IAG, ...



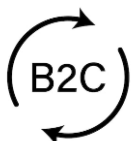
# ACTIVITÉS Accélération du E-commerce



[pongcheese.co.uk](http://pongcheese.co.uk)



E-DISTRIBUTION

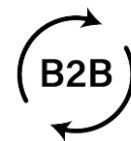


B2C

Business to Consumer



[sinodis.com](http://sinodis.com)

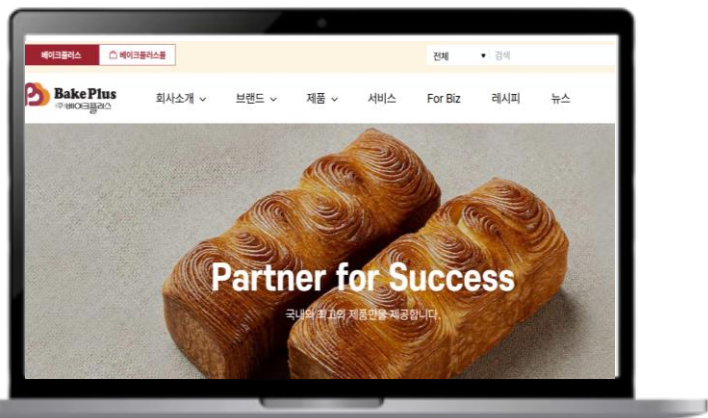


B2B

Business to Business



[bakeplus.com](http://bakeplus.com)

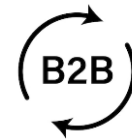
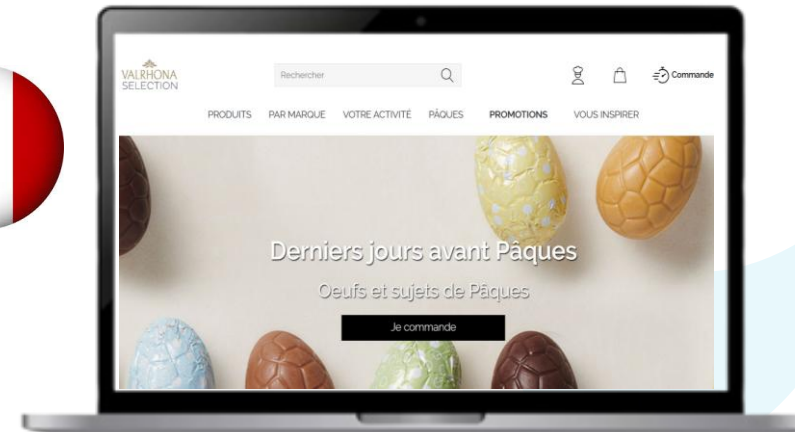
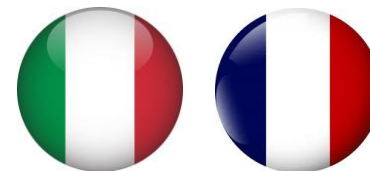


B2B

Business to Business



[valrhona-selection.fr/it](http://valrhona-selection.fr/it)



B2B

Business to Business



# 03.

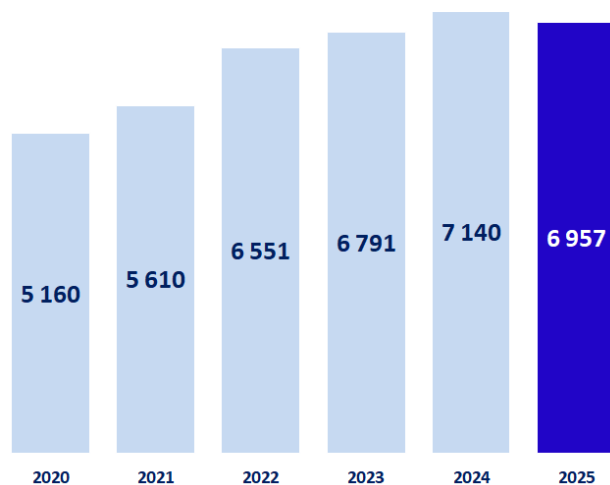
## Résultats Financiers



## RÉSULTATS FINANCIERS

## 2025 : Performance résiliente dans un contexte laitier record

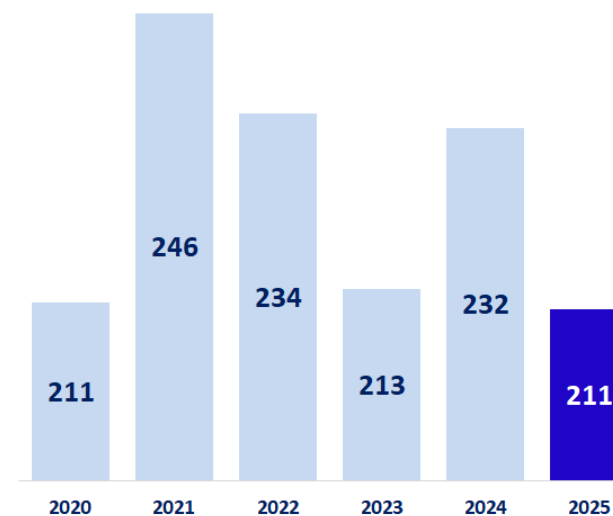
Chiffre d'affaires (M€)



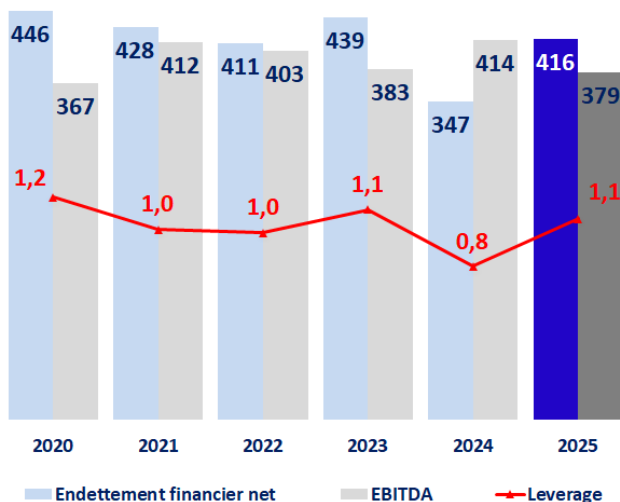
+ 1,6%

en données comparables

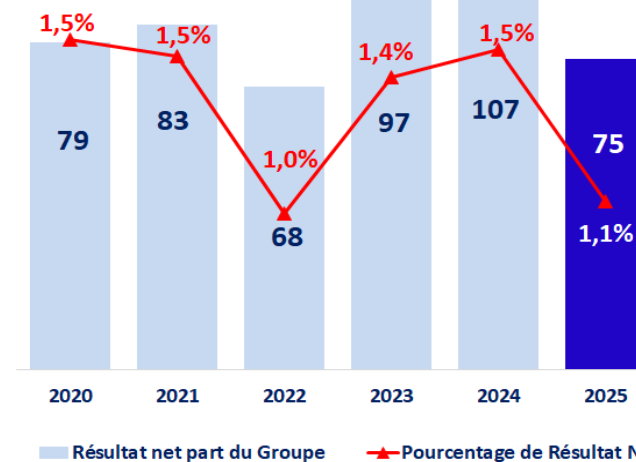
Résultat Opérationnel Courant (M€)



Endettement Financier Net

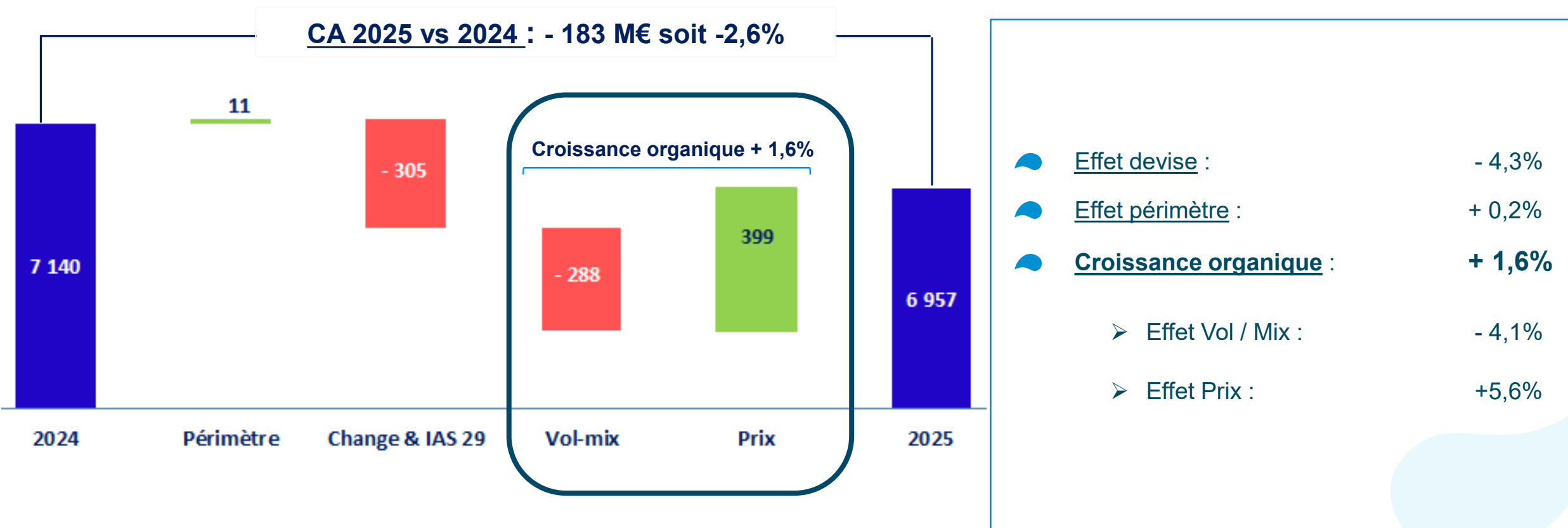


Résultat Net Part du Groupe



## RÉSULTATS FINANCIERS

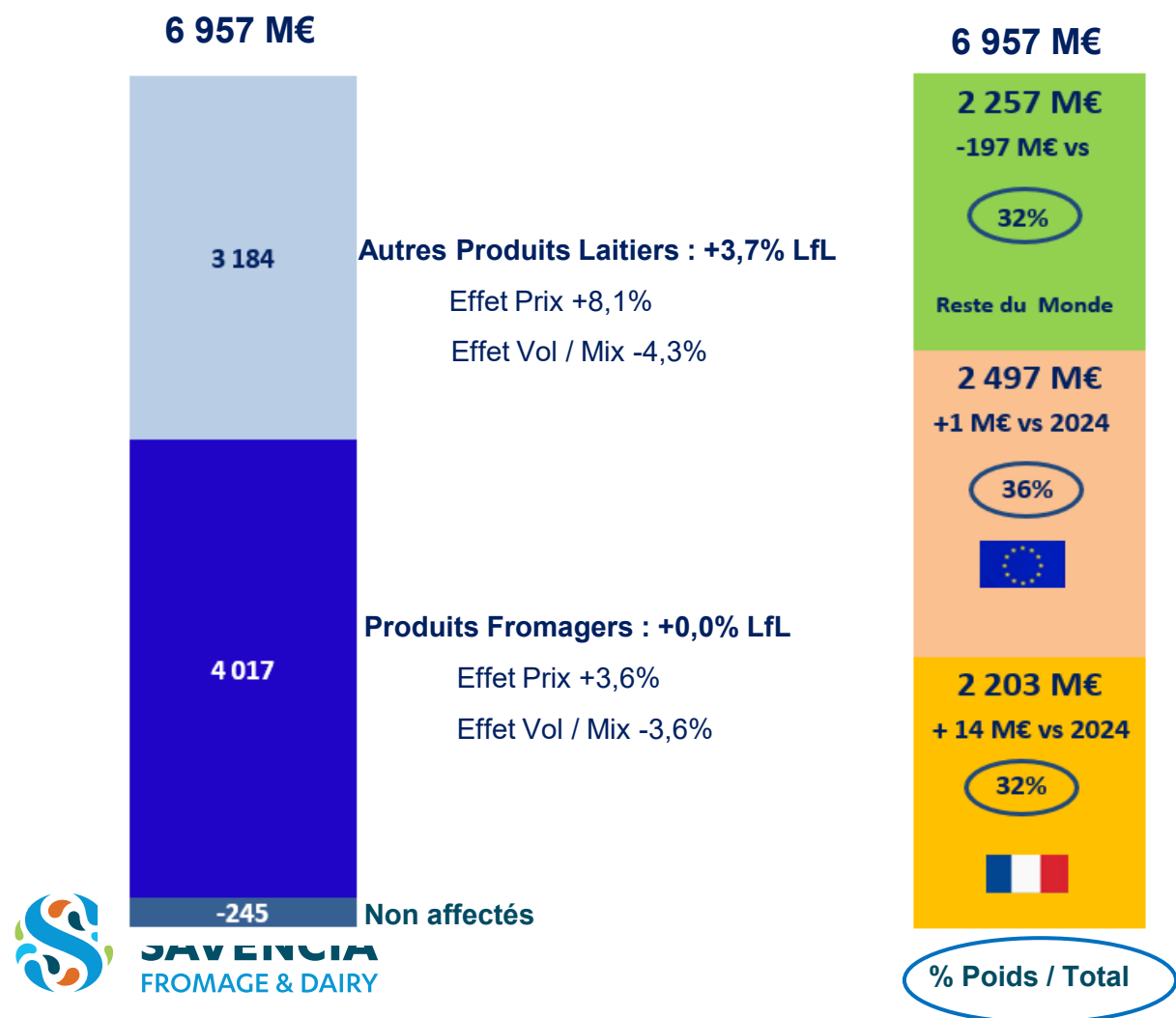
## 2025 : Croissance organique de 1,6% (en données comparables)



## RÉSULTATS FINANCIERS

# 2025 : Performance portée par les Autres Produits Laitiers

## Poursuite de la stratégie d'internationalisation de Savencia



- Produits Fromagers** : poursuite du développement d'un modèle de spécialités, baisse des volumes notamment en Europe dans un contexte d'inflation du prix du lait.
- Autres Produits Laitiers** : dynamique positive dans le domaine des ingrédients, fort ajustement des cotations des produits industriels au S2.
- Géographies** : Stabilité en France et en Europe, dynamique positive à l'international, hors effet devises notamment en Amérique du Sud.



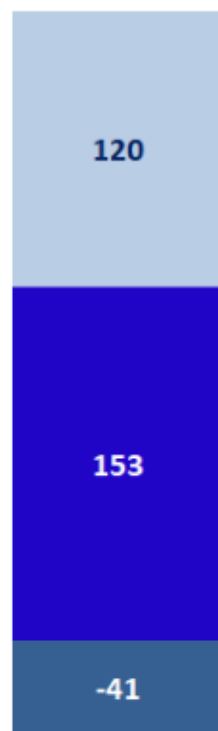
**Acquisition de Quota au Brésil.**

## RÉSULTATS FINANCIERS

# 2025 : Résultat Opérationnel Courant pénalisé par un contexte laitier difficile

2024 : 232 M€

% Marge ROC / CA + 3,3%



2025 : 211 M€

+ 3,0%



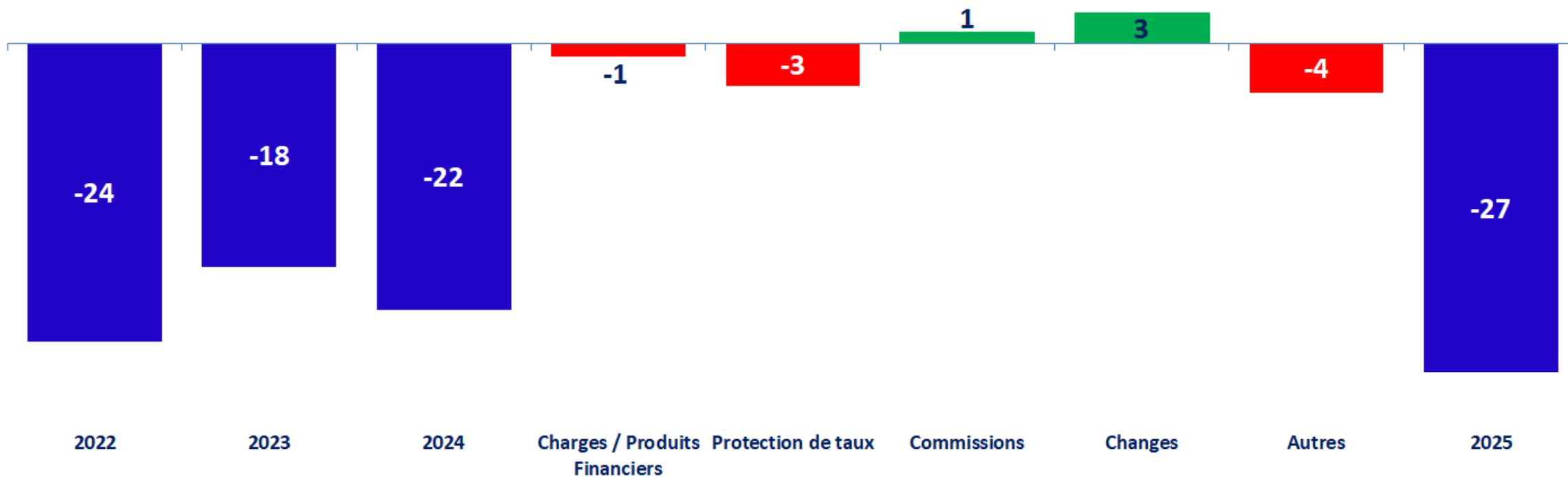
■ Produits Fromagers ■ Autres Produits Laitiers ■ Non Affectés

## Baisse du Résultat Opérationnel Courant de 21 M€

- Produits Fromagers** : stabilité dans un contexte de forte inflation du lait et d'excédents au second semestre
- Autres Produits Laitiers** : baisse du ROC en lien avec un ajustement soudain des cotations à partir de septembre et malgré un développement du mix ingrédients favorable.

## RÉSULTATS FINANCIERS

## 2025 : Résultat Financier en baisse



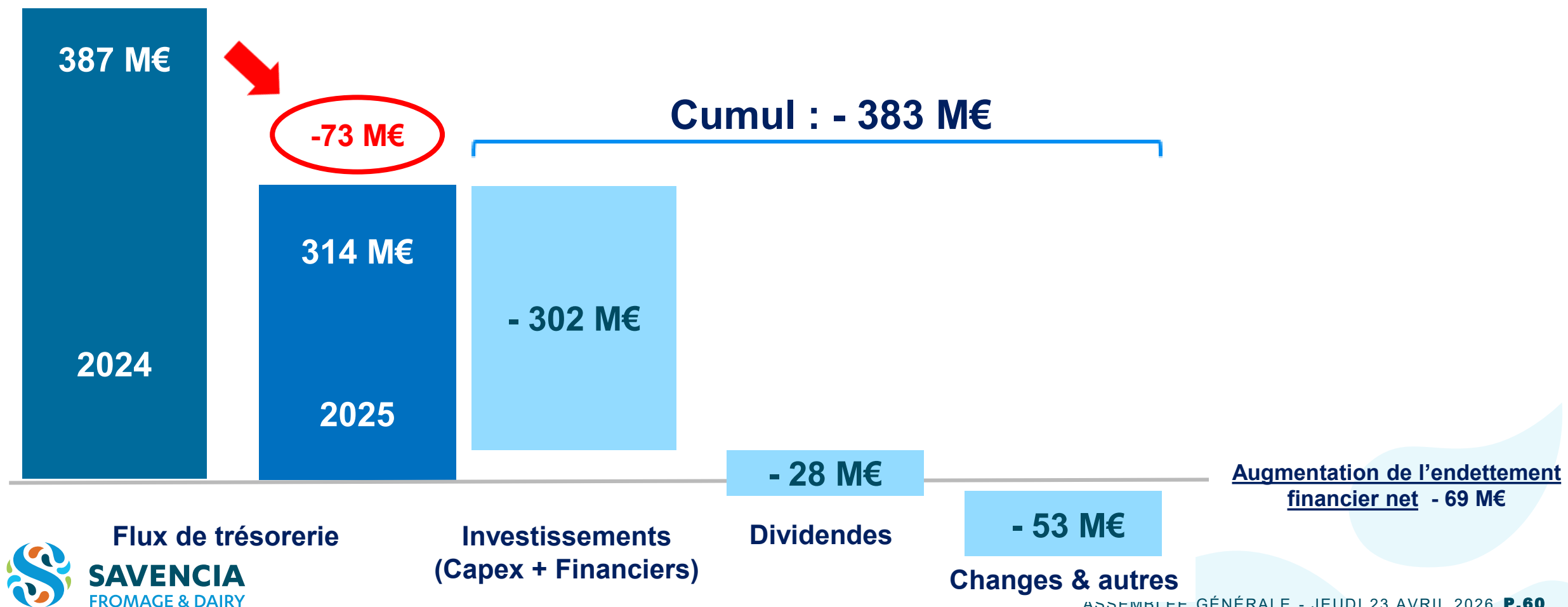
## RÉSULTATS FINANCIERS

## 2025 : Compte de Résultat

Données en M€	2023	% CA	2024	% CA	2025	% CA	Δ En M €
<b>Chiffre d'affaires</b> <i>Evolution N/N-1</i>	<b>6 791</b> +3,7%		<b>7 140</b> +5,1%		<b>6 957</b> -2,6%		<b>-183,1</b>
<b>Résultat Opérationnel Courant</b>	<b>212,9</b>	3,1	<b>232,3</b>	3,3	<b>210,5</b>	3,0	<b>-21,7</b>
Autres Charges & Produits Opérationnels	-43,6		-28,4		-48,5		-20,1
<b>Résultat Opérationnel</b>	<b>169,3</b>	2,5	<b>203,9</b>	2,9	<b>162,1</b>	2,3	<b>-41,8</b>
Charges financières nettes	-18,0		-21,5		-26,6		-5,1
Résultat sur situation monétaire	3,1		-9,1		0,5		9,6
Quote part entreprises associées	1,8		1,7		3,3		1,6
<b>Résultat avant impôts</b> <i>Evolution N/N-1</i>	<b>156,1</b> +9,4%	2,3	<b>175,1</b> +12,2%	2,5	<b>139,3</b> -20,4%	2,0	<b>-35,8</b>
Impôt sur les sociétés	-50,3		-48,6		-49,7		-1,1
Intérêts minoritaires	-9,4		-19,5		-14,9		4,6
<b>Résultat net part du Groupe</b> <i>Evolution N/N-1</i>	<b>96,5</b> +41,9%	1,4	<b>107,0</b> +10,9%	1,5	<b>74,7</b> -30,2%	1,1	<b>-32,2</b>

## RÉSULTATS FINANCIERS

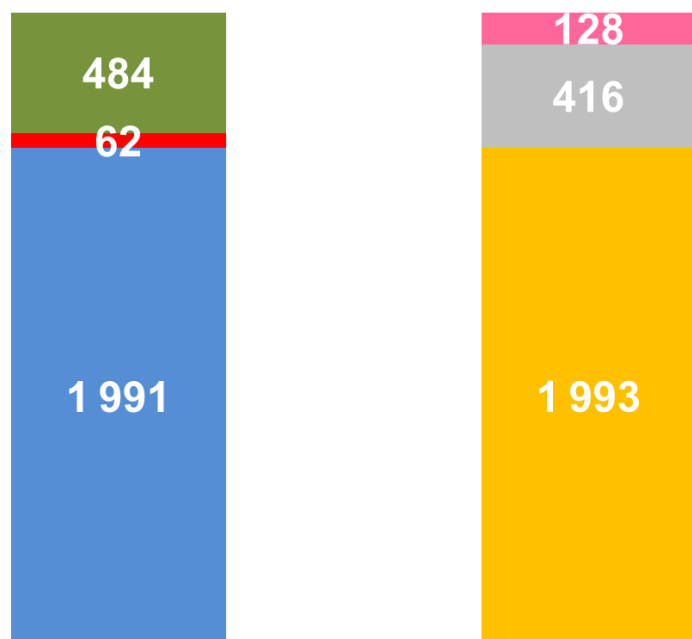
## 2025: Flux de Trésorerie



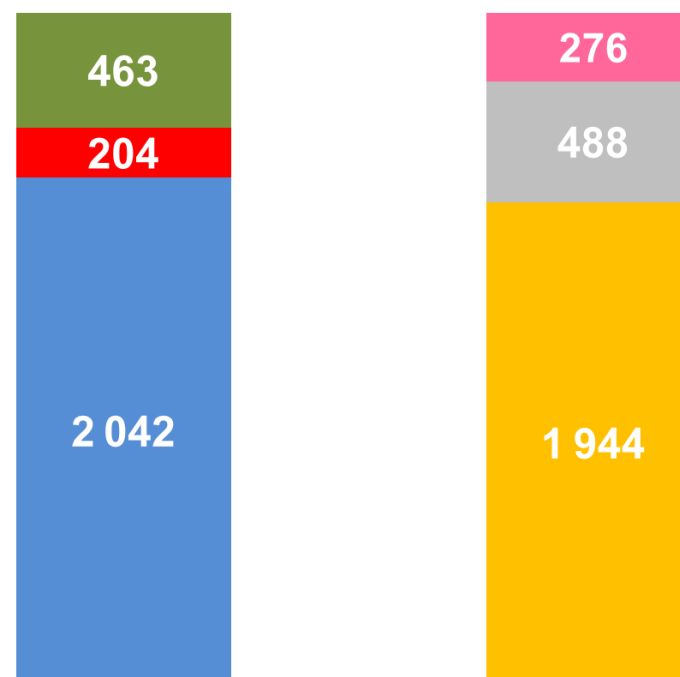
## RÉSULTATS FINANCIERS

## 2025 : Bilan simplifié

2024 : 4 954 M€



2025 : 4 879 M€



■ Immobilisations
 ■ BFR
 ■ Capitaux propres
 ■ Dettes financières (avec IFRS 16)
 ■ Autres passifs
 ■ Actifs financiers

# 04.

## Comptes de la société mère



COMPTES DE LA SOCIÉTÉ MÈRE

# SAVENCIA SA : Compte de résultat

Données en M€	2021	2022	2023	2024	2025	<i>Ecart</i> s
<i>Produits d'exploitation</i>	43,5	33,2	35,7	33,5	35,1	1,6
<i>Charges d'exploitation</i>	-68,2	-56,0	-62,2	-64,5	-70,8	-6,3
<b>RÉSULTAT D'EXPLOITATION</b>	<b>-24,7</b>	<b>-22,8</b>	<b>-26,5</b>	<b>-31,1</b>	<b>-35,7</b>	<b>-4,6</b>
<i>Résultat financier</i>	28,2	37,7	27,8	24,8	39,5	14,7
<b>RÉSULTAT COURANT</b>	<b>3,5</b>	<b>14,9</b>	<b>1,3</b>	<b>-6,3</b>	<b>3,9</b>	<b>10,2</b>
<i>Résultat exceptionnel</i>	1,1	-1,0	0,6	0,8	-0,8	-1,6
<b>RÉSULTAT AVANT IMPÔTS</b>	<b>4,6</b>	<b>13,9</b>	<b>1,9</b>	<b>-5,5</b>	<b>3,1</b>	<b>8,6</b>
<i>Impôt société</i>	12,7	12,5	12,0	11,9	13,4	1,5
<b>RÉSULTAT NET</b>	<b>17,3</b>	<b>26,4</b>	<b>13,9</b>	<b>6,4</b>	<b>16,5</b>	<b>10,1</b>

COMPTES DE LA SOCIÉTÉ MÈRE

**SAVENCIA SA : Bilan au 31.12.2025**

ACTIF	2022	2023	2024	2025	PASSIF	2022	2023	2024	2025
Immos incorporelles	22	20	18	19	Capital Social	14	14	14	14
Immos corporelles	3	0	0	0	Réserves & Autres	795	791	777	775
Immos financières	1 545	1 647	1 648	1 643					
<b>VALEURS IMMOBILISEES</b>	<b>1570</b>	<b>1 667</b>	<b>1 666</b>	<b>1 662</b>	<b>FONDS PROPRES</b>	<b>809</b>	<b>805</b>	<b>791</b>	<b>789</b>
Créances	52	70	58	53	Prov risque & charges	7	5	5	3
Val Mob de Placement	91	112	121	141	Dettes financières	915	1 019	1 039	1 069
Disponibilités	36	1	4	22	Dettes d'exploitation	19	25	17	19
Autres	1	4	3	2					
<b>ACTIF CIRCULANT</b>	<b>180</b>	<b>187</b>	<b>186</b>	<b>218</b>	<b>DETTES</b>	<b>934</b>	<b>1 044</b>	<b>1 056</b>	<b>1 091</b>
<b>TOTAL ACTIF</b>	<b>1750</b>	<b>1 854</b>	<b>1 852</b>	<b>1 880</b>	<b>TOTAL PASSIF</b>	<b>1750</b>	<b>1 854</b>	<b>1 852</b>	<b>1 880</b>



# 04. Résultats Extra-Financiers

# La RSE est ancrée dans nos racines

## Notre vocation :

Entreprendre pour bien nourrir l'Homme

## Une de nos finalités :

Participer au développement **économique, social et environnemental** des territoires qui accueillent le Groupe et servir le **bien commun**

# 2025 marque la fin d'un cycle

Celui initié en 2018 avec notre démarche RSE



# 2025 : des reconnaissances renouvelées



Trajectoire 1,5° à 2035  
Net Zero à 2050

# Depuis 8 ans, Oxygen nous inspire

- Une démarche structurante
- Des objectifs ambitieux
- Des indicateurs clés de performance définis



# CHIFFRES-CLÉS 2025

**92 %**

des produits à marque  
comportent  
un étiquetage nutritionnel  
à la portion



Offrir  
un plaisir sain  
et responsable

# CHIFFRES-CLÉS 2025

## 84 %

des volumes de lait issus de  
fermes signataires de la Charte  
des **Bonnes Pratiques  
d'Elevage**

Co-développer  
des filières agricoles  
durables



oxygen



**SAVENCIA**  
FROMAGE & DAIRY

# CHIFFRES-CLÉS 2025



Réduire  
notre empreinte  
environnementale

GES Scope 1 & 2

- 24 %

vs 2019

Eau

- 9 %

vs 2019

# CHIFFRES-CLÉS 2025

**45 %**  
de femmes managers

Favoriser  
le bien-être de  
nos collaborateurs



# Notre vision de la RSE

Croissance  
rentable & durable



Robustesse & pérennité

# Une nouvelle feuille de route, dans la continuité d'Oxygen



oxygen



**SAVENCIA**  
FROMAGE & DAIRY

# "Au cœur des territoires", pourquoi ?

- 📍 Là où nos **filiales** sont implantées
- 📍 Là où nos **collaborateurs** vivent avec leur famille
- 📍 Là où sont les **consommateurs** et les **clients**
- 📍 Là où naît la **valeur de nos produits**, entre amont agricole et savoir-faire locaux
- 📍 Là où **nous agissons** pour des résultats concrets et visibles
- 📍 Là où nos **enfants** vivront **demain**



# REPONDRE AUX ATTENTES DE NOS PARTIES PRENANTES

## CHOISIR NOS DOMAINES D'IMPACT

### CLIENTS / CONSOMMATEURS

Nous agissons pour  
une alimentation positive  
et durable

### ÉQUIPES/ PARTENAIRES LOCAUX

Nous entretenons une  
culture d'entrepreneur  
responsable

### PRODUCTEURS PARTENAIRES

Nous participons à  
la pérennisation  
des filières agricoles

### NATURE / GÉNÉRATIONS FUTURES

Nous œuvrons à préserver  
la nature

### AU CŒUR DES TERRITOIRES



# LES SUJETS SUR LESQUELS NOUS ALLONS NOUS INVESTIR

## Nous agissons pour une alimentation positive et durable

- Offrir des produits, services et solutions contribuant à une alimentation positive et durable
- Fournir une information claire et facile d'accès aux consommateurs, chefs et clients sur nos produits, services et solutions
- Proposer des emballages responsables

## Nous entretenons une culture d'entrepreneur responsable

- Contribuer au développement des territoires où nous entretenons
- Garantir la sécurité des équipes dans tous nos sites et favoriser le bien-être au travail
- Promouvoir la place des femmes dans nos organisations
- Promouvoir l'inclusion des personnes en situation de handicap
- Cultiver nos compétences et nos savoir-faire



**ENTREPRENDRE  
POUR BIEN NOURRIR L'HOMME**

## Nous participons à la pérennisation des filières agricoles

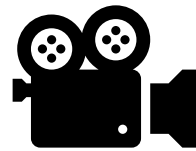
- Accompagner le renouvellement des générations de producteurs
- Fidéliser les producteurs de matières premières à notre Groupe et à nos marques
- Contribuer avec les producteurs à l'évolution des modèles d'exploitation sur les territoires

## Nous œuvrons à préserver la nature

- Préserver l'eau
- Réduire les émissions de Gaz à Effet de Serre (GES)
- Préserver et contribuer à la régénération de la biodiversité
- Réduire les déchets



# Nos engagements RSE



Nous sommes un collectif d'Entrepreneurs  
Responsables qui voit **grand pour ses produits et  
ses marques** tout en restant **proche des Hommes  
et des territoires.**

*C'est cela que nous sommes fiers de porter au quotidien.*

# 05. Conclusion





## CONCLUSION

# Perspectives 2026

### **Un environnement : instable**

- Surproduction collecte laitière, déflation du prix du lait et du cacao
- Le conflit au Moyen-Orient est en train d'engendrer un retour de l'inflation
- Dynamique de nos marchés et opportunités de nos géographies

### **Ancrage de notre performance globale**

- Poursuite de nos efforts en matière de renforcement de notre rentabilité
- Feuille de route RSE au cœur du business dans le dialogue avec nos parties prenantes

### **Confiance dans le nouveau modèle de Savencia**

- Renforcement de nos positions sur nos marchés historiques
- Accélération sur nos territoires de développement en Amériques et en Asie en particulier en Food Service Premium
- Qualité de l'engagement de nos équipes
- Qualité de nos produits, de nos marques et de nos solutions de spécialités

## CONCLUSION



Viroflay, jeudi 23 avril 2026

# ASSEMBLÉE GÉNÉRALE

