

Viroflay, jeudi 19 mars 2026

RÉUNION D'INFORMATION ANNUELLE

Résultats Financiers et Extra-Financiers

Une nouvelle étape pour construire le futur



Une nouvelle étape pour construire le futur



Environ 800 M€ de CA

Marge relative pour le Groupe

Valorisation 394 M€

dont Titres 175 M€

INTRODUCTION

Agenda

- Introduction
- Environnement laitier
- Revue des activités
- Performance financière
- Performance extra-financière
- Conclusion

Olivier Delaméa, Directeur Général

Bertrand Salczer, Directeur Dairy Europe

Olivier Delaméa

Régis Massuyeau, Directeur Financier

Laure Sartout, Directrice RSE

Olivier Delaméa

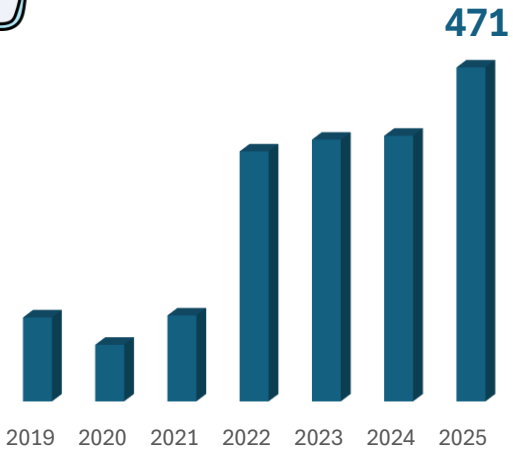
INTRODUCTION
Ukraine



Un environnement adverse...

1 Prix du lait record

Prix de base BPL



2 Chute cotation du beurre



3 Guerre commerciale



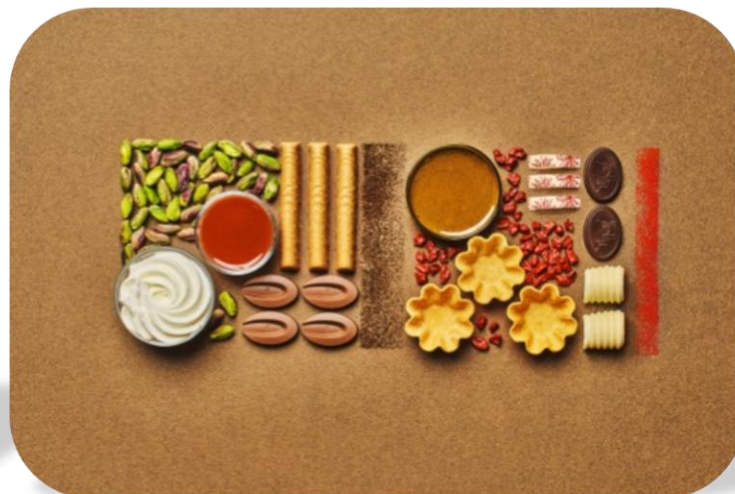
4 Super-centrales Européennes



Nos marchés demeurent dynamiques



+5%*



+5%*



+6.3%*

INTRODUCTION

2025 : résilience de Savencia

Financier

- Chiffre d'affaires : 6,9 Milliard€ (+1,6% organique)
- Résultat Opérationnel Courant : 211M€

Extra-financier

- Feuille de route Oxygen 2018-2025 délivrée
- Nouveaux engagements RSE à 2035

Réactivité et engagement des équipes

Poursuite du développement à l'international



INTRODUCTION

Nouveaux engagements RSE à 2035

CLIENTS / CONSOMMATEURS

NOUS AGISSONS POUR UNE
ALIMENTATION POSITIVE ET
DURABLE

ÉQUIPES / PARTENAIRES LOCAUX

NOUS ENTRETENONS UNE CULTURE
D'ENTREPRENEUR RESPONSABLE



PRODUCTEURS PARTENAIRES

NOUS PARTICIPONS À LA
PÉRENNISATION DES FILIÈRES
AGRICOLLES

NATURE / GÉNÉRATIONS FUTURES

NOUS ŒUVRONS À PRÉSERVER LA
NATURE

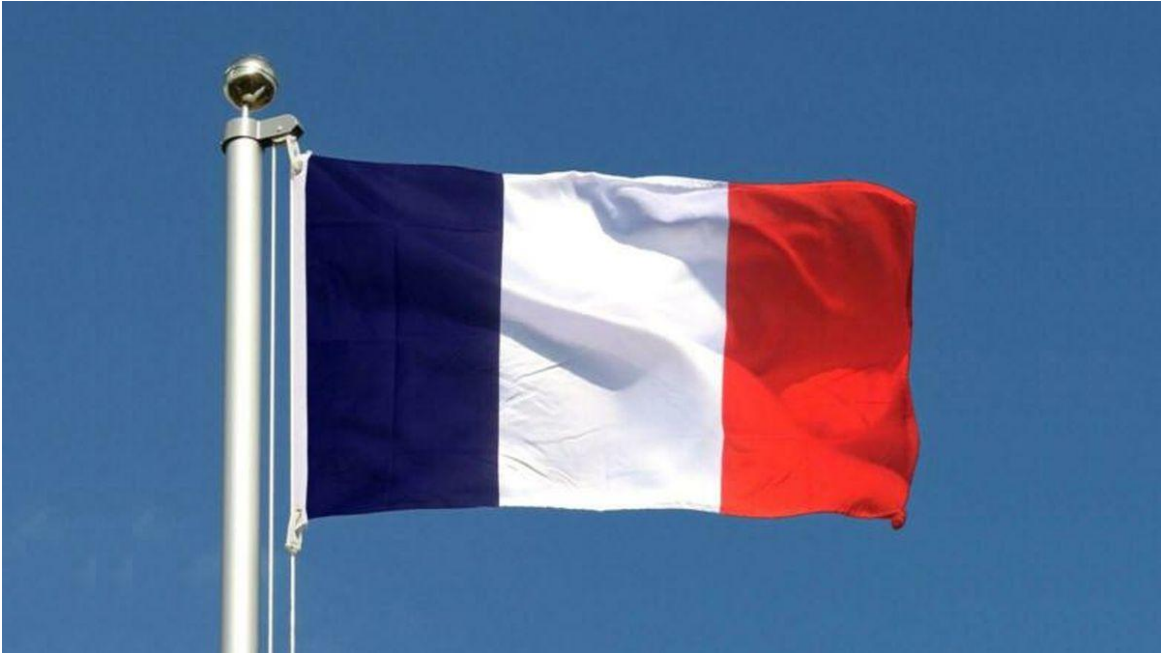
**ENTREPRENDRE
POUR BIEN NOURRIR L'HOMME**

01. Environnement Laitier



SAVENCIA
FROMAGE & DAIRY





Transformation de 3,5 Milliards de litres de lait

18 Structures représentant 6200 éleveurs

Mix de transformateur généraliste

Un tiers de la collecte Savencia est réalisée dans

14 pays en dehors de France.

Présence importante en Argentine et Brésil



Que retenir en 2025 ?

Contexte

D'un extrême à l'autre :
deux années laitières en une

S1 : Prix du lait record

Cotation beurre record
Collecte France en baisse

S2: Chute des cotations

Collecte en forte hausse, mais sans
hausse équivalente de la demande.

Savencia

Prix du lait Savencia : +8% vs 2024

470€ base / 509€ *tous types primes*

481€ PGC France

+2,8% vs France Agrimer

**La Cour de cassation met un terme
définitif à la procédure SUNLAIT.**

A faint, light blue world map is visible in the background of the slide, centered behind the text.

OFFRE ET DEMANDE :

**AUGMENTATION DE LA PRODUCTION LAITIÈRE
DANS LE MONDE SANS CONTREPARTIE DE
DEMANDE**

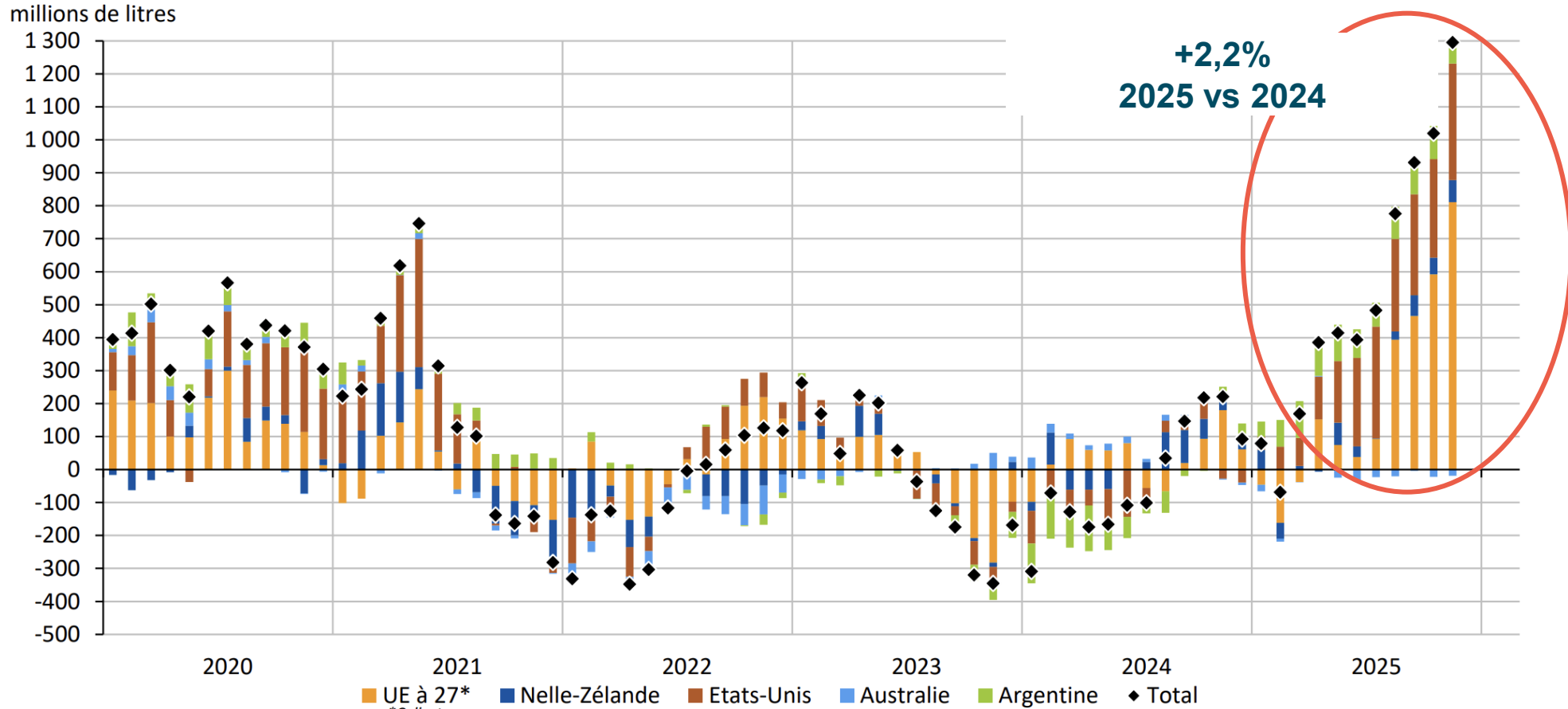
Production mondiale de lait : augmentation sans précédent



EVOLUTION DE LA PRODUCTION LAITIÈRE DANS LES 5 PRINCIPAUX FOURNISSEURS DU MARCHÉ MONDIAL

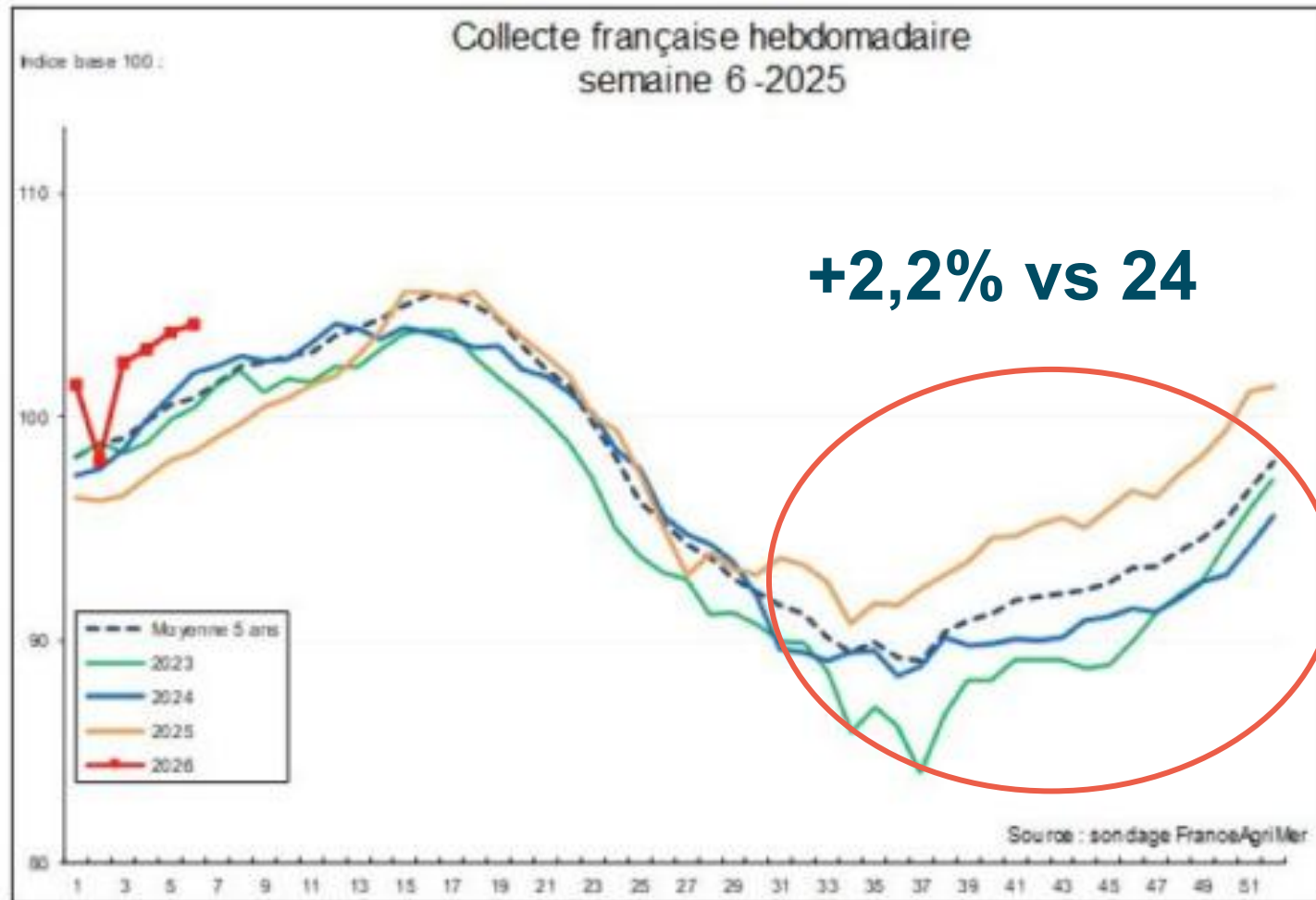
Evolution de production mensuelle par rapport au même mois de l'année précédente – Novembre 2025

Sources : Cniel / Commission, Dairy Australia, DCANZ, Ministerio de Agroindustria Argentina, USDA, ZMB





La France ne fait pas exception

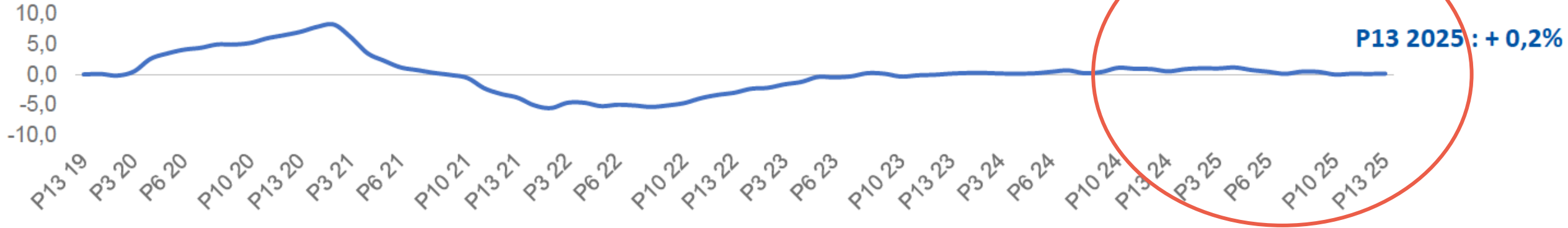


+2,2% vs 24

Une demande sans relief... Et sans rapport avec la production

Evolution des ventes volume des produits laitiers en France (en % - en cumul annuel mobile)

Volumes exprimés en équivalent lait



The background features a dark blue gradient with a complex network of glowing blue lines and dots, resembling a financial data visualization or a network diagram. A prominent white line graph with blue markers is visible, showing a fluctuating trend. The overall aesthetic is high-tech and data-oriented.

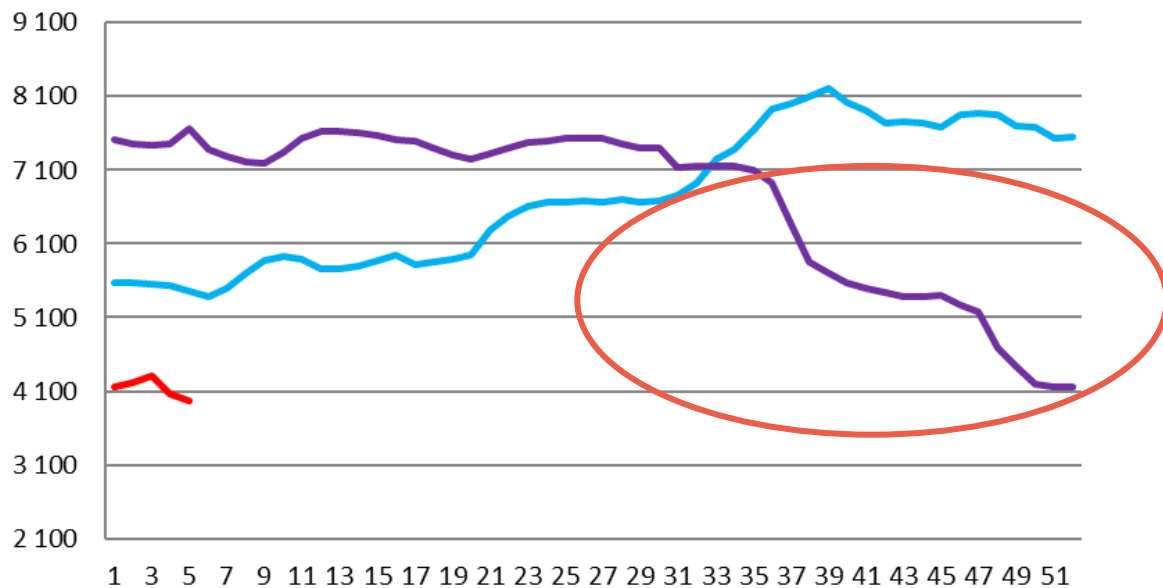
RÉSULTANTE :

CHUTE DES COTATIONS

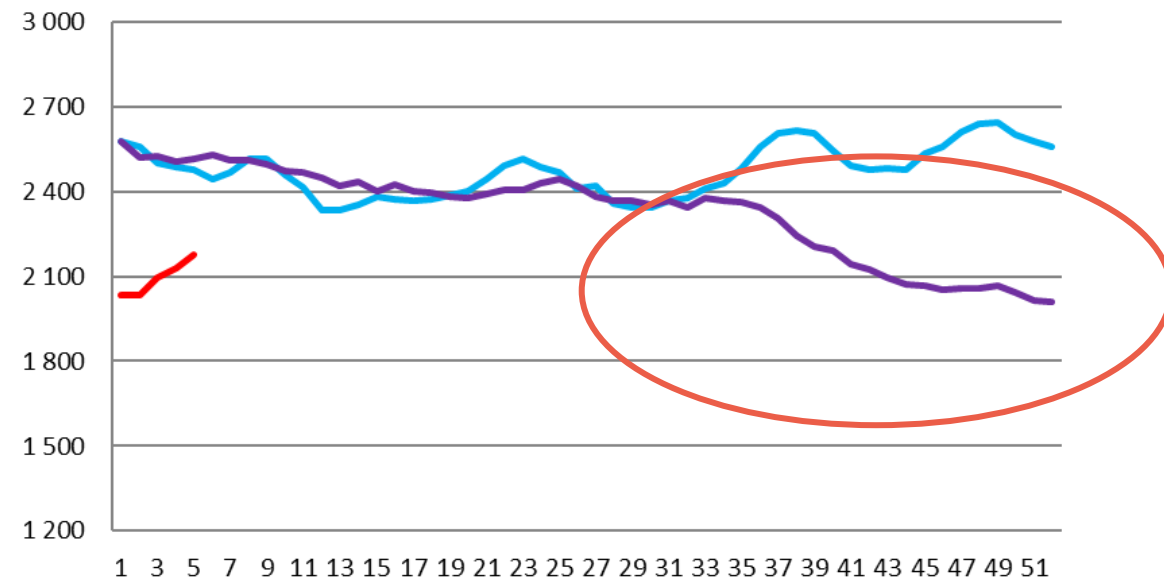


Cotations en chute au S2

BEURRE EU : -45% en 6 mois



Poudre de lait écrémé EU : -7% en 6 mois

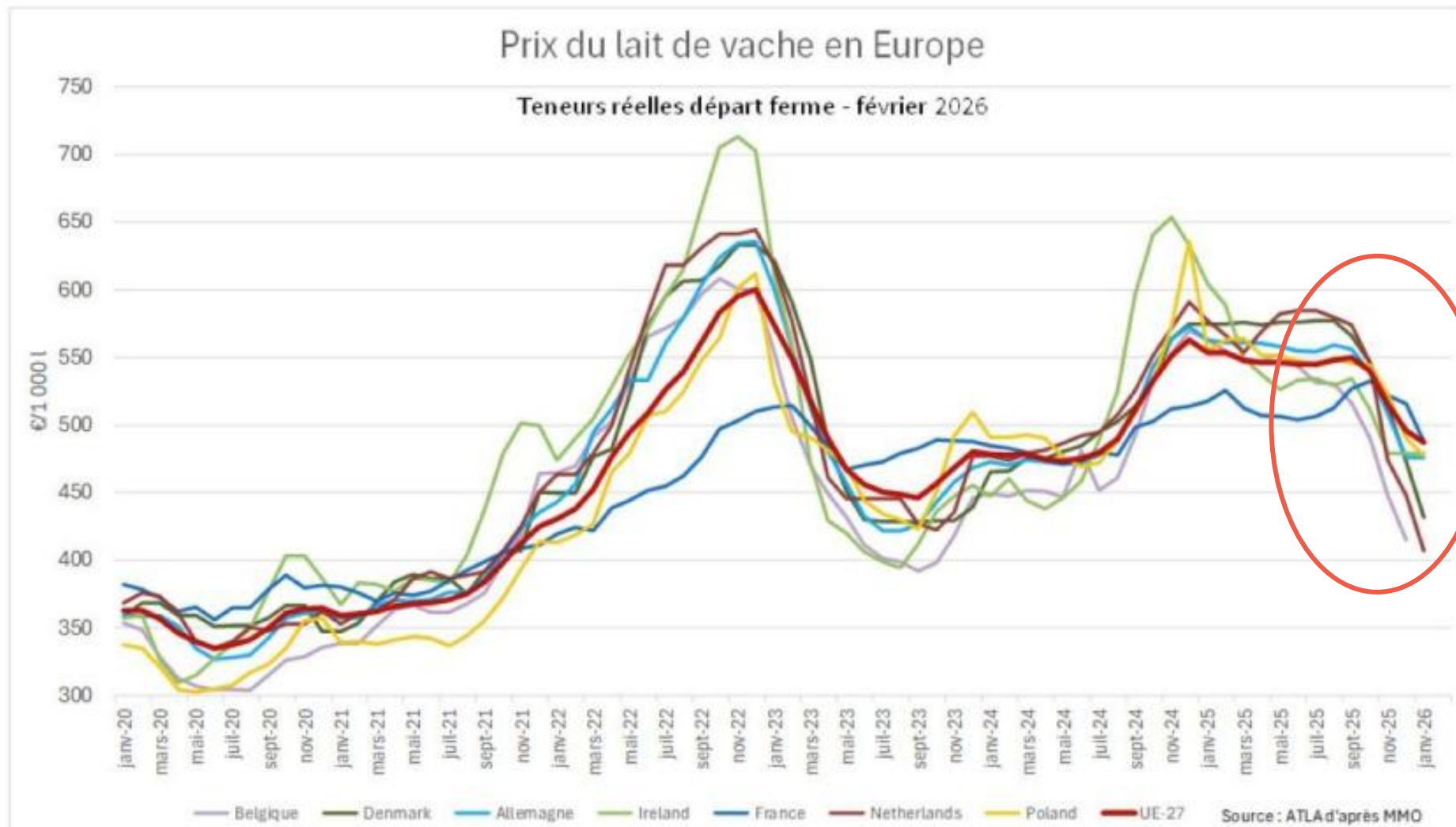




PRIX DU LAIT



Prix du lait France vs Europe : effet amortisseur d'EGALIM



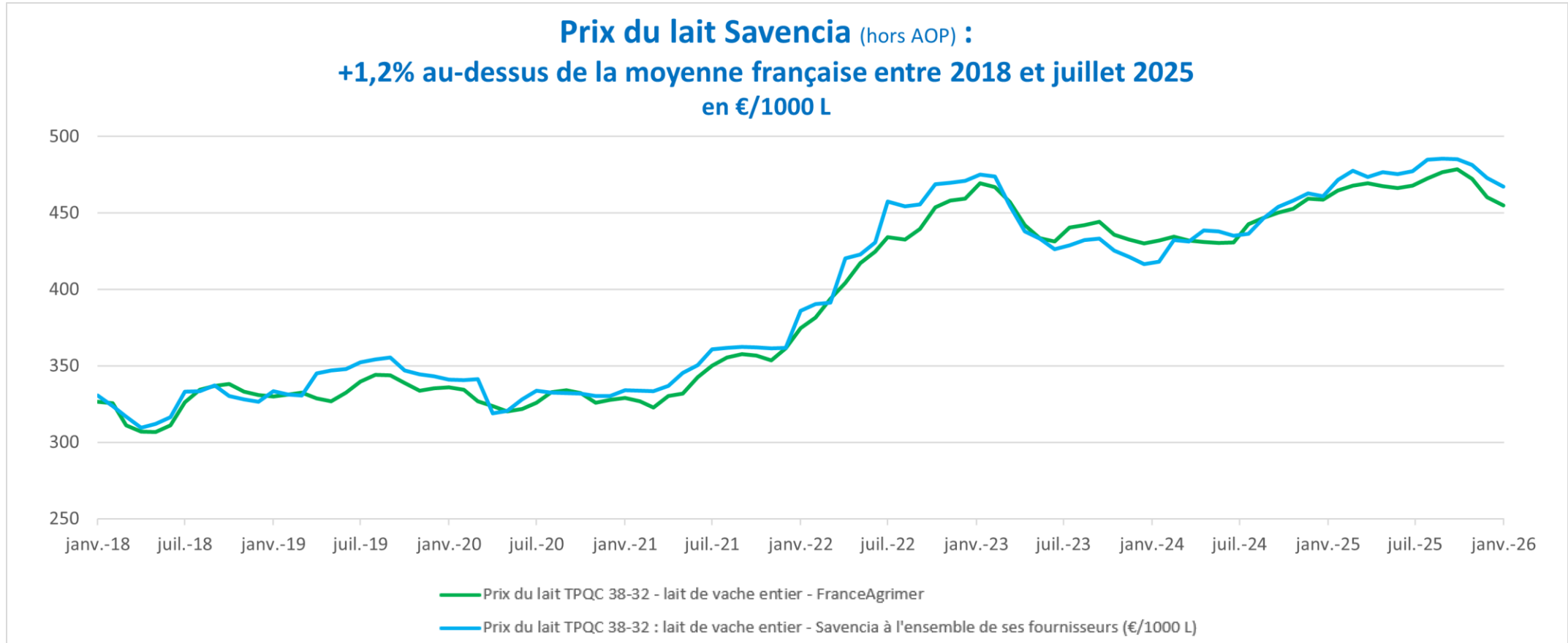


SAVENCIA
FROMAGE & DAIRY

**PRIX DU LAIT
SAVENCIA**



Prix du Lait Savencia



Janvier 2018 – juillet 2025 : +1,2% vs moyenne pondérée France Agrimer

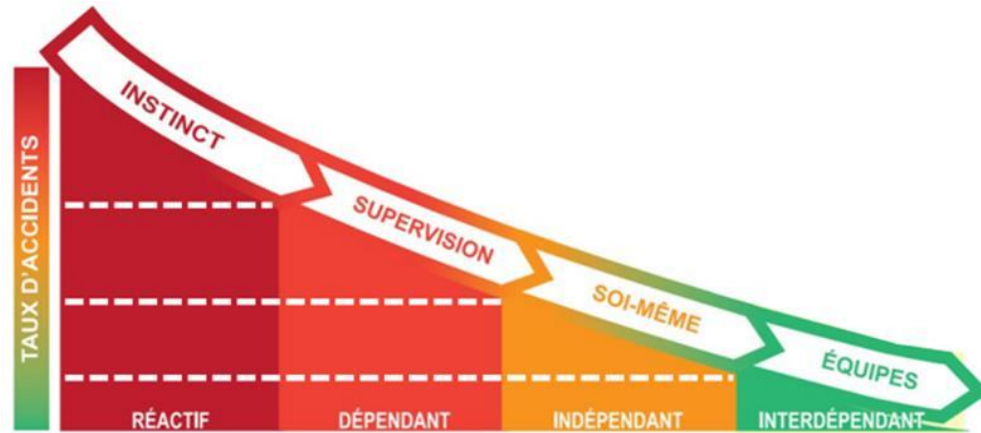
02. Activités



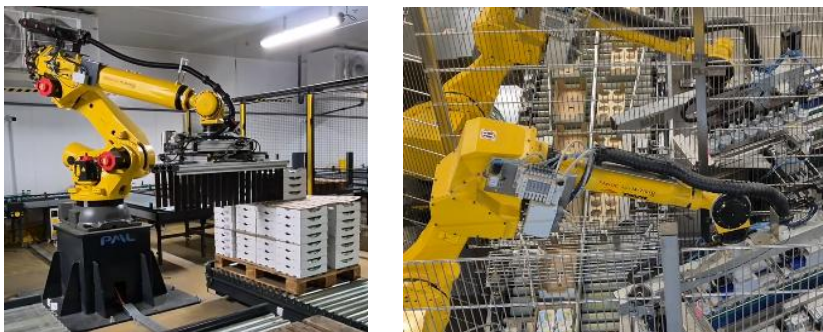
Santé et Sécurité : première priorité



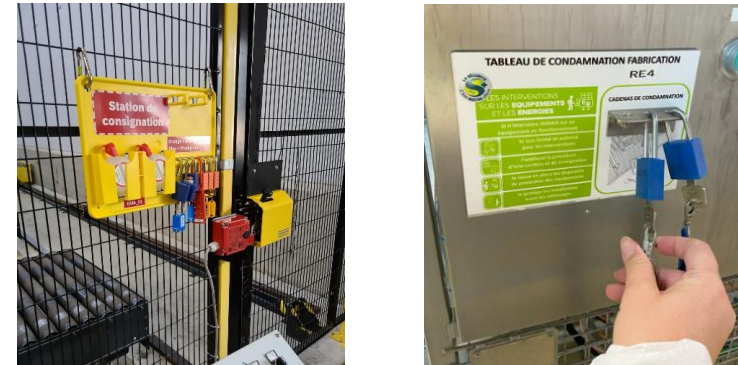
1. Système harmonisé de management de la Sécurité



2. Programme d'automatisation



3. Standard d'intervention sur les équipements



4. Culture Sécurité à travers nos 10 Essentiels



ACTIVITÉS

22 600 collaborateurs engagés



- 19 pays Savencia certifiés Top Employer en 2026
- 95% des collaborateurs du Groupe travaillent dans des Filiales certifiées Top Employer



- 15 pays certifiés GPTW

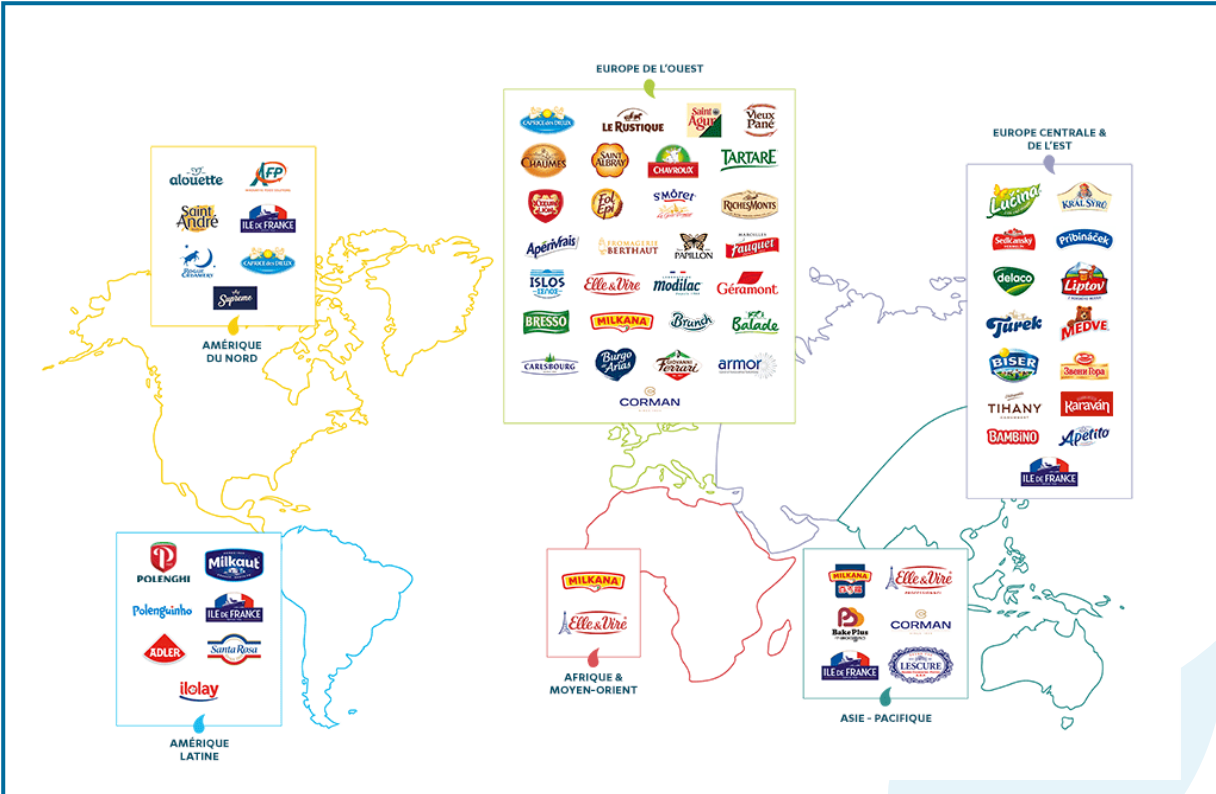


2025 : performance financière et extra-financière



ACTIVITÉS

2025 : Savencia un modèle solide





AUTRES PRODUITS LAITIERS

Food Service Premium

👉 Solutions personnalisées pour les Chefs



SAVENCIA
FROMAGE & DAIRY

AUTRES PRODUITS LAITIERS

Food Service Premium : un pilier d'avenir

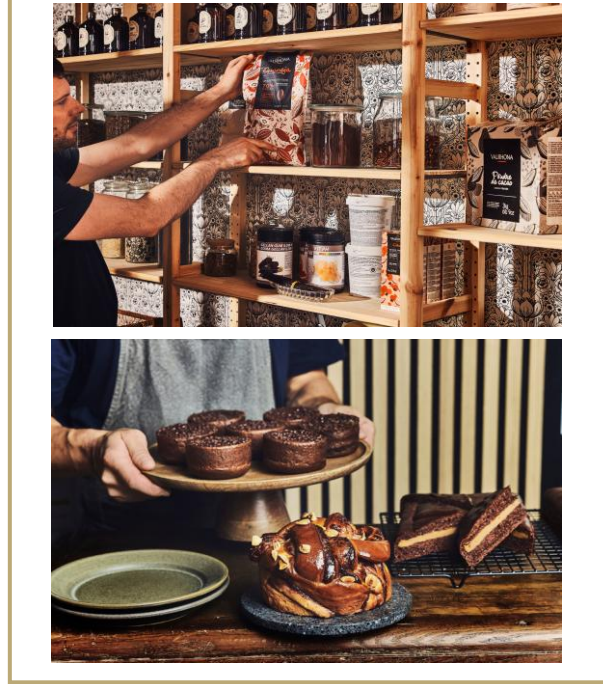
 Marché dynamique et résilient, en croissance régulière à la recherche de solutions personnalisées.

 Marché mondial premium/ultra premium adressé par Savencia de 10Md€.

BaPa



Horeca



Mixologie



AUTRES PRODUITS LAITIERS

Food Service Premium



AUTRES PRODUITS LAITIERS

One Food Service Premium



Acquisition de Salsus



AUTRES PRODUITS LAITIERS

Ingrédients et solutions nutritionnelles

Offrir à l'industrie des solutions personnalisées pour leurs cibles



Savencia dans la tendance des produits hyper-protéinés aux US

GLP-1

About the New U.S. Dietary Guidelines

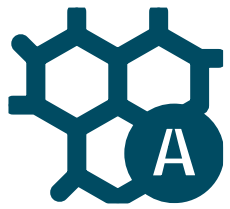
✓ Increase protein intake

A higher target of 1.2-1.6 g/kg better supports muscle, metabolism, and blood sugar control.

AUTRES PRODUITS LAITIERS

Nutrition Sénior

Les protéines lactières,
la réponse idéale aux besoins spécifiques des séniors



Acides Aminés
Essentiels



Synthèse
musculaire



Energie



Immunité



ACTIVITÉS

Nos marques de fromages de spécialités en retail

- La force de nos marques
 - Patrimoniale & ancrage territorial
 - Spécialités
- Les modes de consommation
 - Multi-usages
 - Snacking



L'excellence de nos fromages récompensée

Haute Fromagerie
— PARIS —

**L'EXCELLENCE DE NOS FROMAGES RÉCOMPENSÉE
AU CONCOURS DU MONDIAL DE TOURS 2025**

16 MÉDAILLES D'OR!

**MONDIAL FROMAGE TOURS
2025
GOLD**

TOP 10

- Trou du Cru Berthaut
- Soumaintrain 200g Berthaut
- Délice des Deux Sèvres Poitou Chèvre
- Petit Chèvre au Piment Poitou Chèvre
- Crottin Poitou Chèvre
- Roquefort Le Noir Papillon
- Le Montagnard des Vosges 500g et 200g Tholy
- Saint André 200g Pacé
- Gouda Vieux Holland Master
- Cheddar Dorset Reserve
- Le Cayrol Mauléon
- Montbriac Beauzac
- Rogue River Blue Rogue Creamery

12 MÉDAILLES D'ARGENT !



Roquefort Le Bio
Papillon



Roquefort Le Révélation
Papillon



Soumaintrain 400g
Berthaut



Le Cabrissac
Louis Tessier



Petit Chèvre au Romarin
Poitou Chèvre



P'tit Sainte Maure Cendré
Poitou Chèvre



Chabichou d'Antan
Poitou Chèvre

10 MÉDAILLES DE BRONZE !



Tomme de Brebis
Papillon



Epoisses 250g
Berthaut



Epoisses Perrière
Berthaut



Maroilles Fauquet 750g
Thiérache



Maroilles Nouvion 750g
Thiérache



Saint Agur coupe
Beauzac



Domaine de Bresse
Servas



Bresse Bleu
Servas

2 MÉDAILLES D'OR !

Mothais sur Feuille
Poitou Chèvre



6 MÉDAILLES D'ARGENT!

Montagnard des Vosges 200g
Tholy



Pérail 100g
Papillon



Roquefort Le Noir
Papillon



Reserve Touvelle
Rogue



Oregon Blue Cheese
Rogue



Smokey Blue Cheese
Rogue



2 MÉDAILLES
DE BRONZE !

Crater Lake Blue
Rogue



Délice des Deux-Sèvres
Poitou Chèvre





9 MEDAILLES D'OR !



5 MEDAILLES D'ARGENT !



2 MÉDAILLES D'OR !

Maroilles Nouvion
Thiérache



Au Bouchon
Saint Antoine de
Breuilh



8 MÉDAILLES D'ARGENT!

Esquirrou Ossau-iraty
Mauléon



Cayrol
Mauléon



Boursault 180g
Mauléon



Raclette St-Trivier
Grand Affinage



3 MÉDAILLES DE BRONZE !

Bande d'Antan
Poitou Chèvre



Saint André 200g
Pacé



Patrimonial & ancrage territorial



Patrimoniaire & ancrage territorial



Its portfolio includes iconic brands such as Quatá and Glória.

Quatá



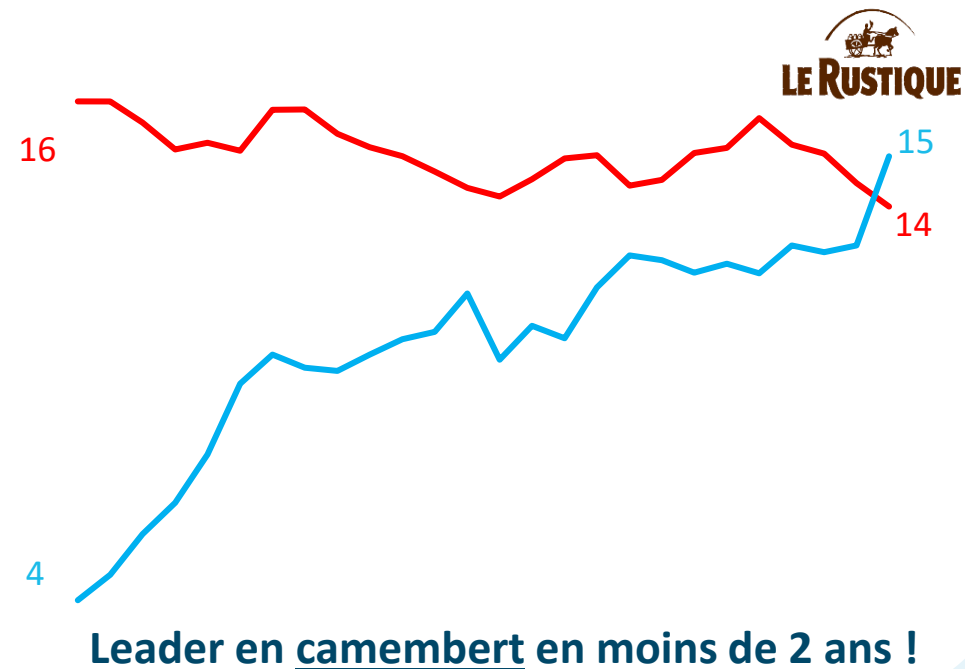
FROMAGE RETAIL

Spécialités



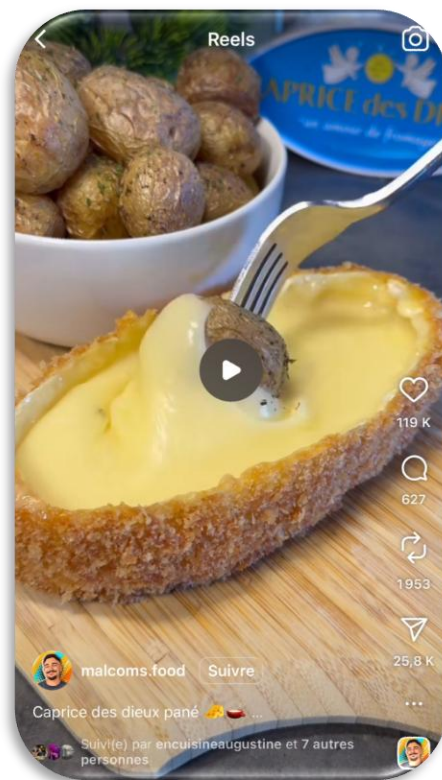
S^TMöret®

Spécialités

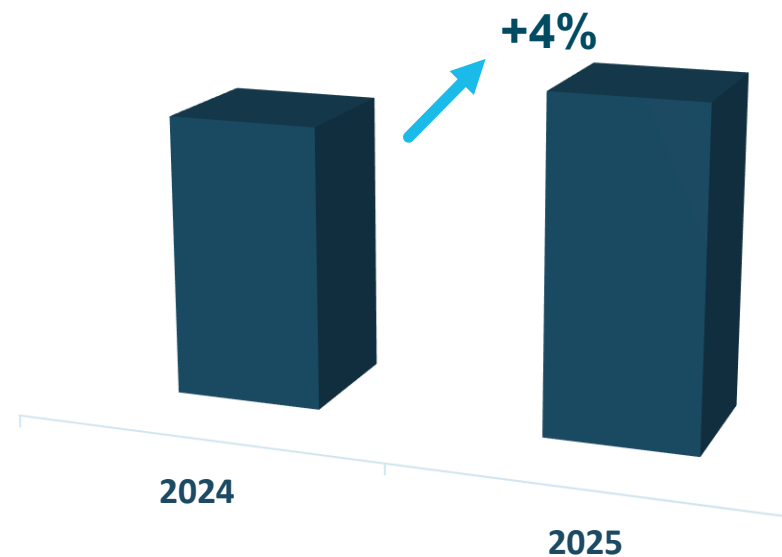


FROMAGE RETAIL

Multi-usages



200 MILLIONS DE VUES



Parts De Marché Valeurs

Multi-usages



FROMAGE RETAIL

Snacking





ACTIVITÉS

Datas, IA, IAG, ...



ACTIVITÉS

Accélération du E-commerce

 pongcheese.co.uk






E-DISTRIBUTION



B2C
Business to Consumer



 sinodis.com

B2B
Business to Business



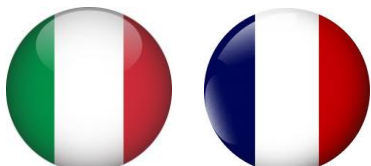

 bakeplus.com



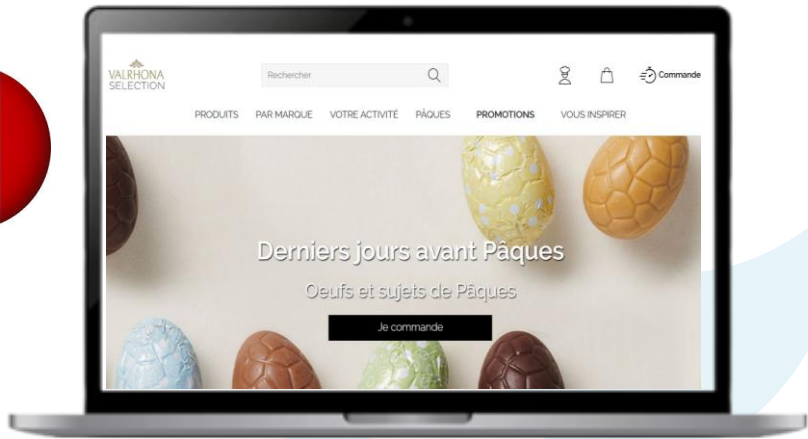

B2B
Business to Business



 valrhona-selection.fr/it

B2B
Business to Business



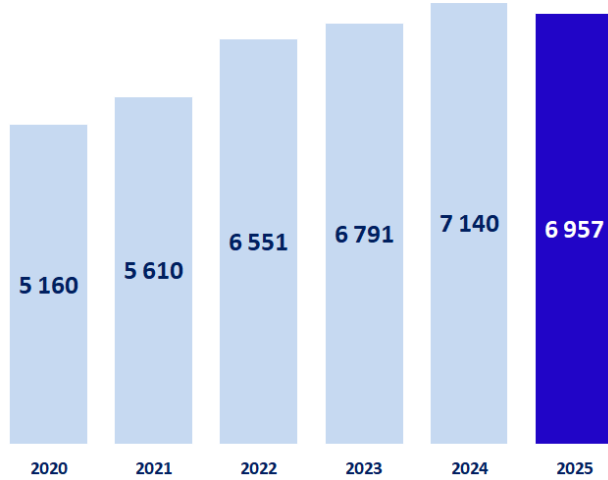
03.

Résultats Financiers



2025 : Performance résiliente dans un contexte laitier record

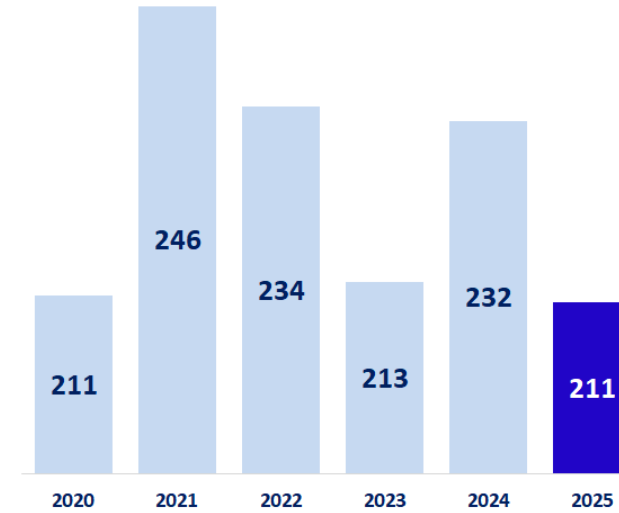
Chiffre d'affaires (M€)



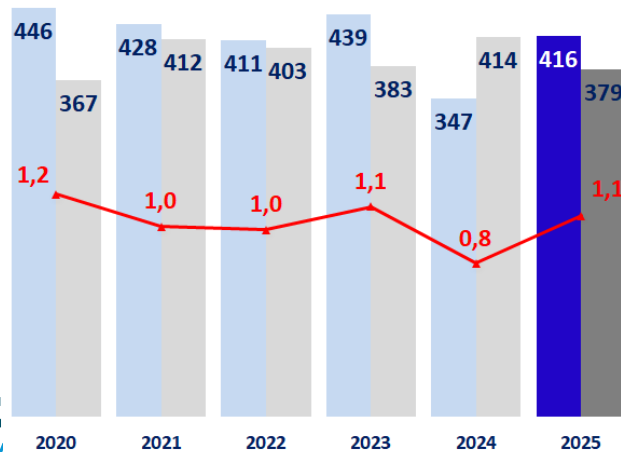
+ 1,6%

en données comparables

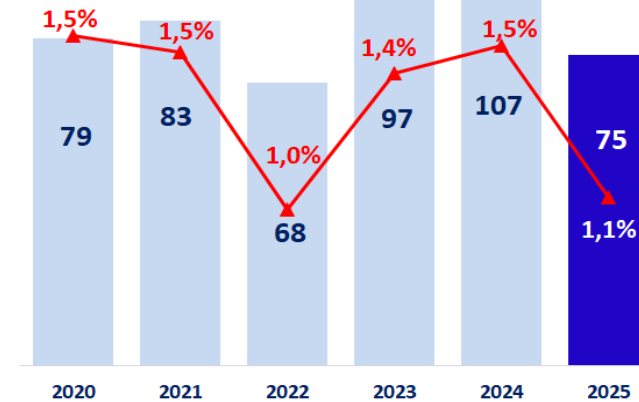
Résultat Opérationnel Courant (M€)



Endettement Financier Net

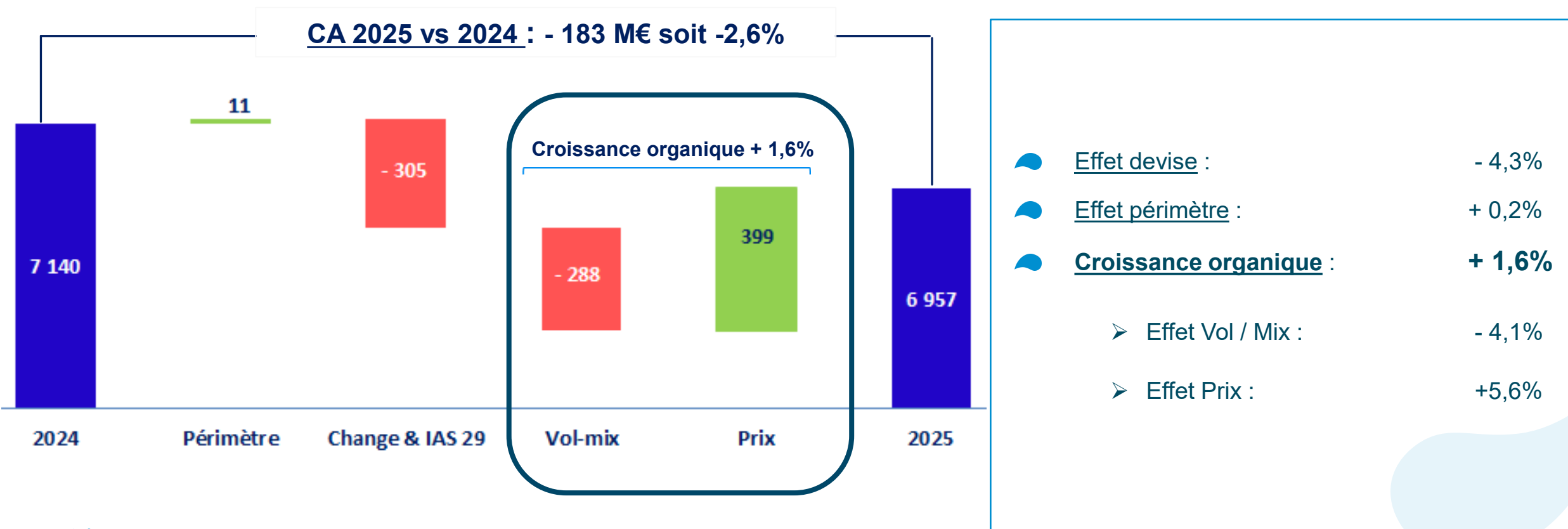


Résultat Net Part du Groupe

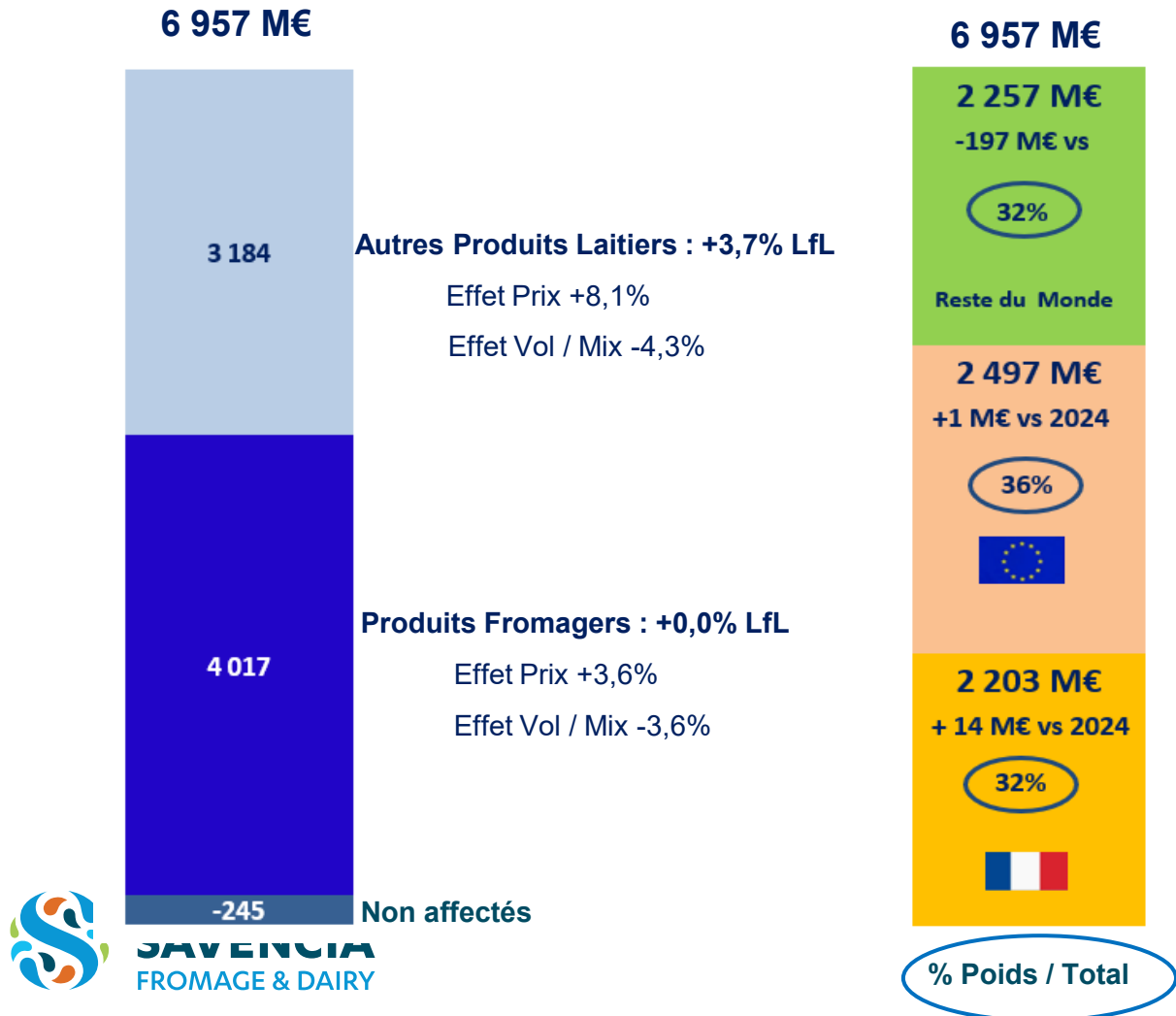




2025 : Croissance organique de 1,6% (en données comparables)



2025 : Performance portée par les Autres Produits Laitiers Poursuite de la stratégie d'internationalisation de Savencia



- Produits Fromagers** : poursuite du développement d'un modèle de spécialités, baisse des volumes notamment en Europe dans un contexte d'inflation du prix du lait.
- Autres Produits Laitiers** : dynamique positive dans le domaine des ingrédients, fort ajustement des cotations des produits industriels au S2.
- Géographies** : Stabilité en France et en Europe, dynamique positive à l'international, hors effet devises notamment en Amérique du Sud.



Acquisition de Quota au Brésil.

2025 : Résultat Opérationnel Courant pénalisé par un contexte laitier difficile

2024 : 232 M€

% Marge ROC / CA + 3,3%



2025 : 211 M€

+ 3,0%



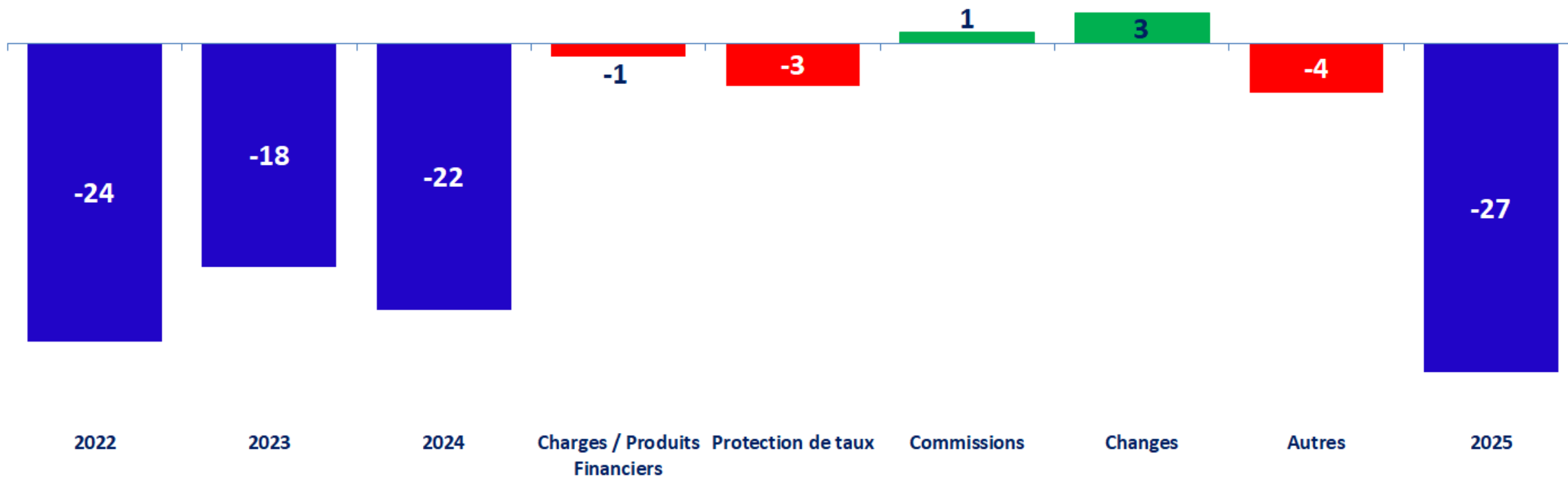
■ Produits Fromagers ■ Autres Produits Laitiers ■ Non Affectés

Baisse du Résultat Opérationnel Courant de 21 M€

- Produits Fromagers** : stabilité dans un contexte de forte inflation du lait et d'excédents au second semestre
- Autres Produits Laitiers** : baisse du ROC en lien avec un ajustement soudain des cotations à partir de septembre et malgré un développement du mix ingrédients favorable.



2025 : Résultat Financier en baisse

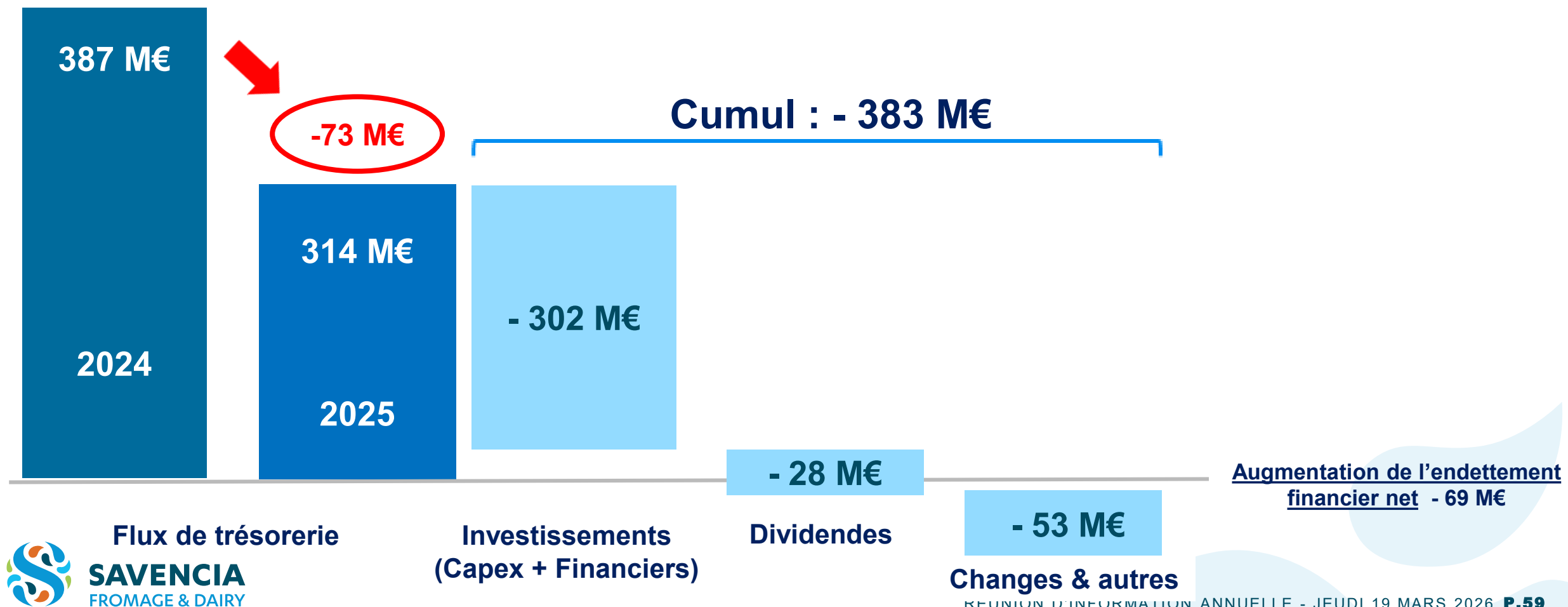


2025 : Compte de Résultat

Données en M€	2023	% CA	2024	% CA	2025	% CA	Δ En M €
Chiffre d'affaires <i>Evolution N/N-1</i>	6 791 +3,7%		7 140 +5,1%		6 957 -2,6%		-183,1
Résultat Opérationnel Courant	212,9	3,1	232,3	3,3	210,5	3,0	-21,7
Autres Charges & Produits Opérationnels	-43,6		-28,4		-48,5		-20,1
Résultat Opérationnel	169,3	2,5	203,9	2,9	162,1	2,3	-41,8
Charges financières nettes	-18,0		-21,5		-26,6		-5,1
Résultat sur situation monétaire	3,1		-9,1		0,5		9,6
Quote part entreprises associées	1,8		1,7		3,3		1,6
Résultat avant impôts <i>Evolution N/N-1</i>	156,1 +9,4%	2,3	175,1 +12,2%	2,5	139,3 -20,4%	2,0	-35,8
Impôt sur les sociétés	-50,3		-48,6		-49,7		-1,1
Intérêts minoritaires	-9,4		-19,5		-14,9		4,6
Résultat net part du Groupe <i>Evolution N/N-1</i>	96,5 +41,9%	1,4	107,0 +10,9%	1,5	74,7 -30,2%	1,1	-32,2



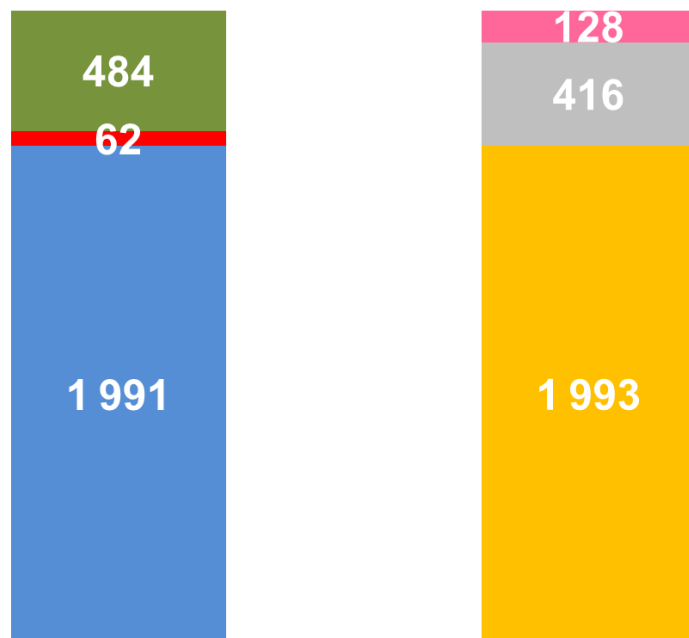
2025: Flux de Trésorerie



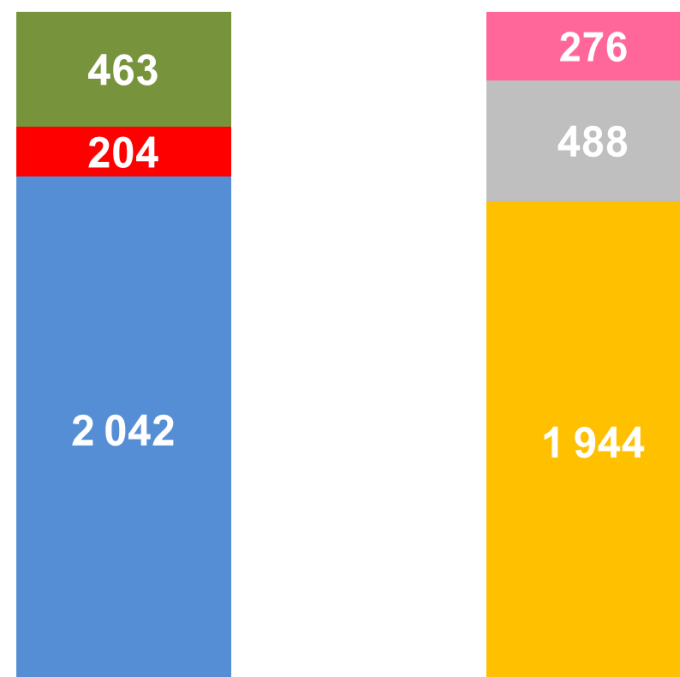


2025 : Bilan simplifié

2024 : 4 954 M€



2025 : 4 879 M€



■ Immobilisations ■ BFR ■ Capitaux propres ■ Dettes financières (avec IFRS 16) ■ Autres passifs ■ Actifs financiers


04. Résultats Extra-Financiers

La RSE est ancrée dans nos racines


Notre vocation :
Entreprendre pour bien nourrir l'Homme

La notion de responsabilité est présente depuis nos débuts, dans les années 60


Parmi nos finalités :



*Elaborer et commercialiser des produits et services de haute qualité différenciées et innovants, **répondant** parfaitement aux attentes des consommateurs et des clients*



*Favoriser l'**épanouissement des femmes et des hommes** qui travaillent dans et pour le Groupe et **garantir leur sécurité***



*Participer au **développement économique, social et environnemental** des territoires qui accueillent le Groupe et servir le **bien commun***

2025 marque la fin d'un cycle

Celui initié en 2018 avec notre démarche RSE



C'est le moment de regarder
ce que nous avons accompli.

De regarder les résultats avec **justesse et
humilité.**

C'est aussi le moment de **nous tourner vers l'avenir, avec envie.**

D'ouvrir une **nouvelle page de nos engagements RSE** qui nous projette à l'horizon 2035.

Revenons tout d'abord sur 2025



Des reconnaissances renouvelées



SILVER | Top 15%

ecovadis

Sustainability Rating

OCT 2025

SAVENCIA Fromage & Dairy

Ethifinance

ESG RATING

OR

2025

portant sur la performance ESG 2024

 SCIENCE
BASED
TARGETS

DRIVING AMBITIOUS CORPORATE CLIMATE ACTION

Trajectoire 1,5° à 2035
Net Zero à 2050

CHIFFRES-CLÉS 2025

Tous les chiffres dans le Rapport de Durabilité Savencia F&D à paraître le 23 avril 2026

Poursuivre nos initiatives
**d'étiquetage
nutritionnel à la portion**
sur les produits à marque

Engager les nouveaux
produits à marque
dans **des démarches
Clean Label**



Offrir
un plaisir sain
et responsable

CHIFFRES-CLÉS 2025

Tous les chiffres dans le Rapport de Durabilité Savencia F&D à paraître le 23 avril 2026

Poursuivre l'adhésion des fermes qui livrent Savencia à la **Charte des Bonnes Pratiques d'Elevage**

Déployer les audits des fermes conformément à la **Charte Savencia Bien-Etre Animal**

Engager les fermes livrant Savencia dans la **décarbonation**

Co-développer des filières agricoles durables



CHIFFRES-CLÉS 2025

Tous les chiffres dans le Rapport de Durabilité Savencia F&D à paraître le 23 avril 2026



Réduire
notre empreinte
environnementale

Réduire les émissions
de GES (Gaz à Effet
de Serre) Scope 1 & 2

Accroître le caractère
**recyclable et
biodégradable** des
emballages

Réduire les
consommations d'eau



CHIFFRES-CLÉS 2025

Tous les chiffres dans le Rapport de Durabilité Savencia F&D à paraître le 23 avril 2026

Favoriser
le bien-être de
nos collaborateurs

Accroître la part de
personnel en situation de
handicap dans les effectifs

Accroître la part de
femmes managers

Réduire le nombre
d'accidents du
travail



A présent, tournons-nous vers l'avenir

Notre vision de la RSE

Croissance
rentable & durable



Robustesse & pérennité

Une nouvelle feuille de route, dans la continuité d'Oxygen



"Au cœur des territoires", pourquoi ?

LES TERRITOIRES : LE COEUR BATTANT

- 📍 Là où nos **filiales** sont implantées
- 📍 Là où nos **collaborateurs** vivent avec leur famille
- 📍 Là où sont les **consommateurs** et les **clients**
- 📍 Là où naît la **valeur de nos produits**, entre amont agricole et savoir-faire locaux
- 📍 Là où **nous agissons** pour des résultats concrets et visibles
- 📍 Là où nos **enfants** vivront **demain**



Illoud (52)- berceau du Groupe



Uttar Pradesh – Inde

REPONDRE AUX ATTENTES DE NOS PARTIES PRENANTES

NOS DOMAINES D'IMPACT

CLIENTS / CONSOMMATEURS

Nous agissons pour
une alimentation positive
et durable



PRODUCTEURS PARTENAIRES

Nous participons à
la pérennisation
des filières agricoles



AU CŒUR DES TERRITOIRES

ÉQUIPES/ PARTENAIRES LOCAUX

Nous entretenons une
culture d'entrepreneur
responsable



NATURE / GÉNÉRATIONS FUTURES

Nous œuvrons à préserver
la nature



DÉFINIR DES ENJEUX CLÉS SUR LESQUELS NOUS ALLONS BEAUCOUP NOUS INVESTIR

Nous agissons pour une alimentation positive et durable

- Offrir des produits, services et solutions contribuant à une alimentation positive et durable

Nous entretenons une culture d'entrepreneur responsable

- Contribuer au développement des territoires où nous entretenons



Nous participons à la pérennisation des filières agricoles

- Accompagner le renouvellement des générations de producteurs

Nous œuvrons à préserver la nature

- Préserver l'eau

MAINTENIR LE CAP SUR LES AUTRES GRANDS DÉFIS QUE NOUS ADRESSONS

Nous agissons pour une alimentation positive et durable

- Offrir des produits, services et solutions contribuant à une alimentation positive et durable
- Fournir une information claire et facile d'accès aux consommateurs, chefs et clients sur nos produits, services et solutions
- Proposer des emballages responsables

Nous entretenons une culture d'entrepreneur responsable

- Contribuer au développement des territoires où nous entretenons
- Garantir la sécurité des équipes dans tous nos sites et favoriser le bien-être au travail
- Promouvoir la place des femmes dans nos organisations
- Promouvoir l'inclusion des personnes en situation de handicap
- Cultiver nos compétences et nos savoir-faire



Nous participons à la pérennisation des filières agricoles

- Accompagner le renouvellement des générations de producteurs
- Fidéliser les producteurs de matières premières à notre Groupe et à nos marques
- Contribuer avec les producteurs à l'évolution des modèles d'exploitation sur les territoires

Nous œuvrons à préserver la nature

- Préserver l'eau
- Réduire les émissions de Gaz à Effet de Serre (GES)
- Préserver et contribuer à la régénération de la biodiversité
- Réduire les déchets



Nous sommes un collectif d'Entrepreneurs
Responsables qui voit **grand pour ses produits et
ses marques** tout en restant **proche des Hommes
et des territoires.**

C'est cela que nous sommes fiers de porter au quotidien.

05. Conclusion



CONCLUSION

Perspectives 2026

Un environnement : instable « new normal »

- Surproduction collecte laitière, déflation du prix du lait et du cacao
- Tensions géopolitiques et guerres commerciales
- Dynamique de nos marchés et opportunités de nos géographies

Ancrage de notre performance globale

- Poursuite de nos efforts en matière de renforcement de notre rentabilité
- Feuille de route RSE au cœur du business dans le dialogue avec nos parties prenantes

Confiance dans le nouveau modèle de Savencia

- Renforcement de nos positions sur nos marchés historiques
- Accélération sur nos territoires de développement en Amériques et en Asie en particulier en Food Service Premium
- Qualité de l'engagement de nos équipes
- Qualité de nos produits, de nos marques et de nos solutions de spécialités

