

Assemblée Générale

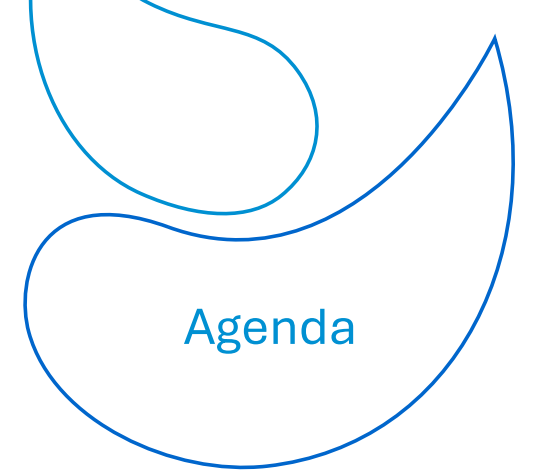
Viroflay, jeudi 25 avril 2024



SAVENCIA
FROMAGE & DAIRY



Agenda



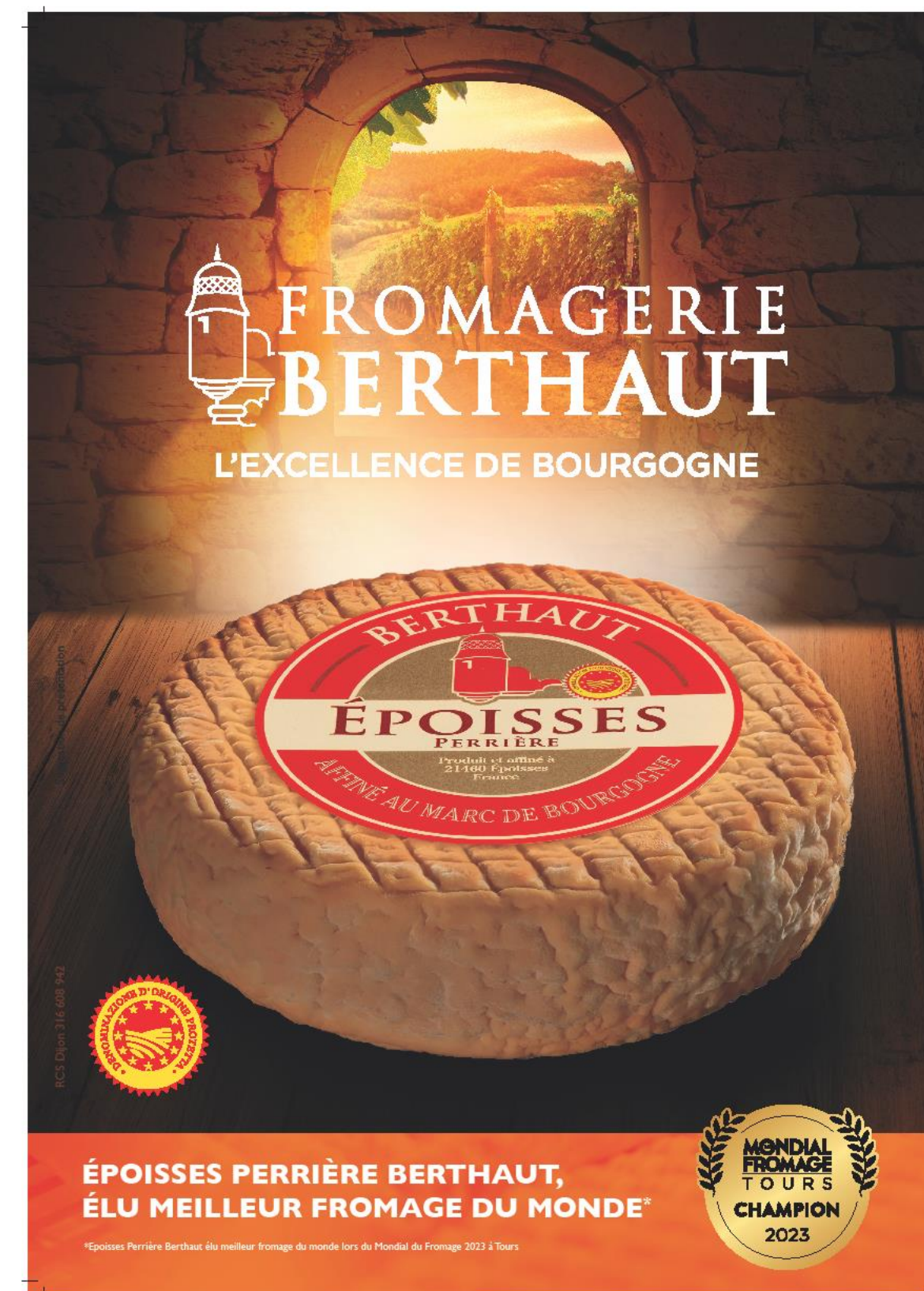
- Introduction
- Filière laitière
- Bilan Oxygen
- Bilan des activités
- Résultats financiers
- Perspectives 2024
- Questions / Réponses
- Résolutions et votes
- Conclusion



2023 : résilience de Savencia dans un contexte volatil

Introduction

- Un environnement inflationniste
- Chiffre d'affaires : 6 791 M€ (+3,7%)
- Résultat Opérationnel Courant : 213 M€ (-9%)
- Résilience du modèle historique de spécialités
- Des métiers complémentaires et contre-cycliques
- Réactivité des équipes



Savencia partenaire historique du monde agricole

Introduction



Environnement Laitier



- Savencia entretient un véritable **partenariat** avec le monde agricole depuis plus de 60 ans.
- Savencia et les producteurs qui lui livrent leur lait sont en **interdépendance**. En France, **34 laiteries** implantées sur tout le territoire transforment tous les jours les **volumes de lait 100% français** produits par les éleveurs qui livrent Savencia.
- Savencia est le **3ème collecteur** en France avec un mix de produits très large qui valorise le **lait français** en fromages et produits laitiers en **France** et à **l'International**.
- Savencia construit sur le **long terme**, en abordant les défis de demain [maintien de la production, décarbonation] grâce à une collaboration au quotidien avec **6500 éleveurs en France**.

A light blue world map is centered in the background of a dark blue gradient. The map shows the outlines of continents and oceans.

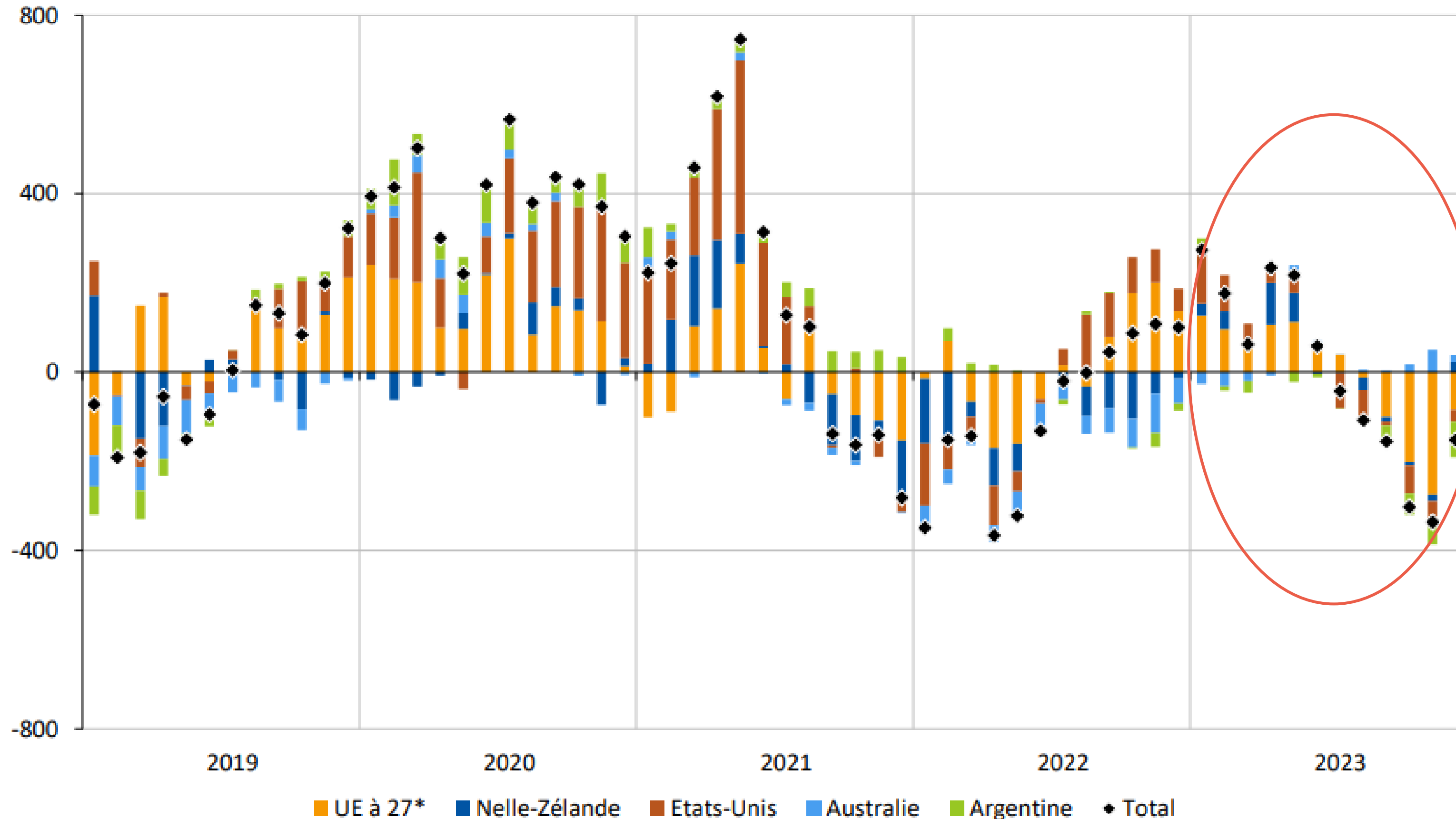
OFFRE :

**LA PRODUCTION LAITIÈRE
DANS LE MONDE**

Variation de la production laitière mondiale: grande volatilité depuis 3 ans

Environnement
Laitier

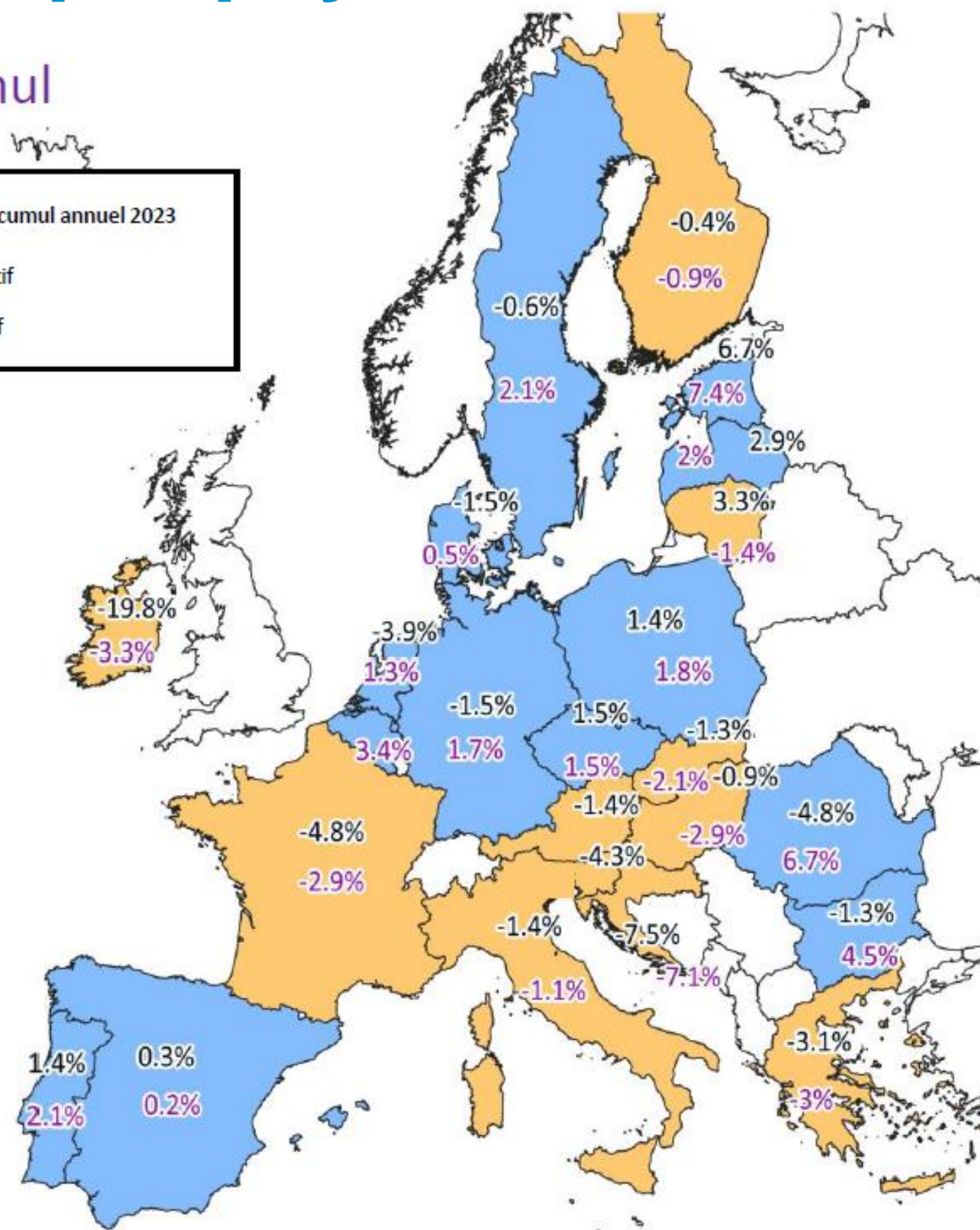
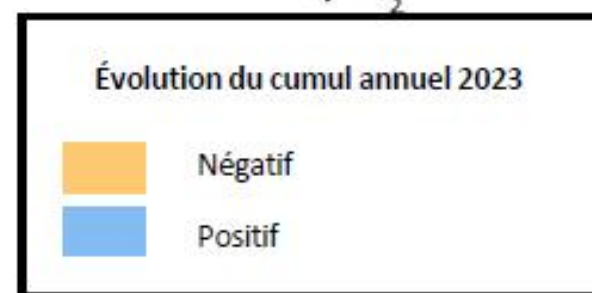
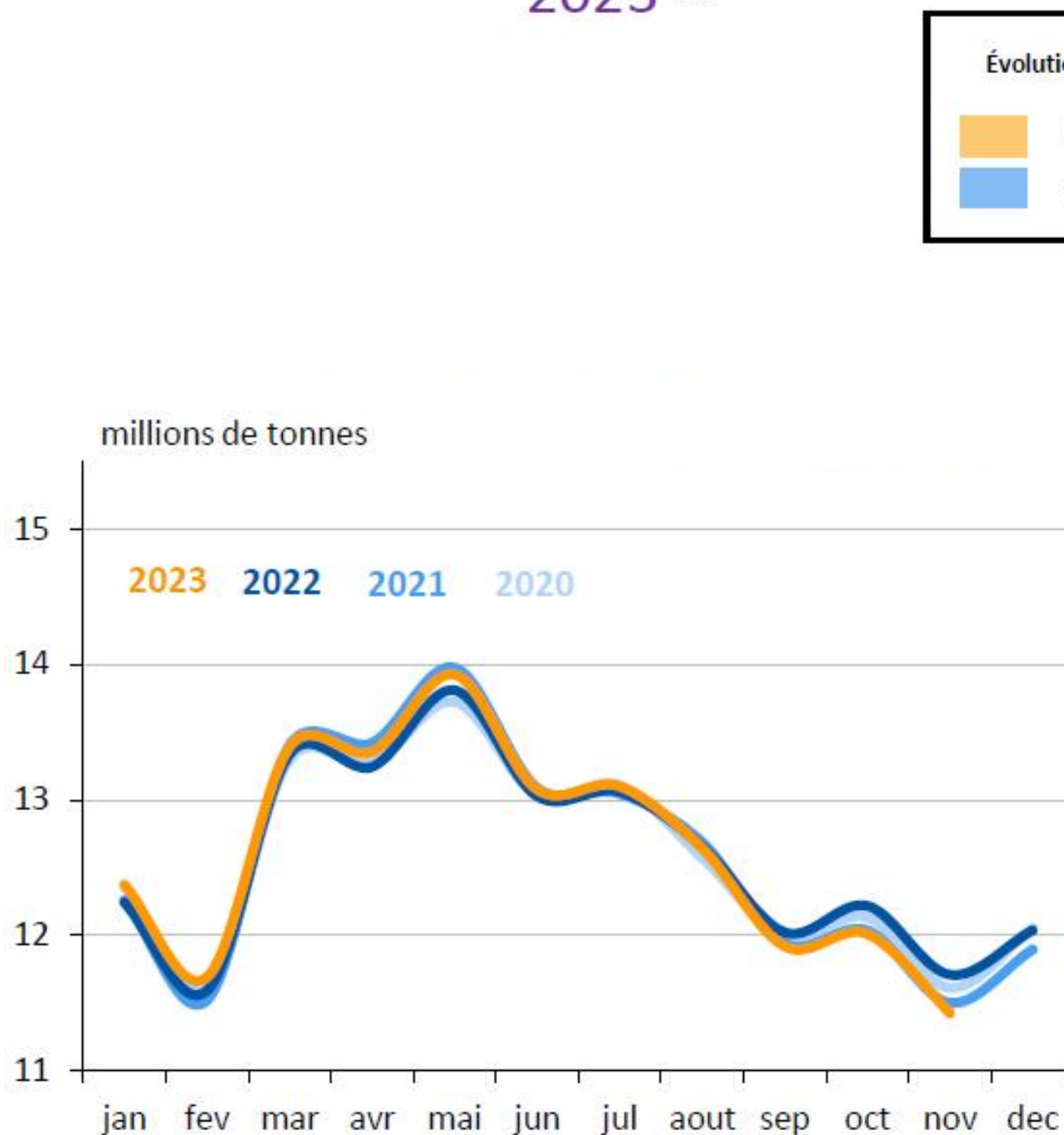
millions de litres



Source : *Conjoncture au 23 février 2024*, publication CNIEL, Février 2024

Production en Europe : stabilité en 2023, forts contrastes par pays

Evolutions * - en novembre 2023 et cumul
2023



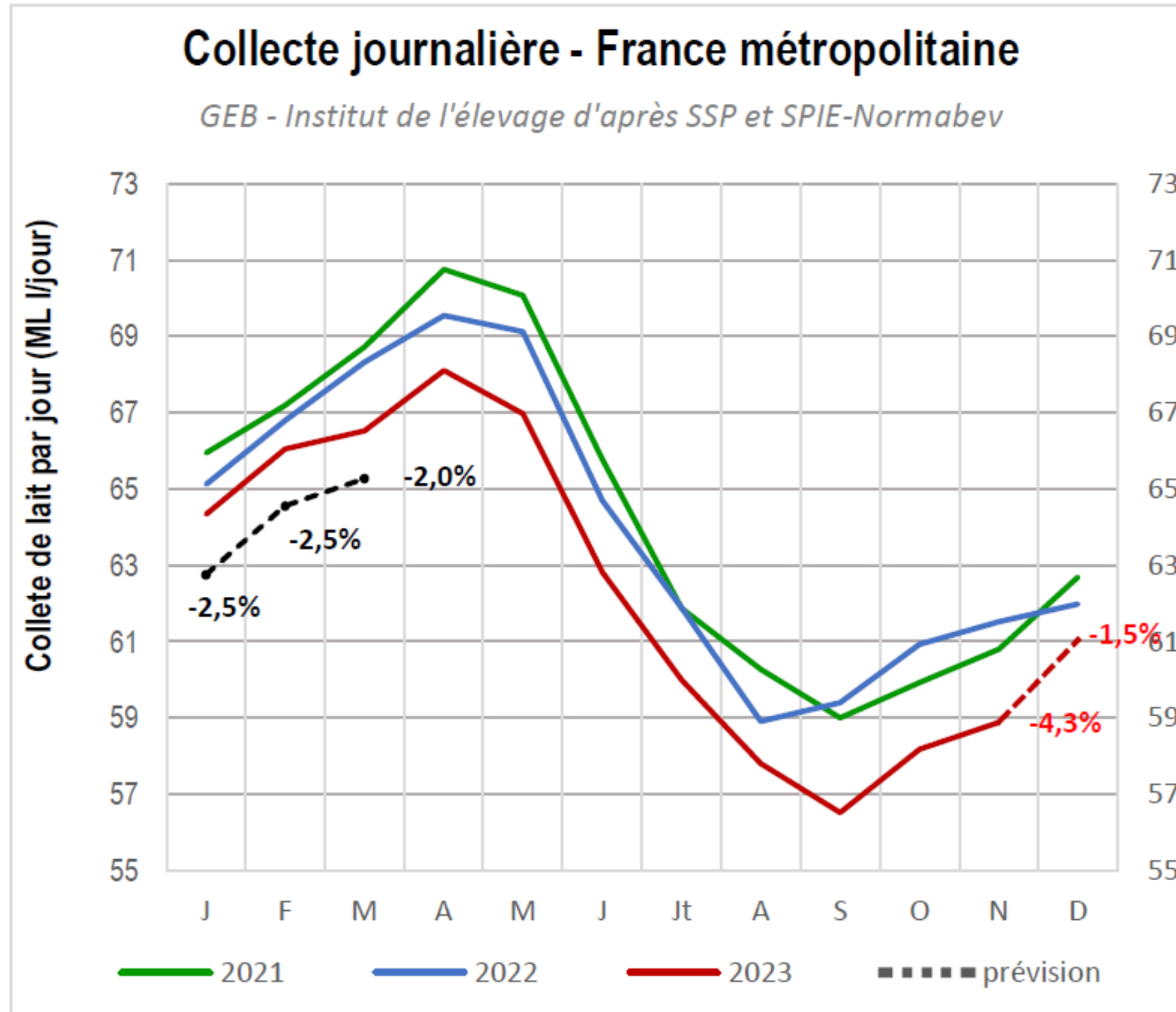
* en %, par rapport à la même période de l'année précédente

Production laitière en France : baisse de 2,7% en 2023



Prévision de collecte laitière – National

Actualisation décembre 23



France 2023 : collecte en baisse de 2,7%

Janvier à décembre 2022	23 358 349	-0,6%	réalisé
Janvier à décembre 2023	22 719 375	-2,7%	prévu*
* 4 mois prévus, 1 estimé, 7 réalisé(s) effet bissextile neutralisé			



DEMANDE :

LES PRINCIPAUX IMPORTATEURS

MONDIAUX

Une demande faible sur les marchés internationaux



10 plus grands importateurs en 2023 :

- Poudre lait écrémé: -4,6%
- Poudre de lait entier: -15%
- Beurre / Matière grasse laitière: +6%

CHINE = plus gros importateur mondial

Import 12 mois 2023

Poudre de lait écrémé : **+3%**

Poudre de lait entier : **-39%**

Beurre : -9%



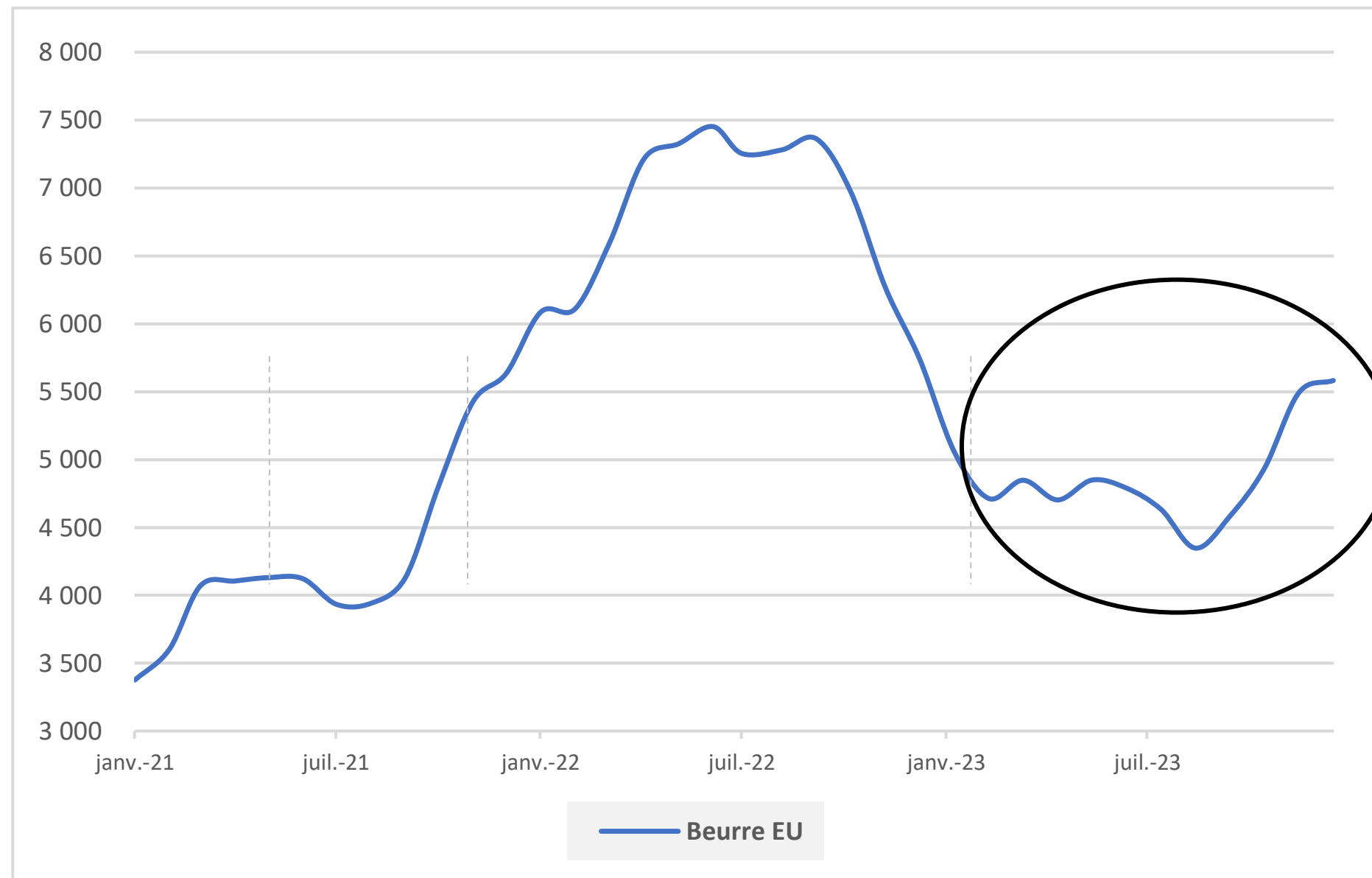
RÉSULTANTE

SUR LES PRIX BEURRE & POUDRE

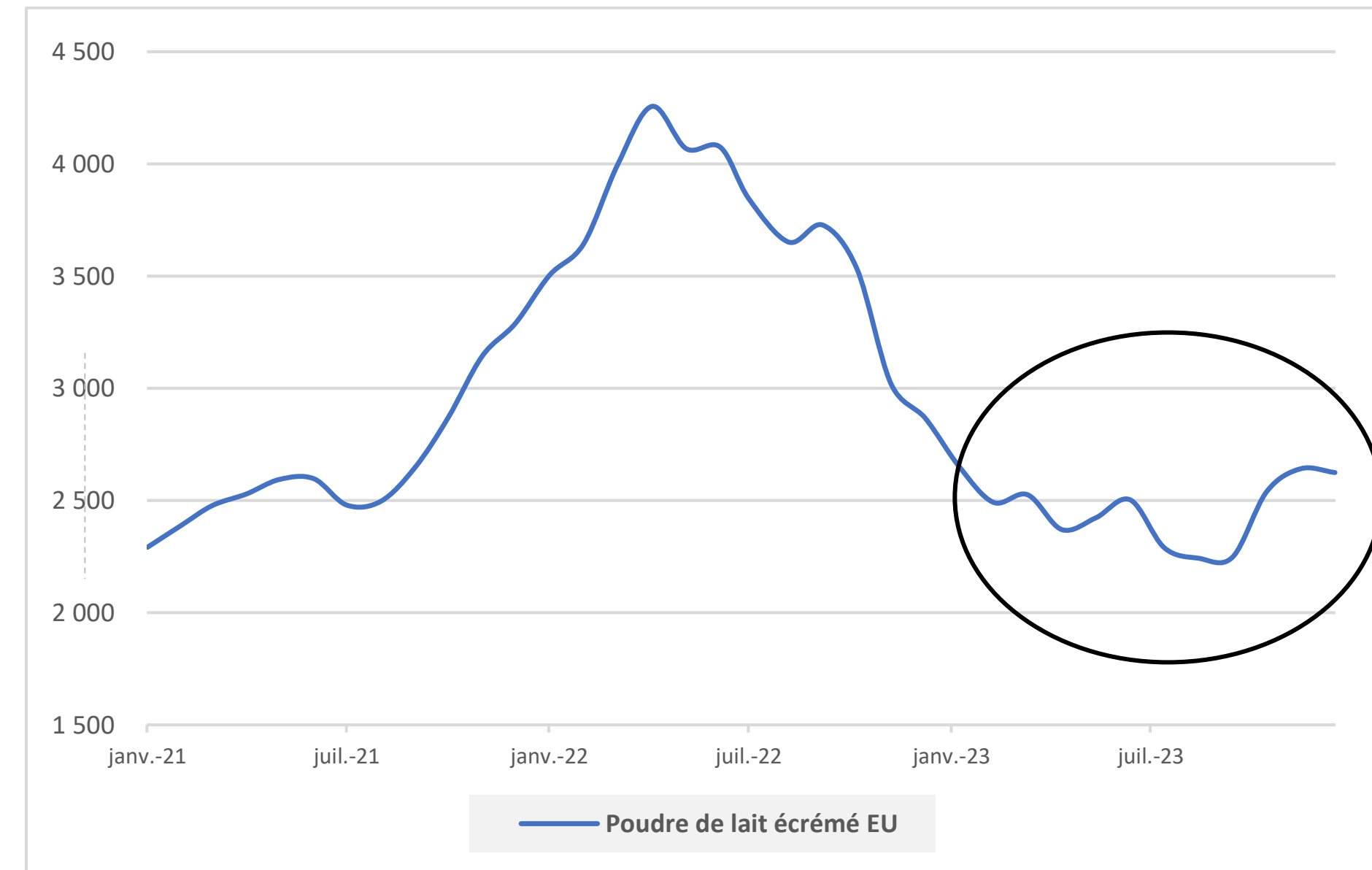
Résultante : des marchés en baisse en 2023 après une année 2022 au plus haut

Environnement
Laitier

BEURRE



POUDRE DE LAIT ÉCRÉMÉ



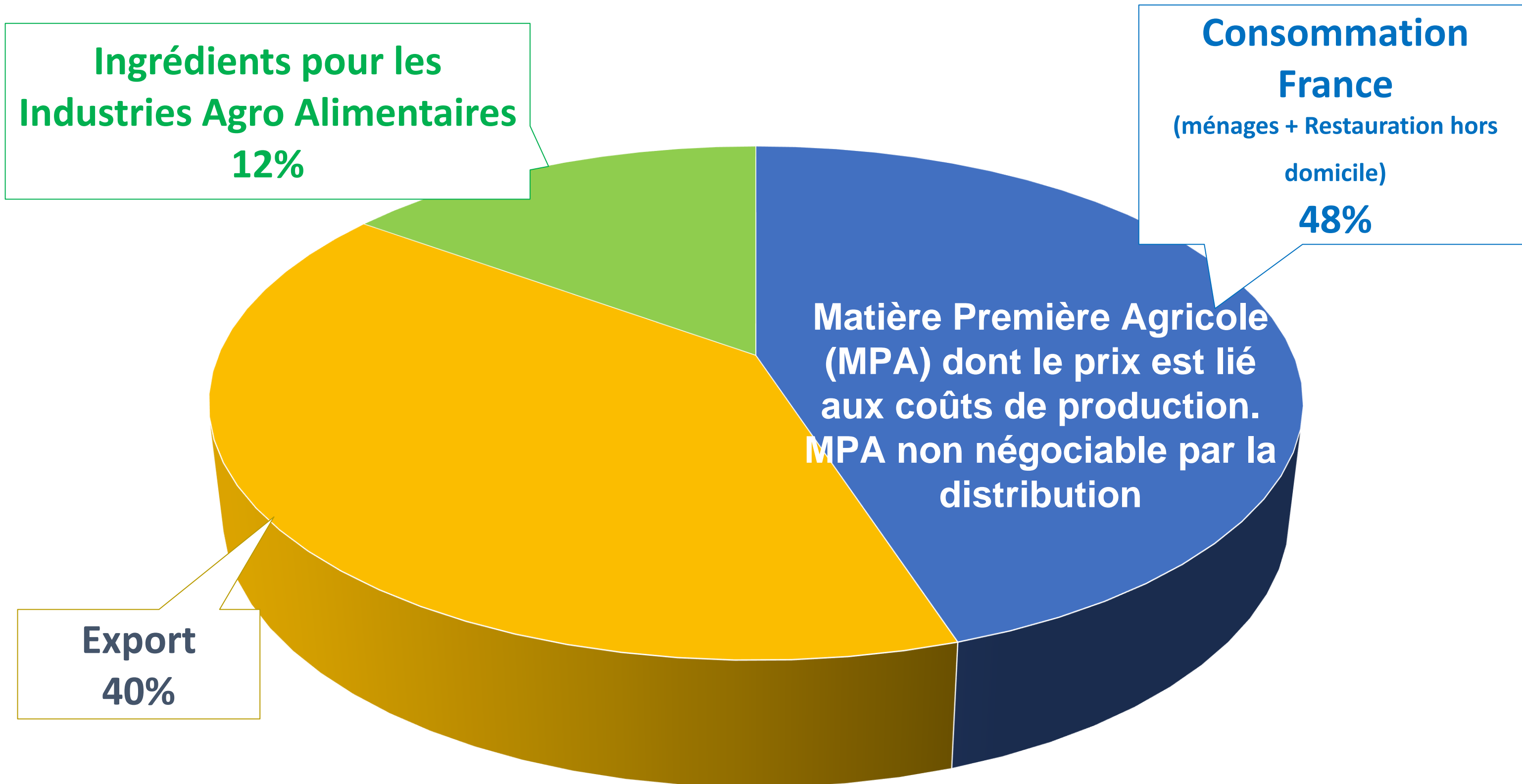
-30% en 2023 vs 2022 sur les marchés internationaux, auxquels Savencia est exposé pour la partie du lait destiné aux Ingrédients.



PRIX DU LAIT

Mix produit global en France : 48% du lait transformé pour la consommation Française

Environnement
Laitier



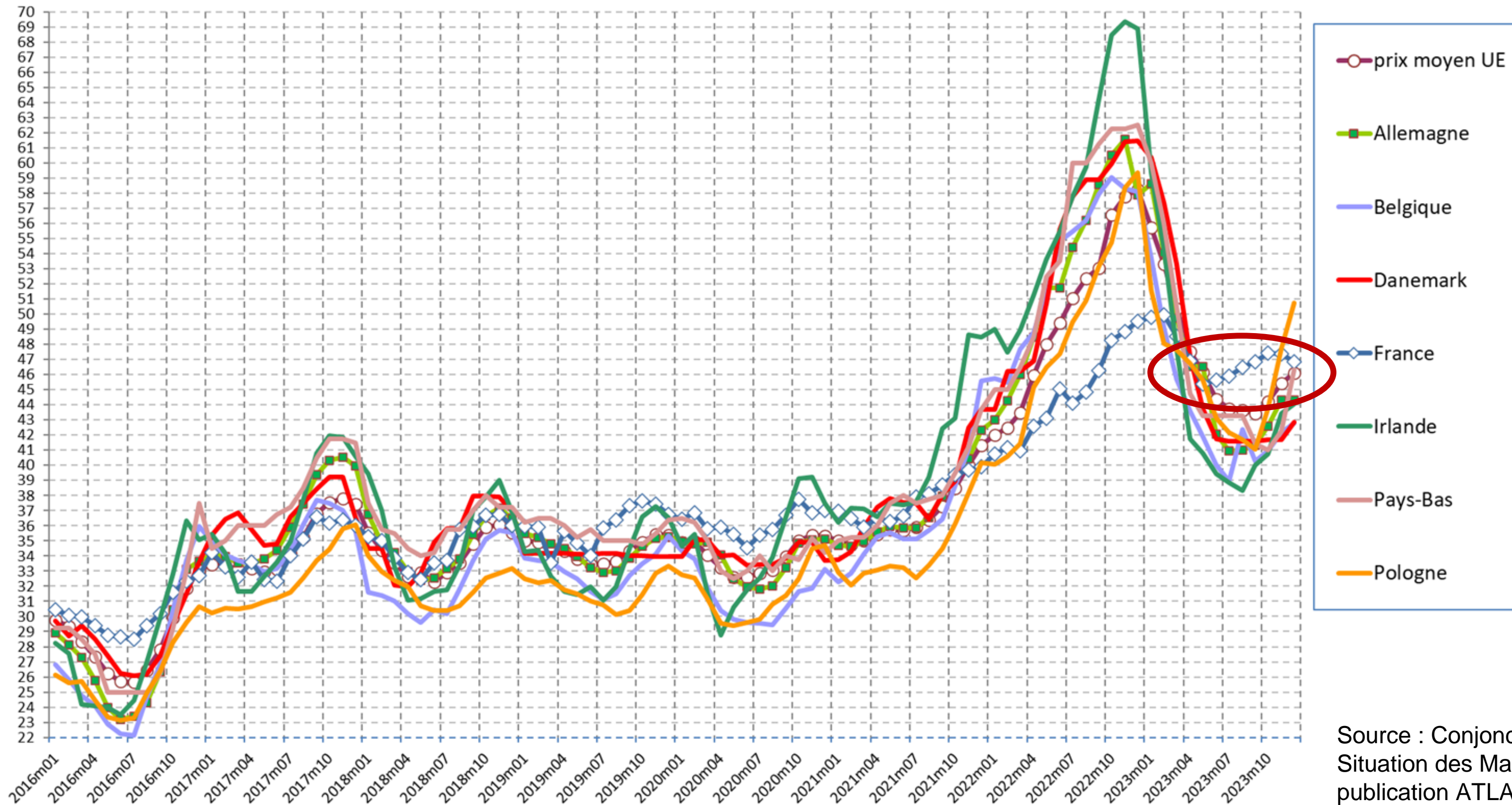
Utilisation du lait produit en France

Prix du lait en Europe : la France en tête en 2023, effet EGALIM

Prix du lait de vache en Europe teneurs réelles départ ferme - Décembre 2023

Source Eurostat

Euro/100 kg



Source : Conjoncture Laitière et
Situation des Marchés,
publication ATLA, Janvier 2024



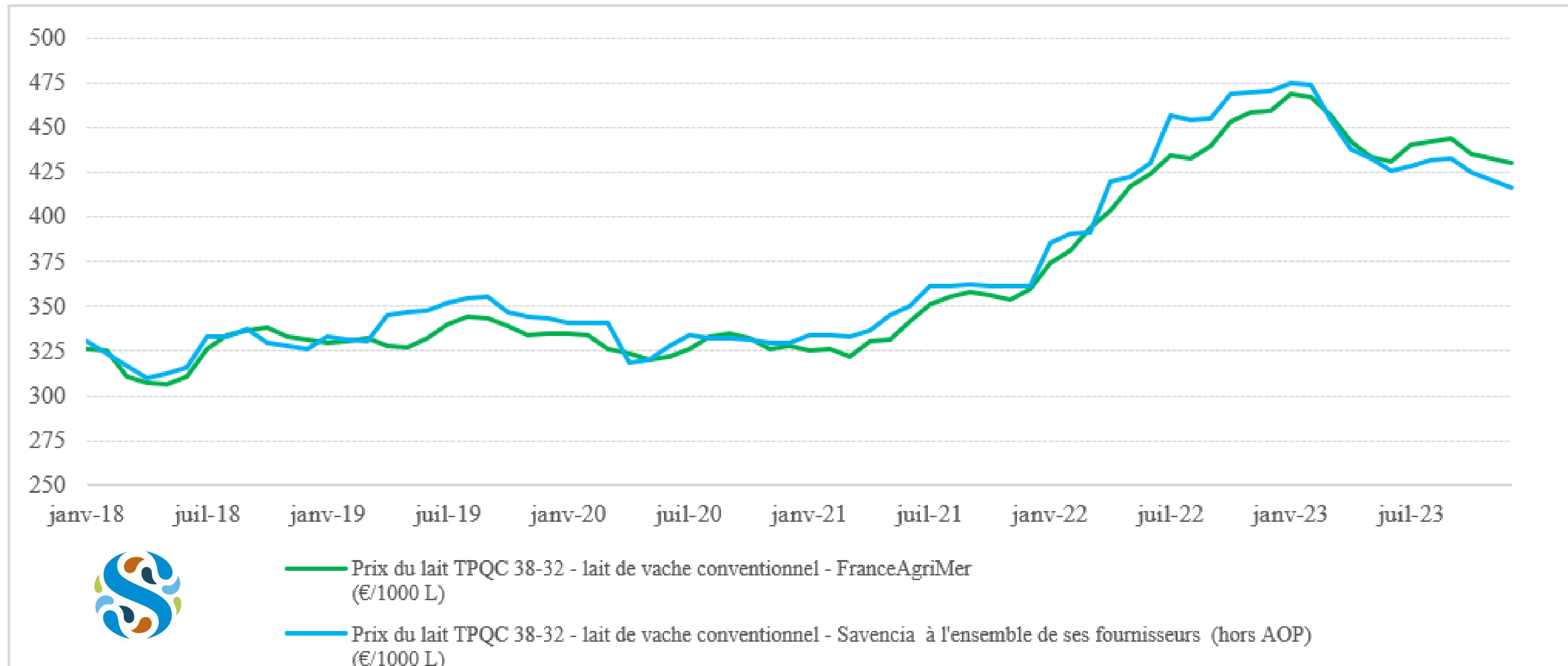
SAVENCIA
FROMAGE & DAIRY

PRIX DU LAIT

SAVENCIA

Prix du lait Savencia : 1,5% au-dessus de la moyenne française entre 2018 et 2023

Environnement
Laitier

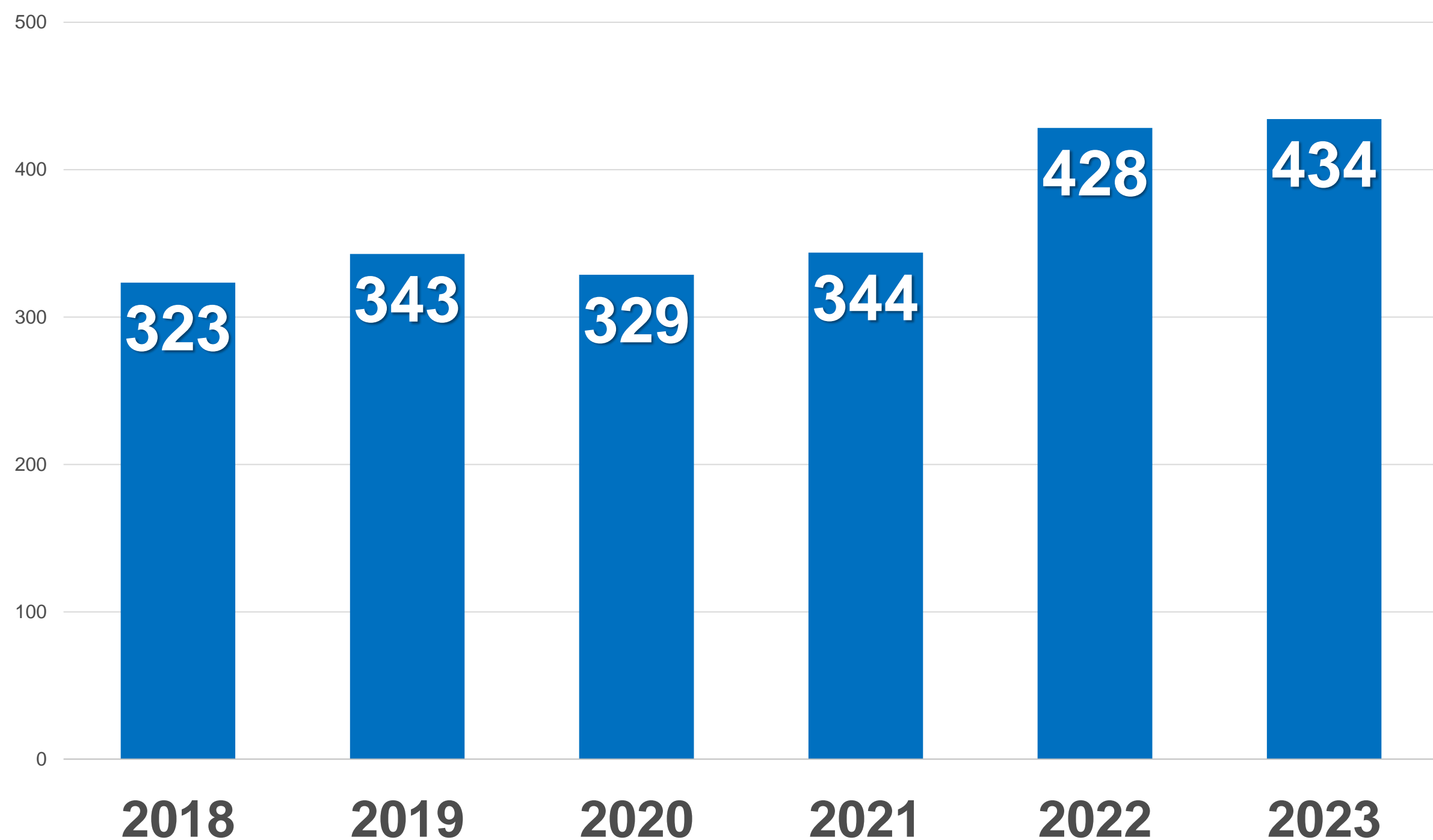


janvier 2018 - fin 2023 : +1,5% vs moyenne pondérée France Agrimer

Prix du lait Savencia +26% en deux ans



Prix de base du lait payé 38g MG / 32g MP Bretagne Pays de Loire



+26% en 2 ans (23 vs 21)

+34% en 5 ans (23 vs 18)

Comment se calcule le prix du lait français chez Savencia ?

Environnement
Laitier

Le prix du lait est un mix de 3 prix,

fonction des 3 destinations des produits finis fabriqués avec le lait français

1

Prix du lait pour la consommation
des ménages en France



Basé sur évolutions des coûts de production du lait en France



2

Prix du lait pour la consommation
des ménages hors de France



Basé sur le prix du lait export, reflet de
la compétitivité de nos voisins
Européens



3

Prix du lait pour les Ingrédients



Basé sur les cotations mondiales
beurre/poudre, reflet de la compétitivité
des grands acteurs mondiaux



Comment se calcule le prix du lait chez Savencia ?

Environnement
Laitier

1

2

3

Plus de la moitié des volumes de lait français collectés par Savencia sont transformés pour nourrir des consommateurs hors de France.
Le marché des PGC France ne peut pas absorber ces volumes de lait.

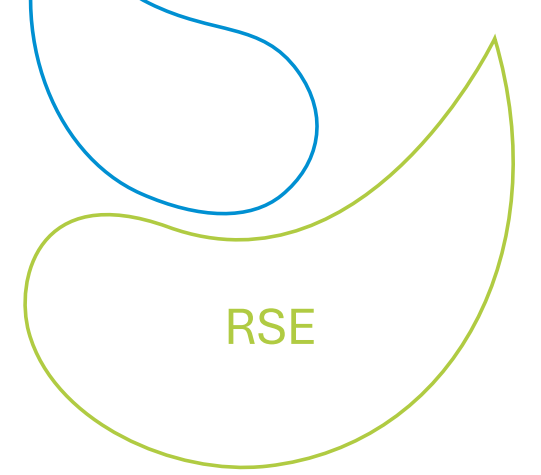
Besoin de **compétitivité de la filière France (production et transformation)** pour maintenir ces débouchés Export et Ingrédients, **donc pour maintenir les volumes de lait correspondants.**

**200 NOUVEAUX PRODUCTEURS ONT
CHOISI DE LIVRER LEUR LAIT CHEZ
SAVENCIA CES DEUX DERNIÈRES ANNÉES.**

Responsabilité Sociétale des Entreprises



2023 : la poursuite de notre démarche Oxygen



Entreprendre pour bien nourrir l'Homme

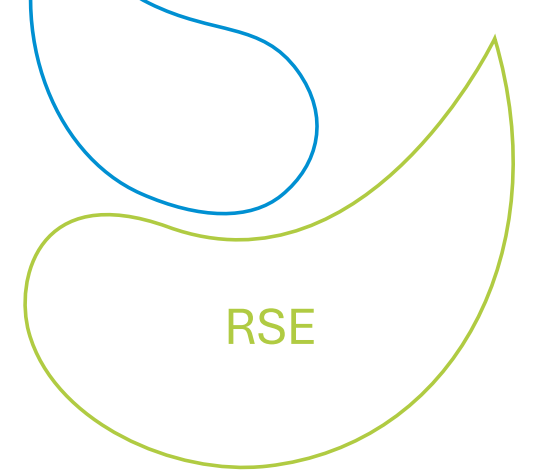
Notre vocation

Une de nos finalités d'entreprise : servir le bien commun

- ➔ Nos actions au quotidien au service de cette vocation et de cette finalité
- ➔ Nos engagements RSE ➔ au cœur de notre politique RSE (Oxygen)



Des résultats en ligne avec notre trajectoire cible Oxygen (2025)

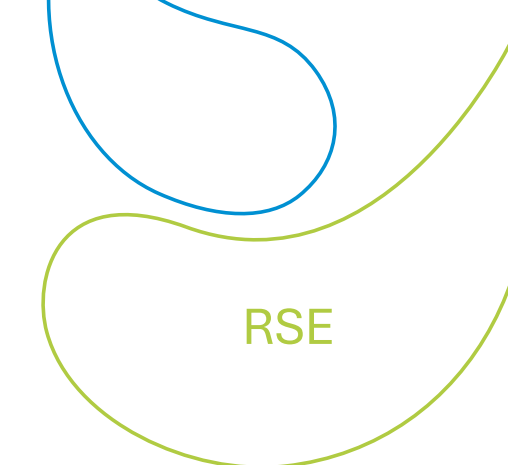


Synthèse de l'année 2023 :

- 🌱 **KPIs 2023 en progression** sur tous les axes d'Oxygen
- 🌱 Validation **trajectoire SBTi** (Well Below 2°) mars 2023
- 🌱 **1900 collaborateurs formés** à la Fresque du Climat
50 animateurs internes



Bilan RSE : Plaisir Sain & Responsable

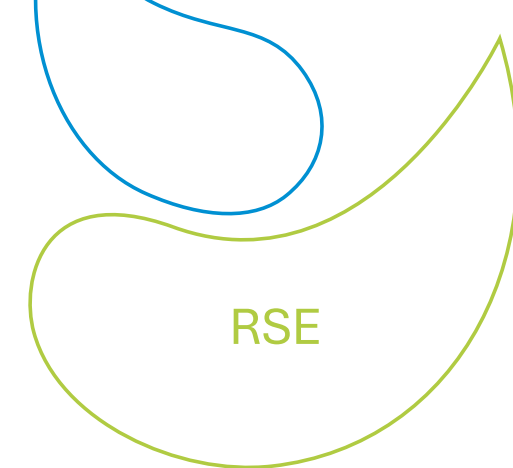


Etre un acteur engagé pour une transition alimentaire positive

- Améliorer la **qualité nutritionnelle** des produits
 - Plans de progrès
- Poursuivre la démarche **Clean Label**
- Promouvoir une consommation responsable**
 - Démarche #PositiveFood
 - Etiquetage nutritionnel à la portion
 - Des Initiatives récompensées par l'Institut du Commerce



Bilan RSE : Amont Agricole

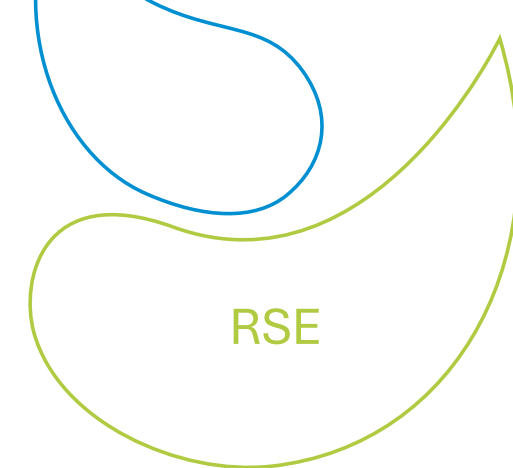


Codévelopper des filières agricoles durables

- **Déploiement Charte des Bonnes Pratiques d'Elevage (BPE)**
- **Poursuite déploiement démarche Production Laitière Durable**
 - Réalisation de diagnostics au sein des exploitations laitières
 - Elaboration des plans d'actions
- **Déploiement Charte Bien-Être Animal**
 - France + International



Bilan RSE : Planète



Réduire notre empreinte environnementale

Emissions GES :

Emissions de Gaz à Effet de Serre Scope 1 & 2 /T produite vs 2015 :
80% cible Oxygen atteinte (-20%)

→ Validation Trajectoire SBTi (Well Below 2°) en mars 2023

Eau :

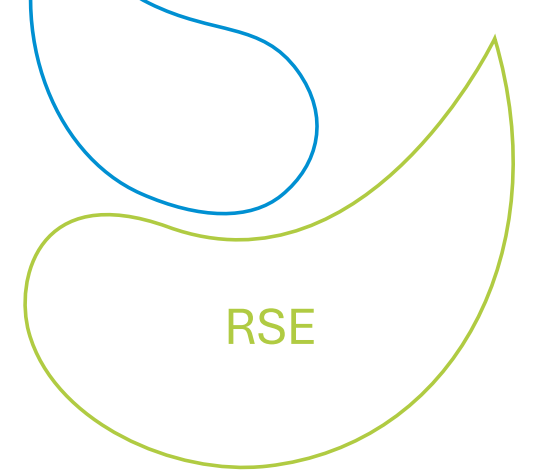
Poursuite inflexion baisse consommation d'eau constatée en 2022

Recyclabilité / Biodégradabilité des emballages :

Poursuite progression taux recyclabilité des emballages



Bilan RSE : People



Favoriser le bien-être de nos collaborateurs

🌿 Sécurité

Garantir la sécurité de nos collaborateurs

🌿 Top Employeur

14 pays du Groupe Top Employeur
10^{ème} année consécutive pour l'Europe



🌿 Parité Managers

Poursuite efforts parité dans les équipes de managers

🌿 Engagés Ensemble / Solidarité

Poursuite de l'engagement solidaire des équipes

Activités



SAVENCIA
FROMAGE & DAIRY

Un modèle de spécialités résilient



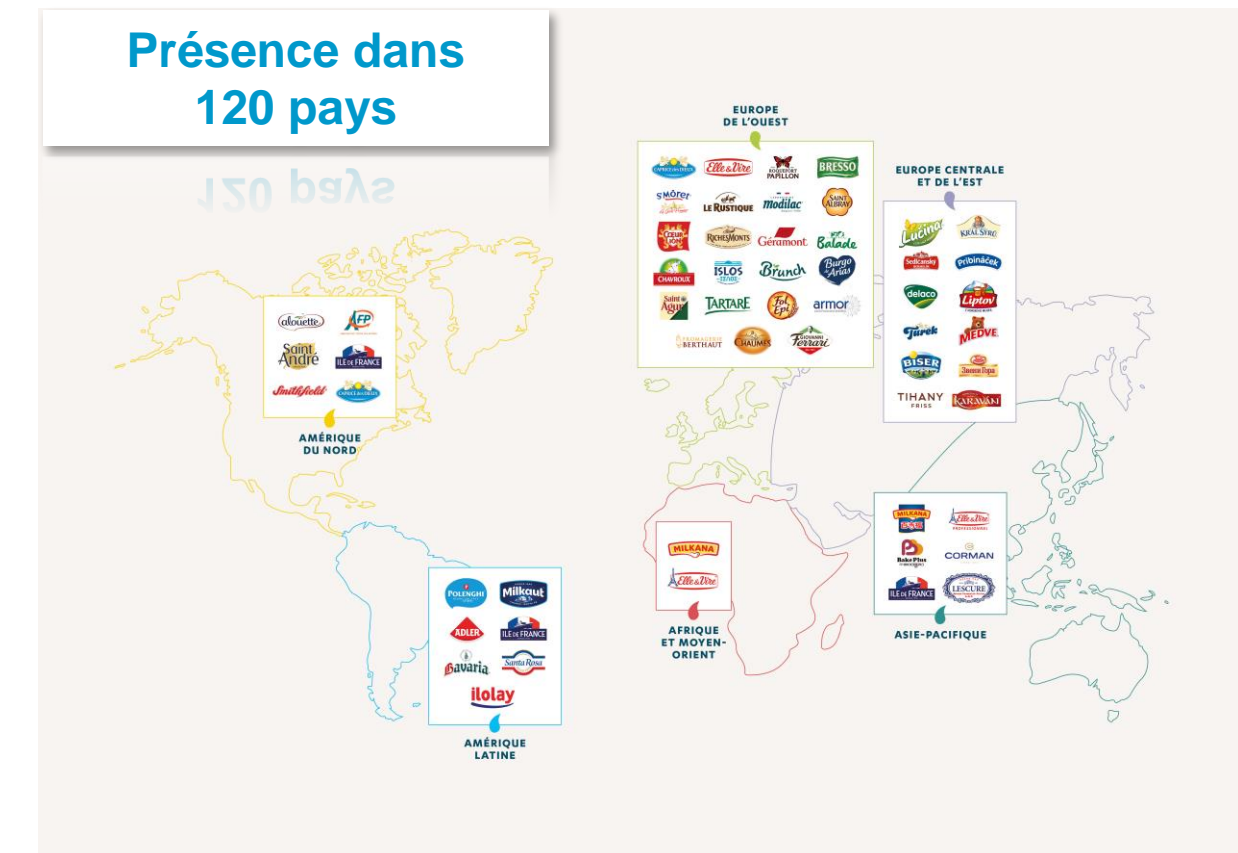
MODÈLE DE SPÉCIALITÉS



MÉTIERS COMPLÉMENTAIRES

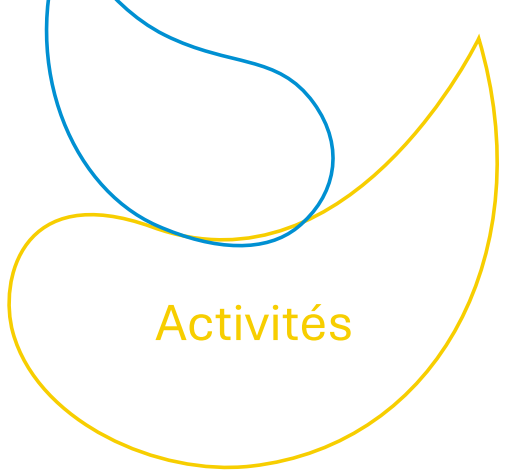


PORTEFEUILLE MONDIAL DE MARQUES LOCALES

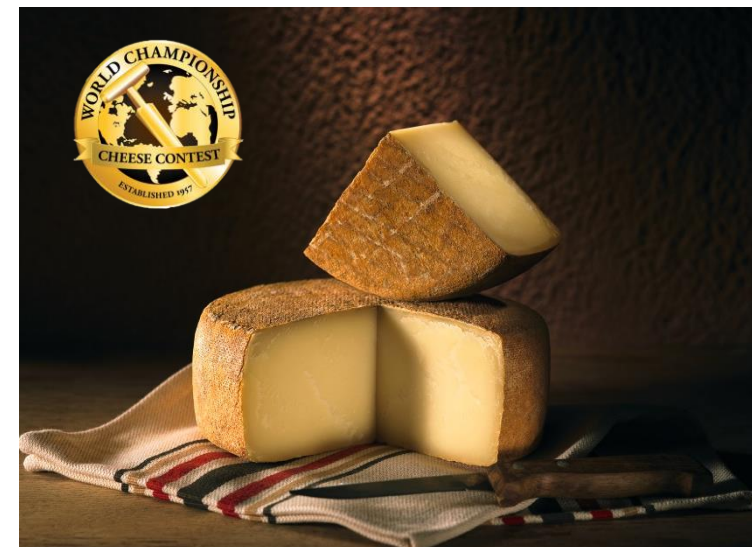


Un modèle reconnu

EY Prix de l'agroalimentaire 2023



Esqirrou



Rogue River Blue
Rogue Creamery



Epoisses AOP Berthaut
Perrière



Nos marques de fromages de spécialités



🍌 Nourrir leur unicité et leur différenciation



Saint Môret : 15 ans de croissance

Activités

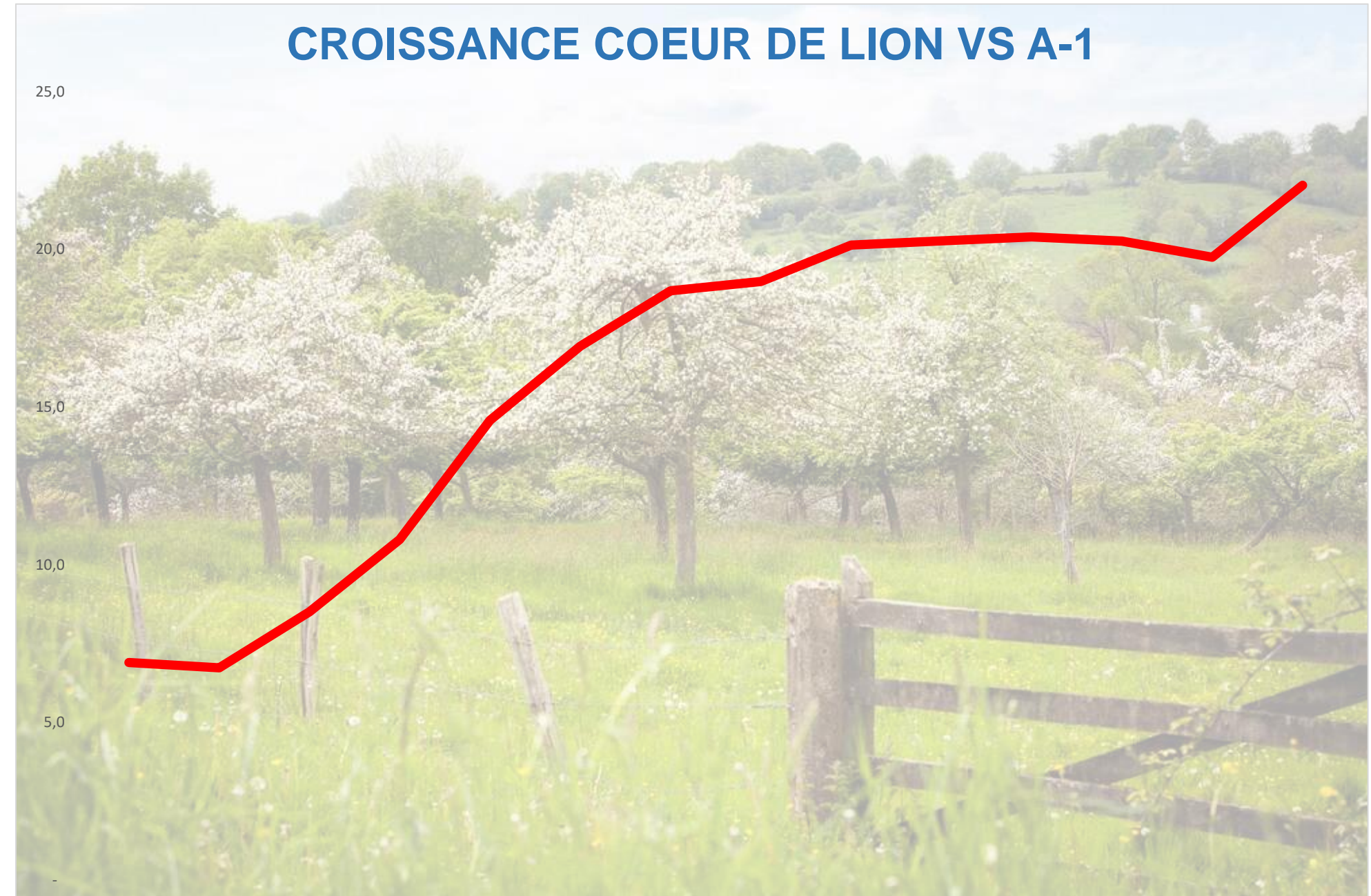
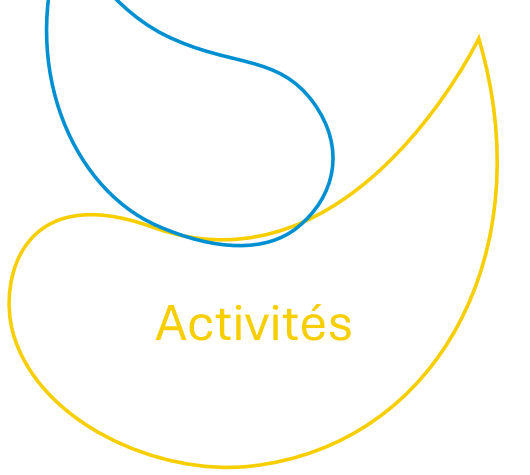
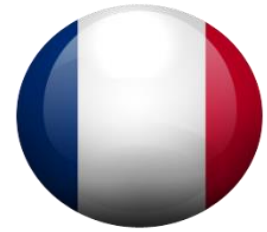


Saint Môret : 15 ans de croissance

Activités



Coeur de Lion : le grand retour du Camembert



Coeur de Lion : le grand retour du Camembert

Activités

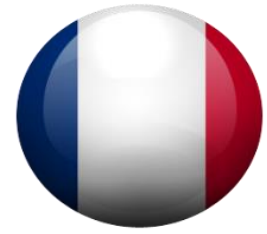


Des copains. C'est tout.

Fabriqué en Normandie



Coeur de Lion : le grand retour du Camembert



Activités



Incroyable j'adore ça.



Turek : donne du goût au sandwich

Activités



Polenguinho : réinventer une marque brésilienne iconique

Activités



POLENGUINHO

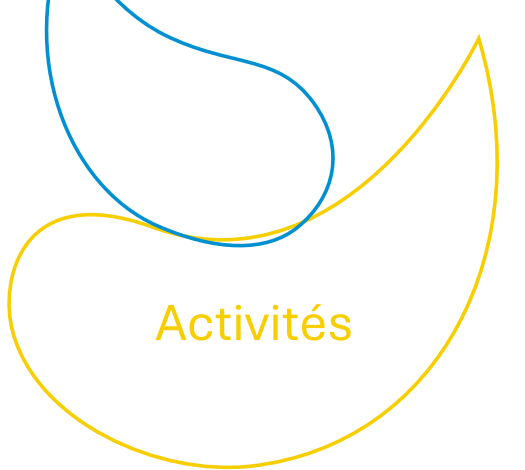
LE PETIT FROMAGE QUE TOUTES LES PETITES FAIMS ADORENT

Milkaut & Ilolay

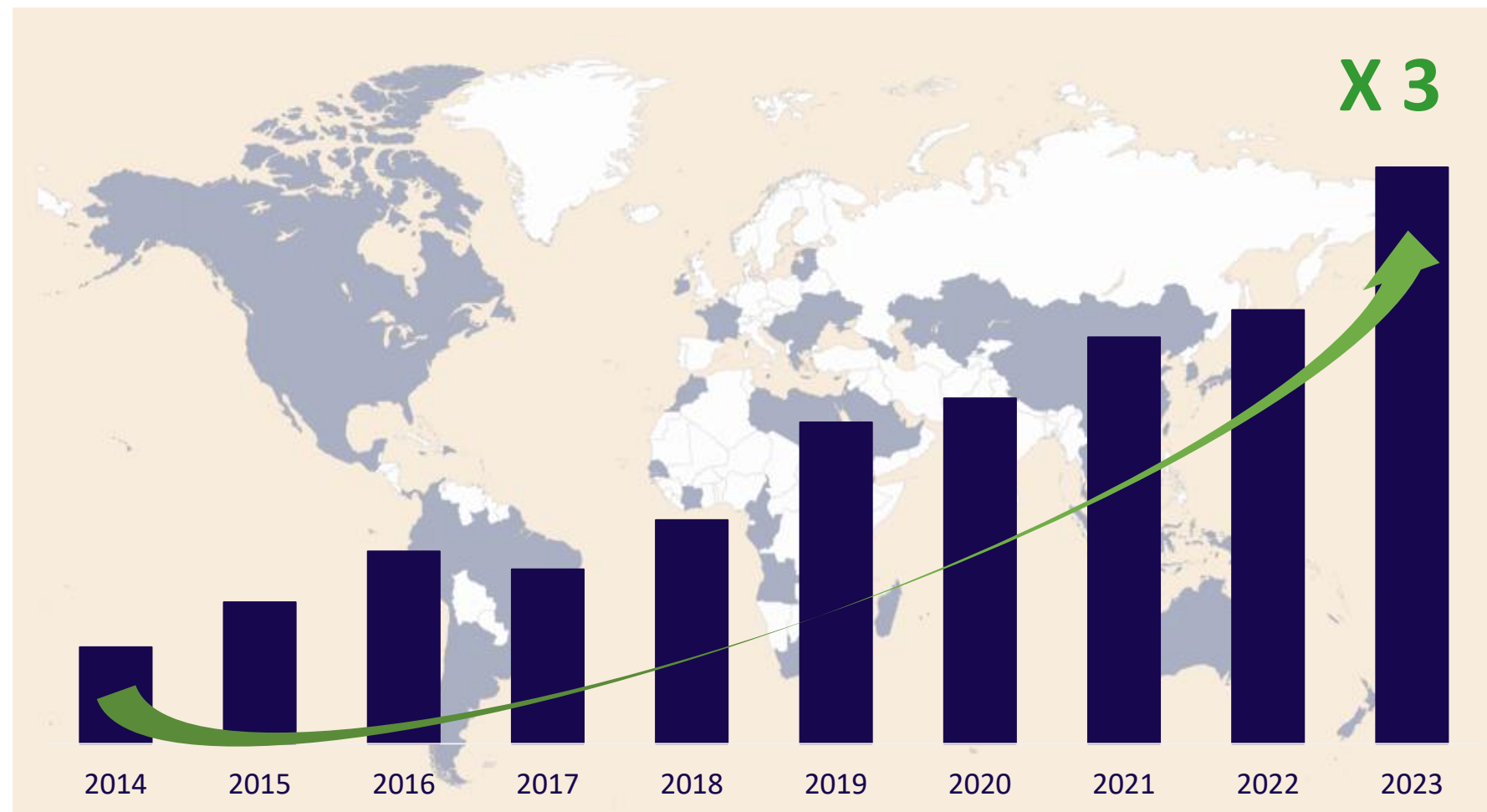
Activités



Ile de France à la conquête du monde



Vendu dans 73 pays



La Haute Fromagerie fait rayonner nos terroirs dans le monde

Activités



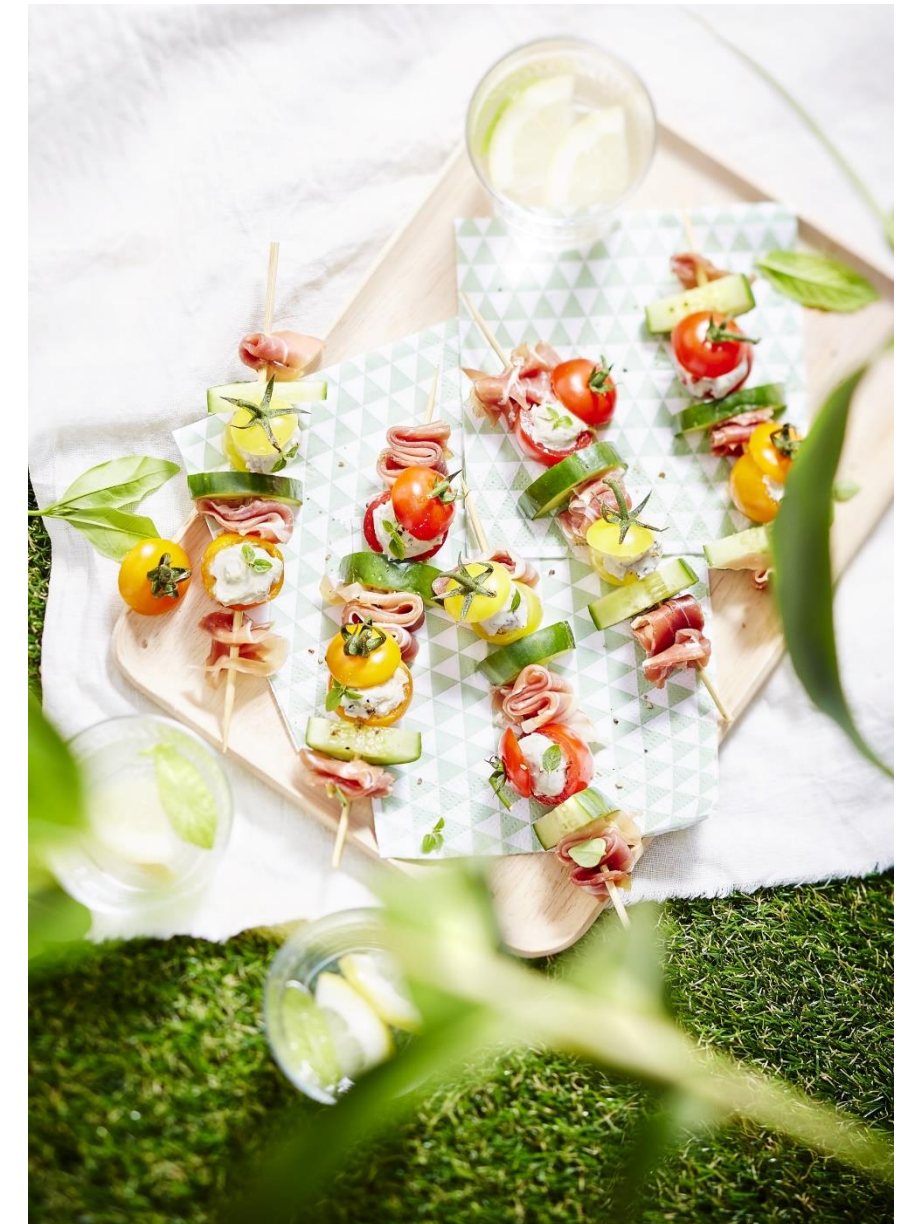
ECOLE DU FROMAGE
SAVENCIA FROMAGE & DAIRY



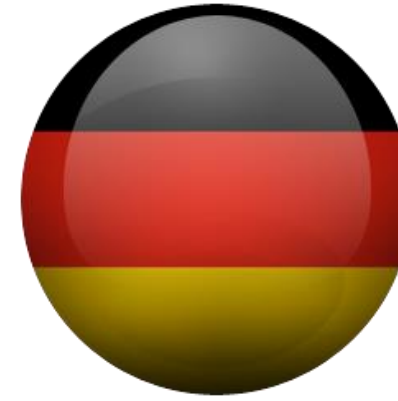
Nos marques de fromages de spécialités

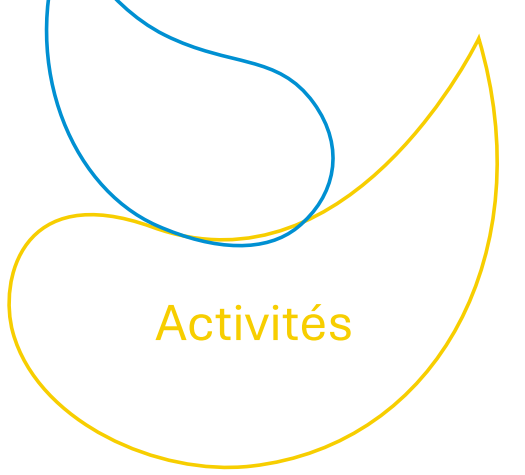
Activités

 Innover sur les tendances porteuses



Protéines

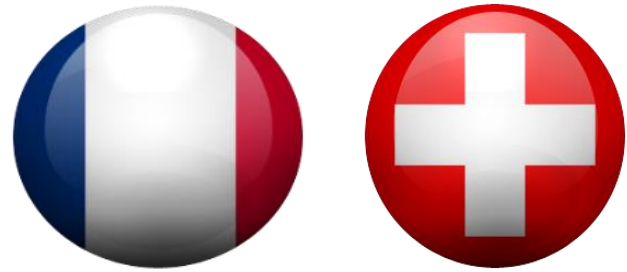
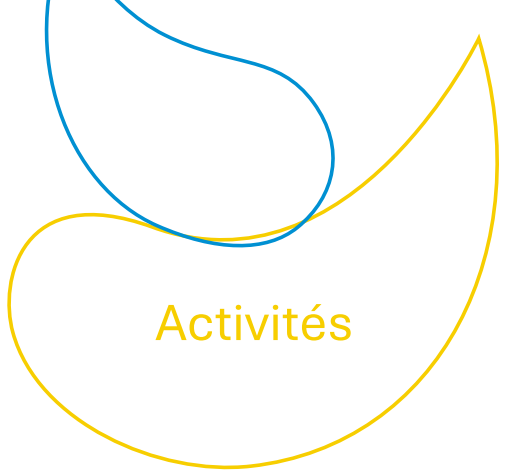




Activités



Végétal



Plaisir

Activités



RICHESMONTS
MAÎTRE FROMAGER DEPUIS 1973
IDÉE RACLETTE
Herbes de Provence Classique
2-3 || 28 TRANCHES
420 g

RICHESMONTS
MAÎTRE FROMAGER DEPUIS 1973
DUO RACLETTE
3 Poivres Classique
2-3 || 28 TRANCHES
AFFINAGE SAUR ÉPICES
420 g

RICHESMONTS
MAÎTRE FROMAGER DEPUIS 1973
DUO RACLETTE
Fumée au bois de hêtre Classique
2-3 || 28 TRANCHES
AFFINAGE SAUR ÉPICES
420 g

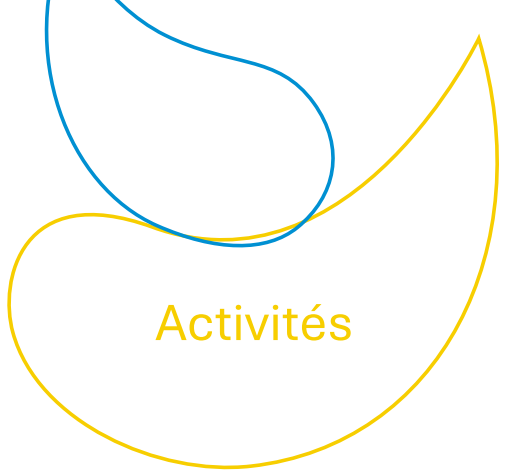
RICHESMONTS
MAÎTRE FROMAGER DEPUIS 1973
RICHE EN MOMENTS VRAIS
QUELLE EST TA SAVEUR PRÉFÉRÉE ?



Nouveaux usages



Nos solutions Food Service Premium



Des offres uniques et des solutions personnalisées pour les Chefs



Elle & Vire Excellence : la référence

Activités



Elle & Vire
PROFESSIONNEL

New

COOKING CREAM
SOUR TASTE

Soufflé with cream by Pierre Gagnaire

Sign your creations!

Good fresh sour cream taste
Unctuous texture
Excellent performance both hot and cold

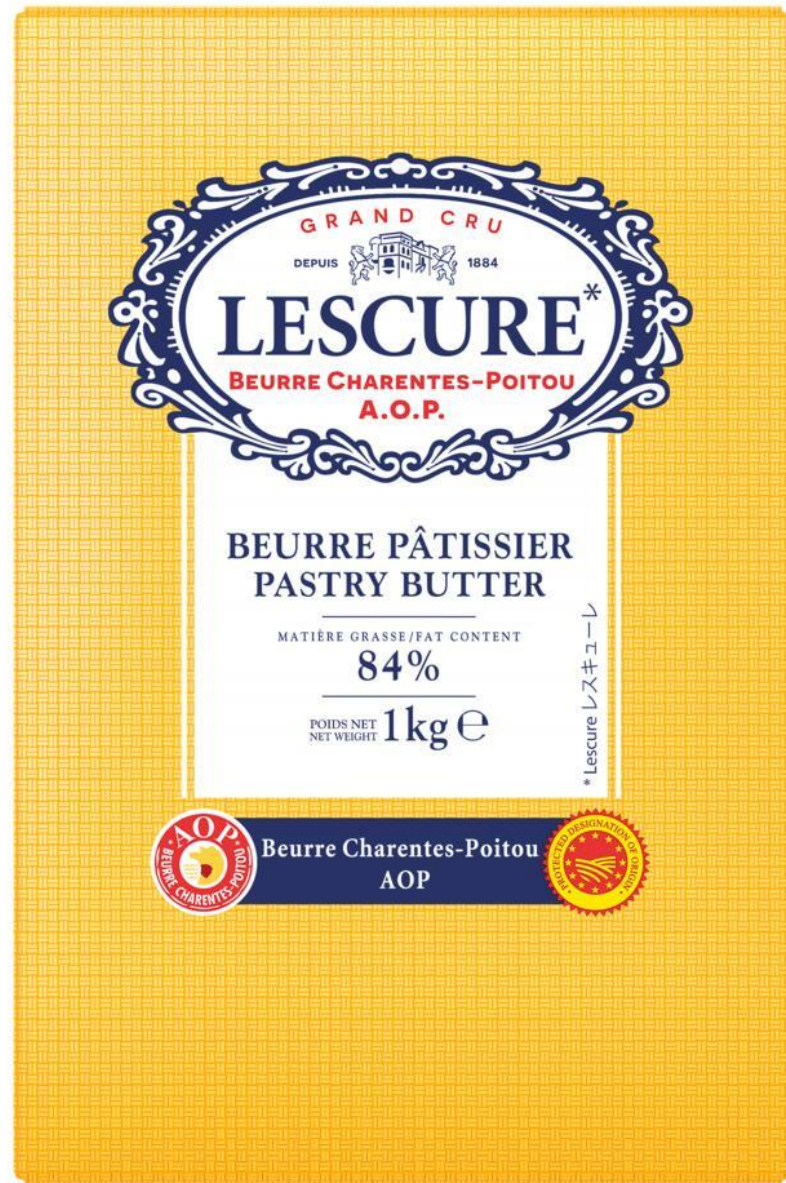
Find our recipes and videos on our site www.elle-et-vire.com/pro/en

Taste of Real

Lescure et Corman accélèrent en Asie

Activités



Elle & Vire : la Maison de l'Excellence



Nos ingrédients de spécialités



Des solutions originales et personnalisées pour l'Industrie

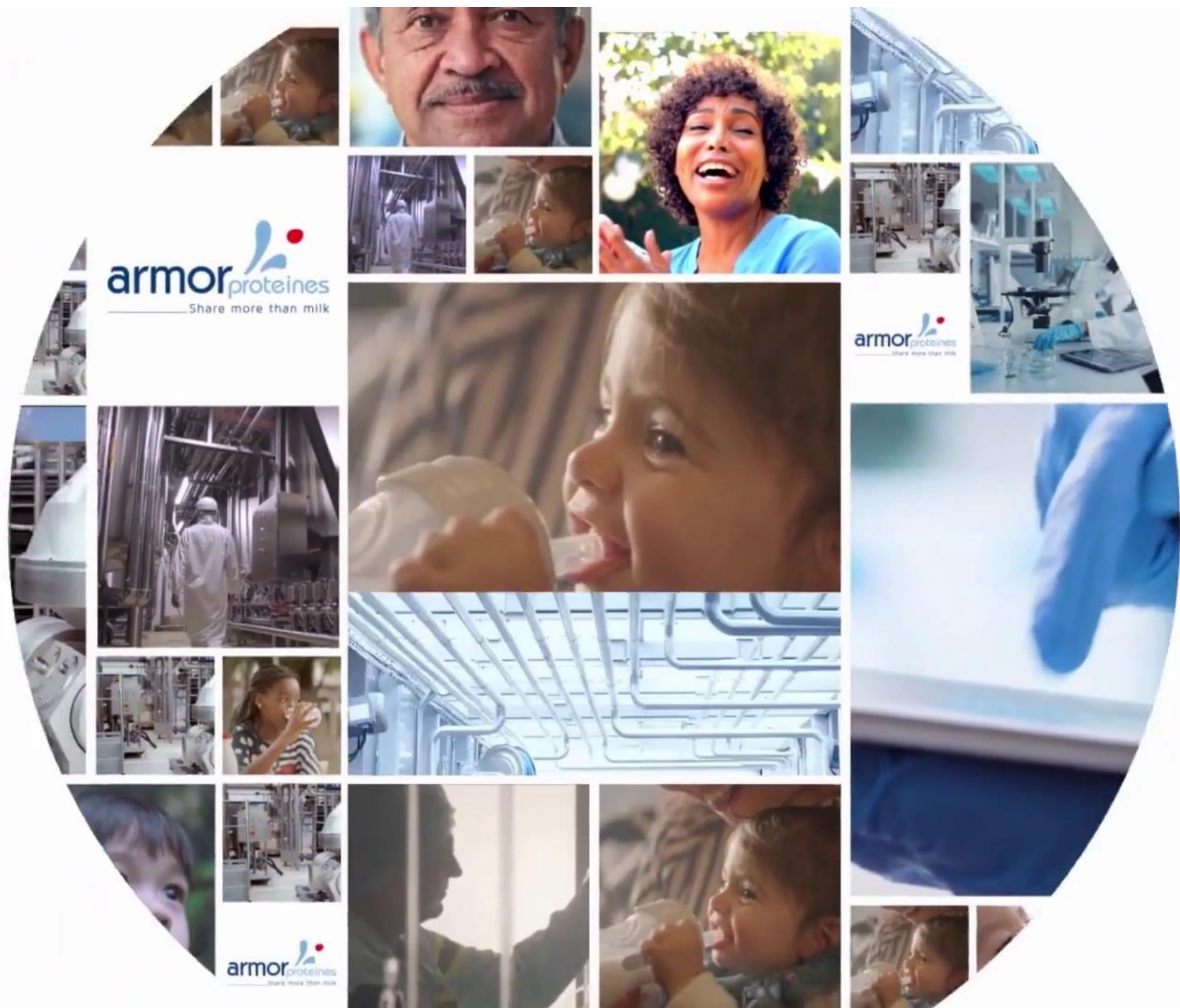


Modilac



Armor*

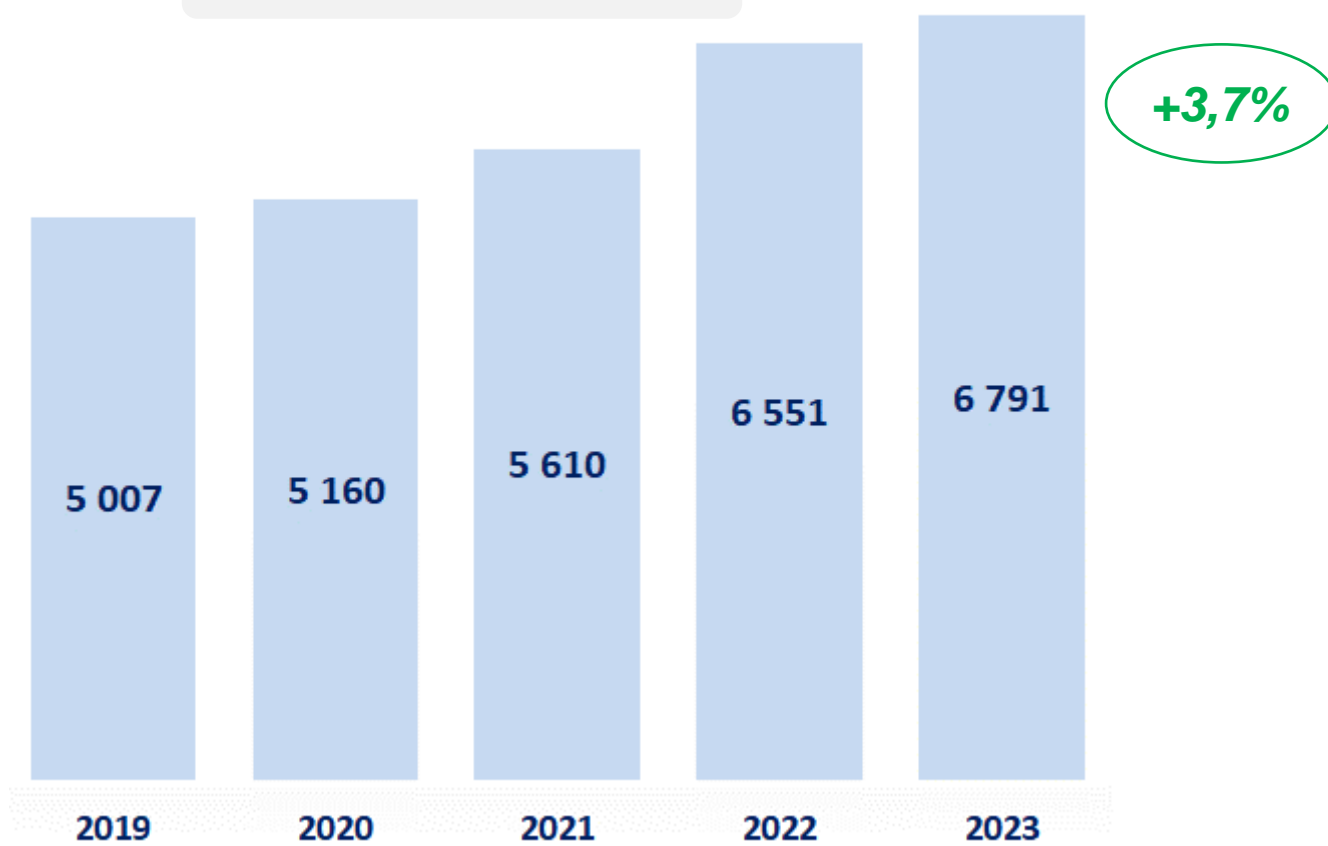
Activités



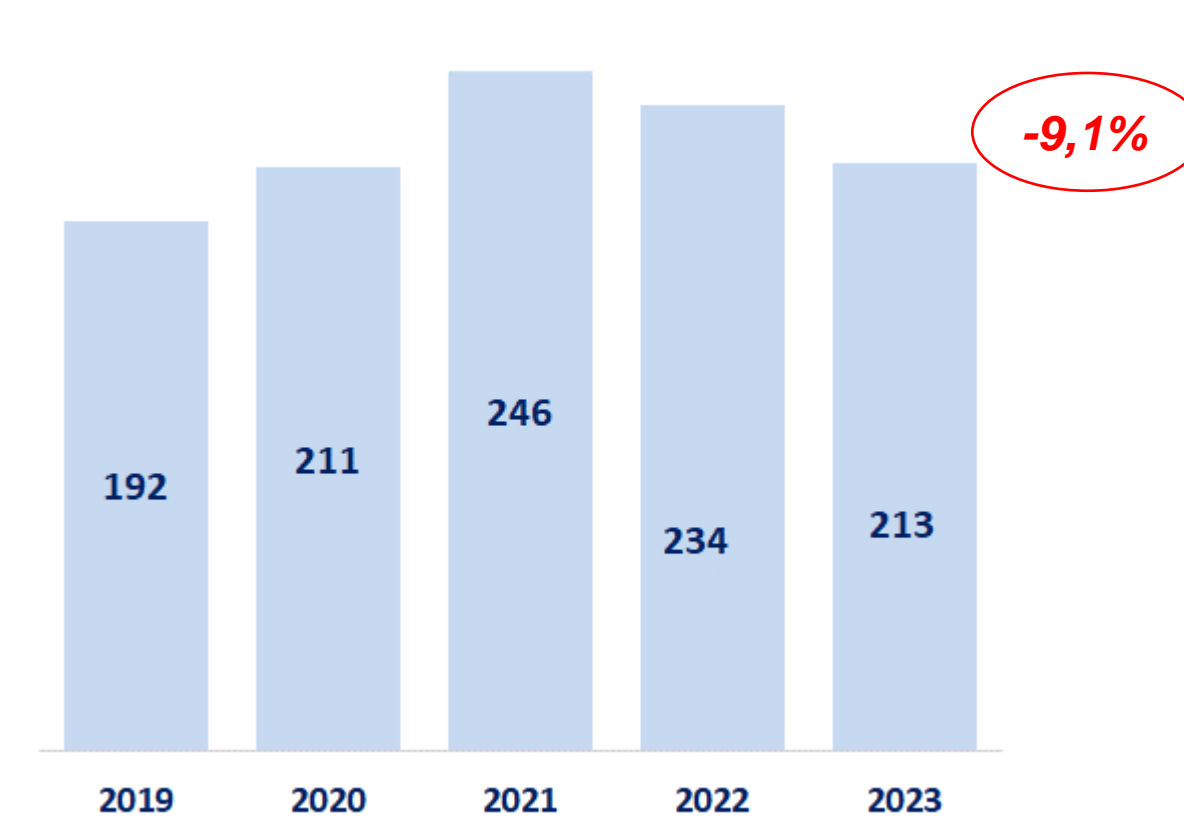
Chiffres Clés : une performance portée par un modèle résilient

Comptes
Annuels

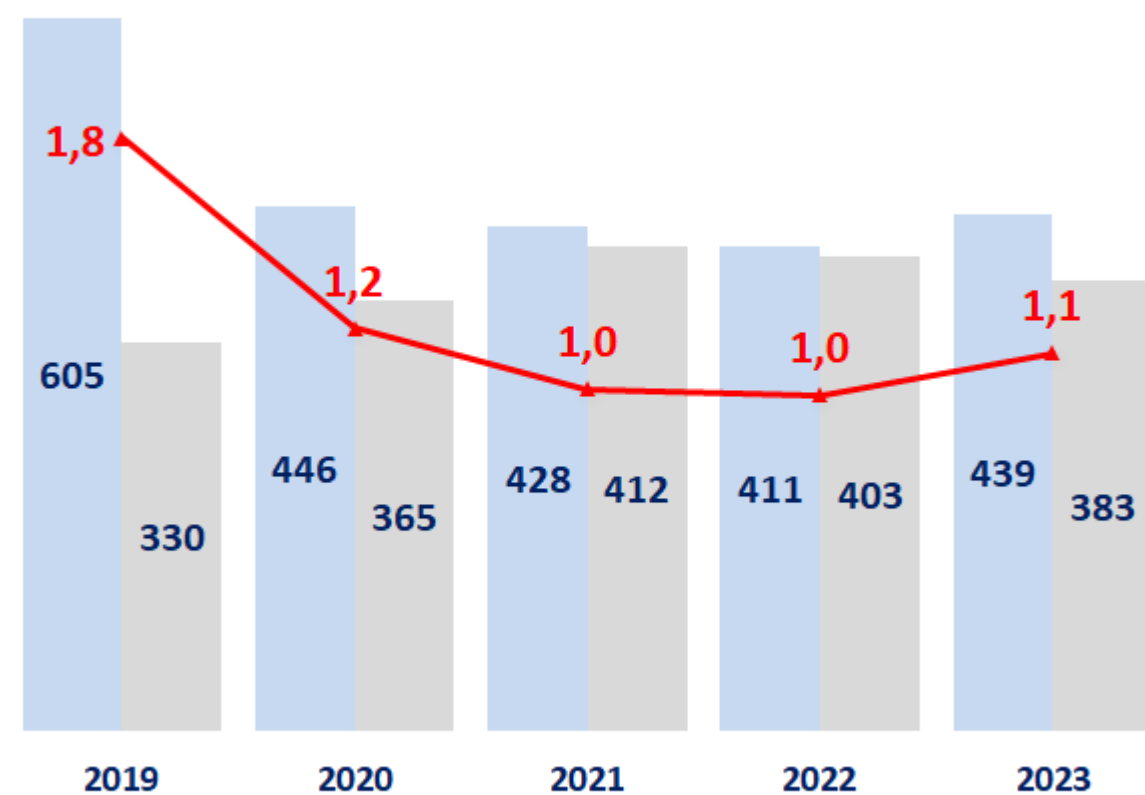
Chiffre d'Affaires



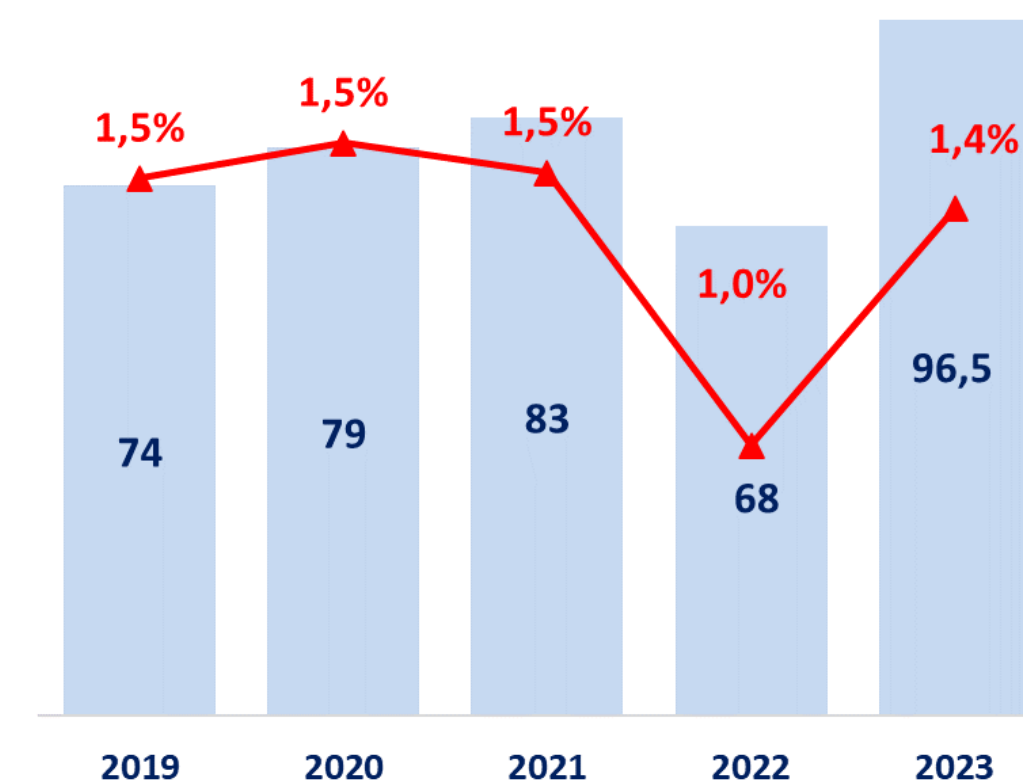
Résultat Opérationnel Courant



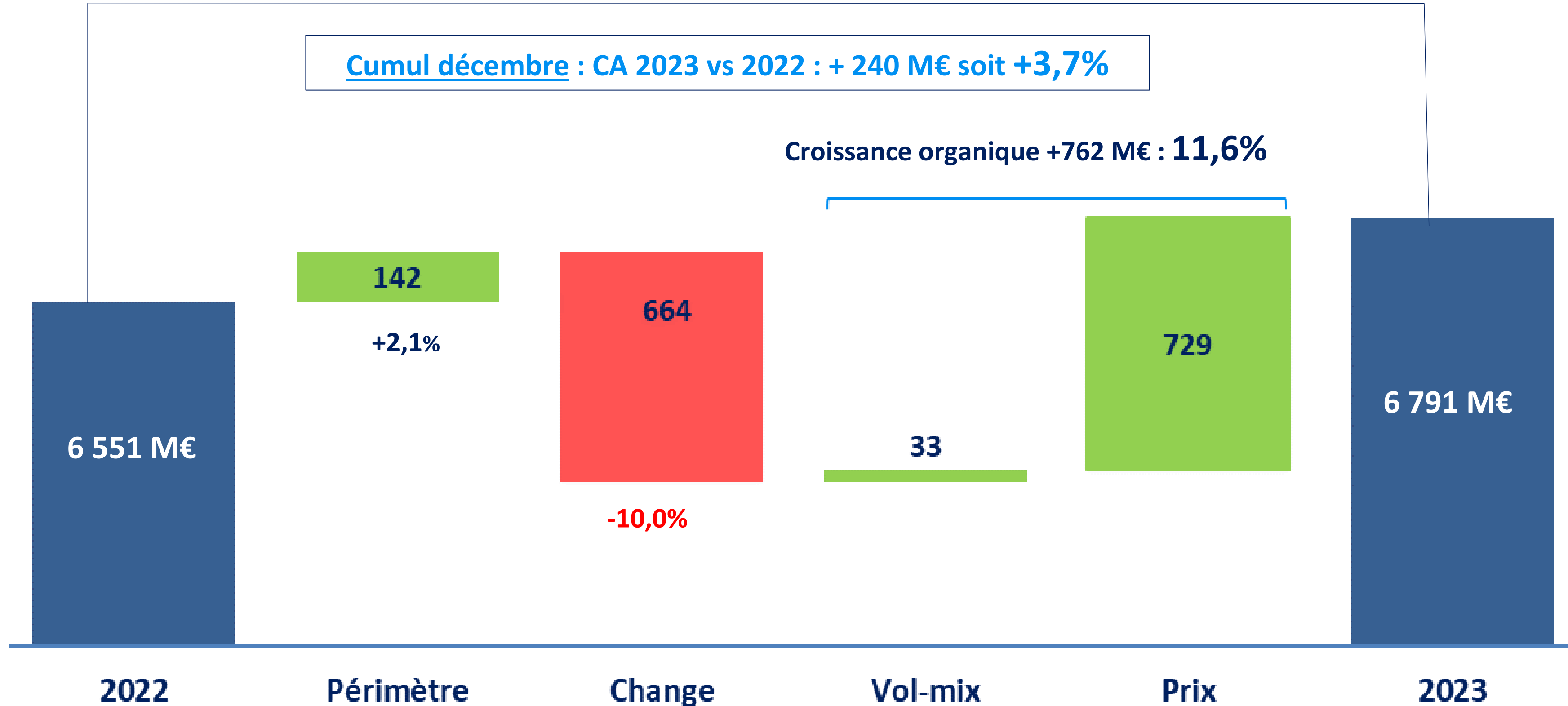
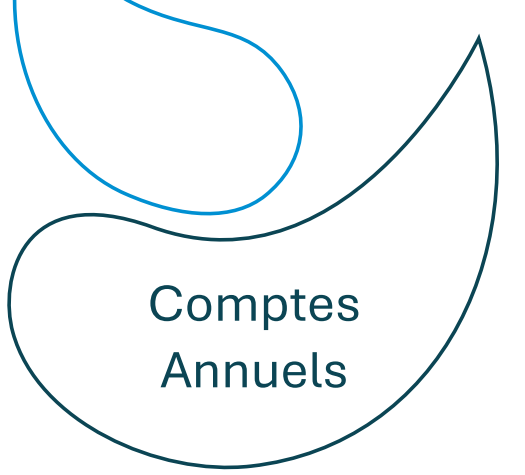
Endettement Financier Net



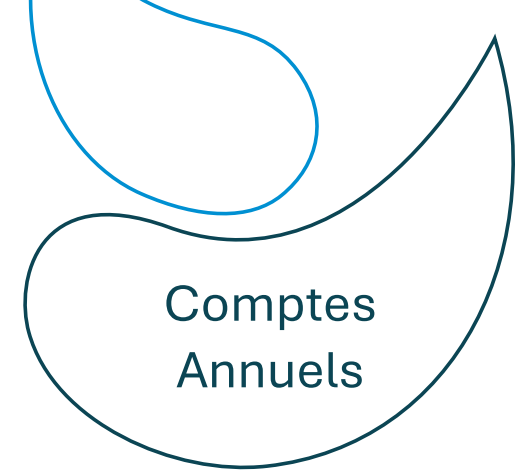
Résultat Net Part du Groupe



Chiffre d'Affaires 2023 : croissance de +3,7% dans un contexte volatil



Croissance organique par secteur IFRS : une année pénalisée par l'évolution des cotations des produits industriels

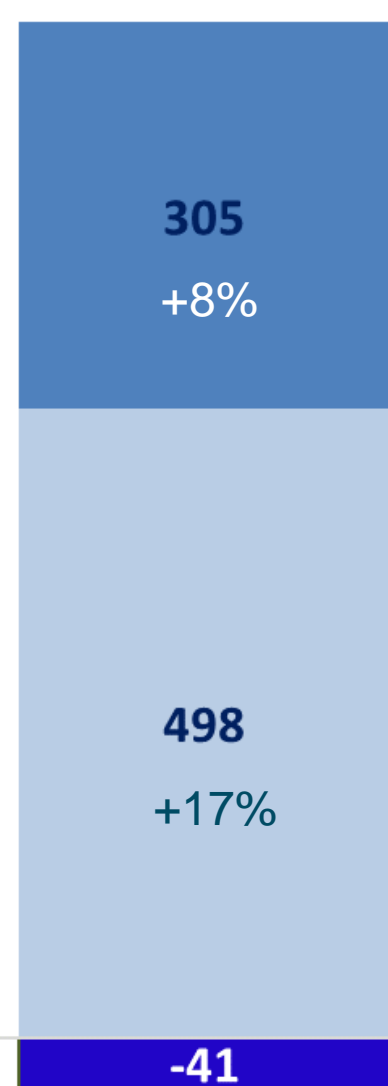


Rappel croissance organique 2022

633 M€



762 M€ +11,6%



Produits Fromagers

- Effet Prix +8,1%
- Effet Vol-mix -0,1%

Autres Produits Laitiers

- Effet Prix +15,7%
- Effet Vol-mix +1,3%

Croissance globale de Savencia Fromage & Dairy : 11,6%

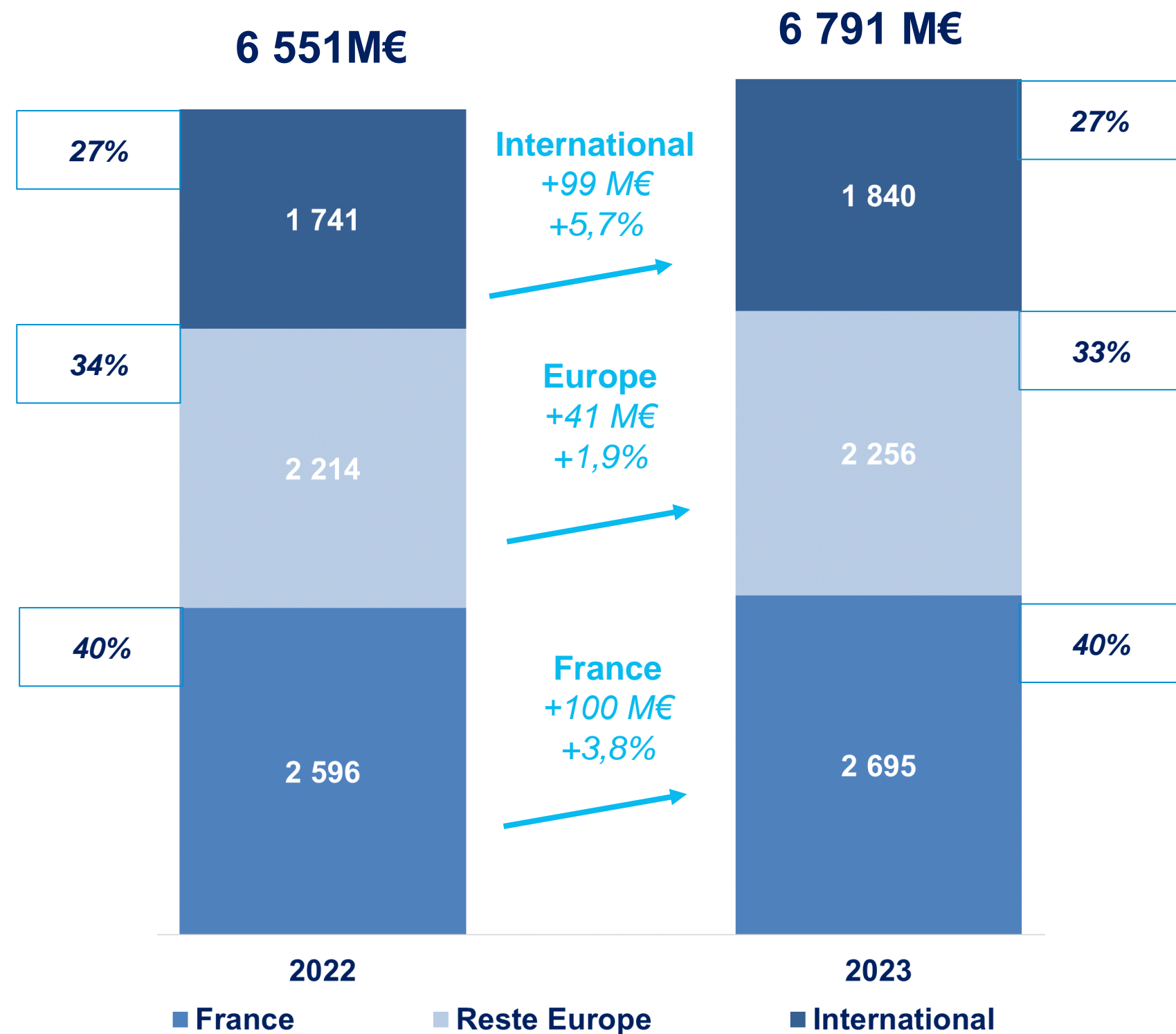
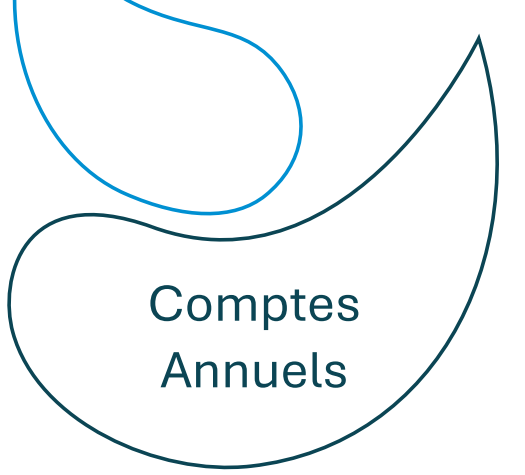
- Effet Prix 11,1%, avec des hausses de prix en Retail et Food Service
- Effet Vol/Mix 0,5% qui illustre la résilience et la complémentarité du modèle

■ Autres ■ Autres Produits Laitiers ■ Produits Fromagers

2022

2023

Chiffres d'affaires par zone géographique : croissance dans l'ensemble des régions du Groupe

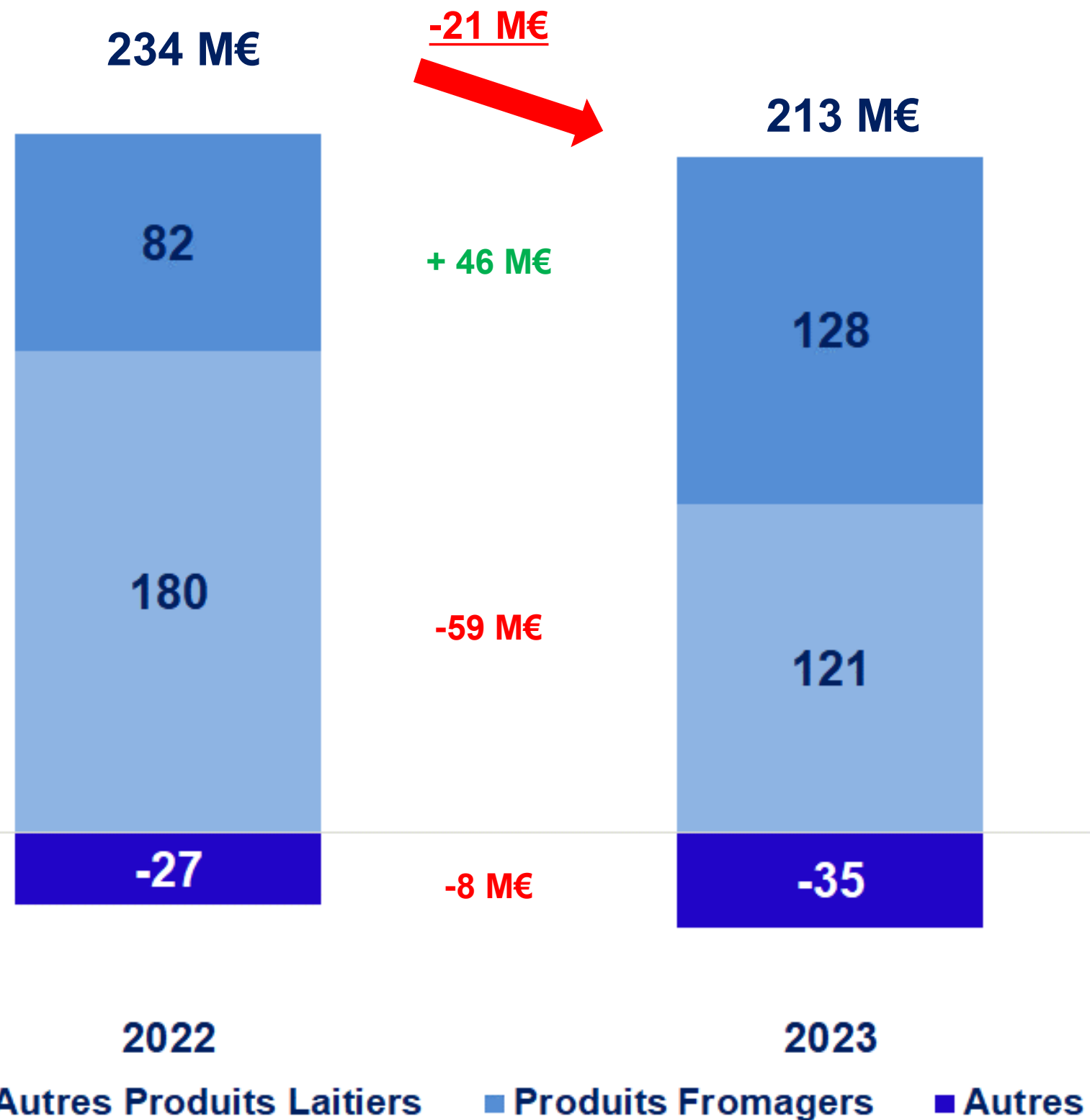
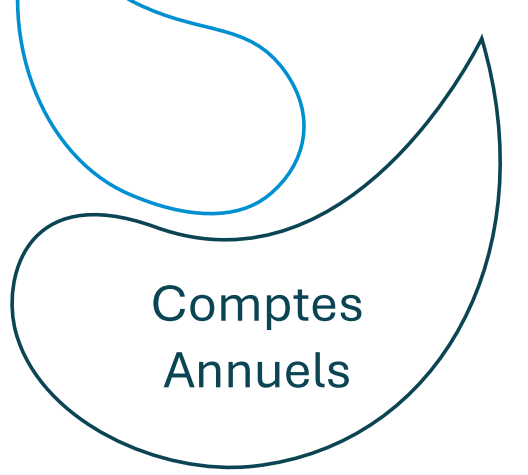


Croissance globale de Savencia Fromage & Dairy : 3,7%

- Solides dynamiques à l'International notamment aux Etats-Unis dans le Food Service, Brésil, Argentine, Corée
- Europe résiliente avec des dynamiques contrastées
- France : effet favorable des hausses de tarif pour compenser les inflations, qui corrige par ailleurs la baisse des cotations sur les produits industriels

Poids des zones

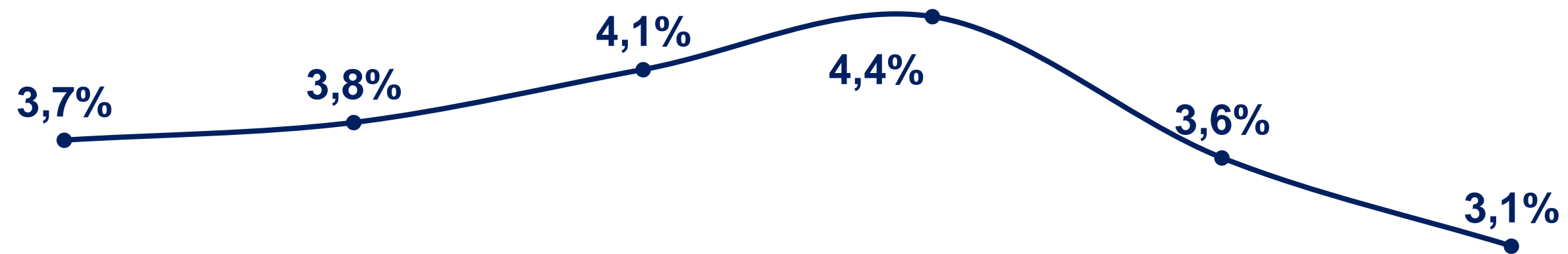
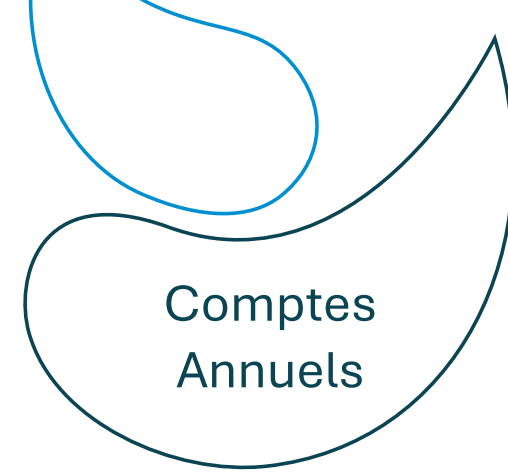
Résultat Opérationnel Courant : baisse - 9% dans un contexte d'inflation et de baisse des cotations



Résultat Opérationnel Courant : **-21 M€, soit -9%**

- Amélioration des Produits Fromagers du fait des hausses de tarifs et de la productivité opérationnelle, mais niveau de rentabilité en deçà des niveaux historiques
- Effet négatif des cotations des produits industriels après une année 2022 record.

Marge Opérationnelle Courante : baisse de -50bps



Moyenne 2018-2021 :
4,0%

2018 2019 2020 2021 2022 2023

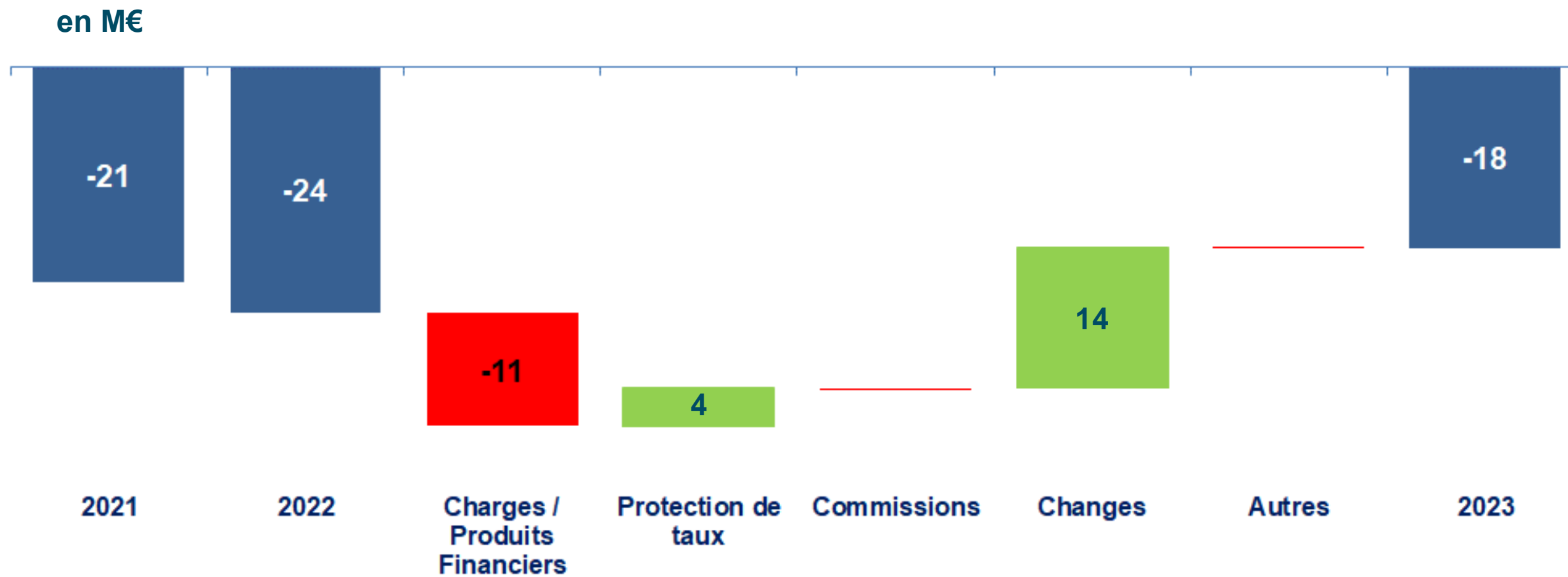
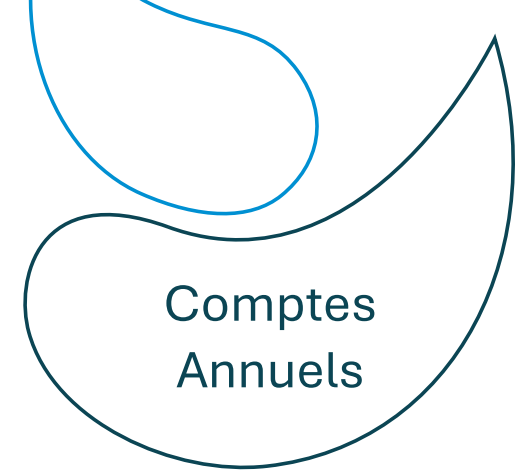
— Savencia F&D

Autres Produits & Charges : amélioration de 28 M€ après 2 années de dépréciation d'actifs très hautes

Comptes
Annuels

	en M€	2021	2022	2023
Réorganisation		-4,2	-3,0	-7,6
Dépréciations d'actifs		-42,9	-62,5	-20,3
Litiges / Sinistres / Autres		-26,0	-5,9	-15,7
Total		-73,1	-71,4	-43,6

Résultat financier : amélioration de 6 M€



Amélioration de 6 M€ vs 2022

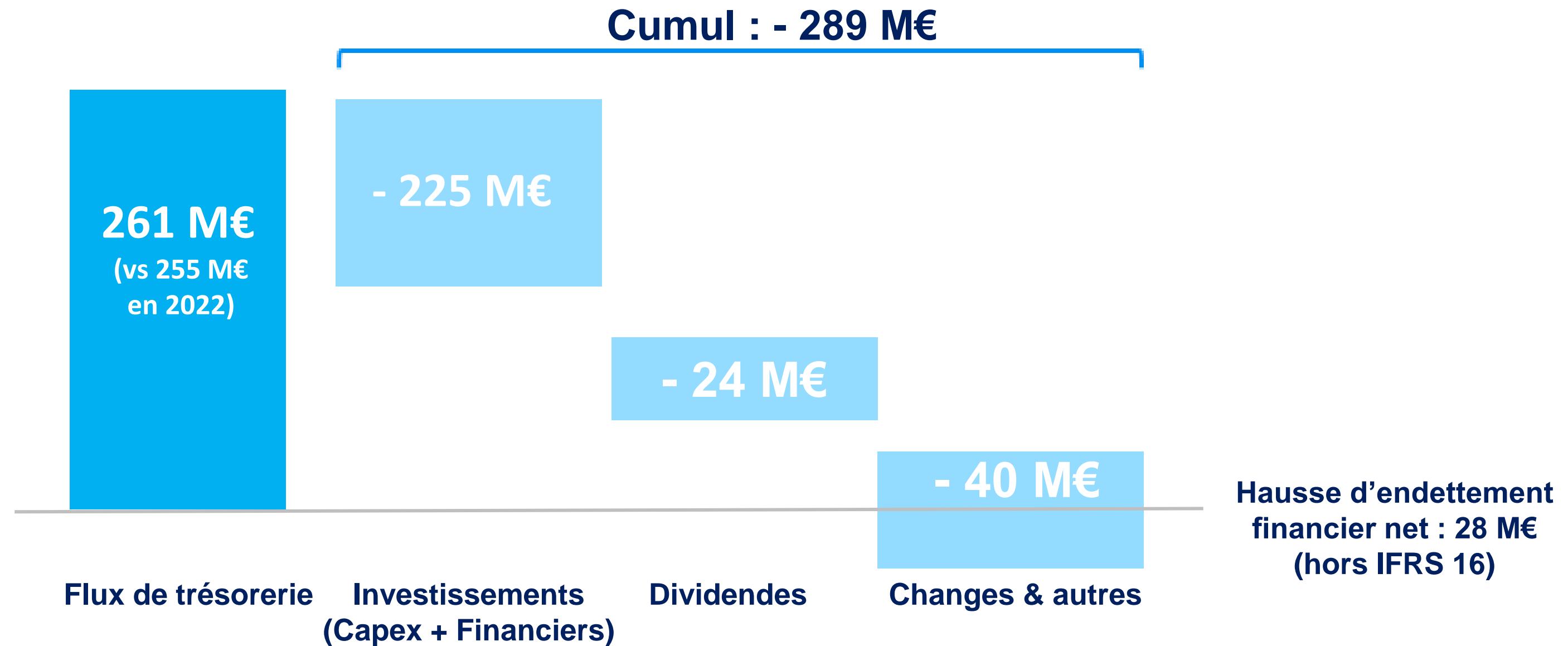
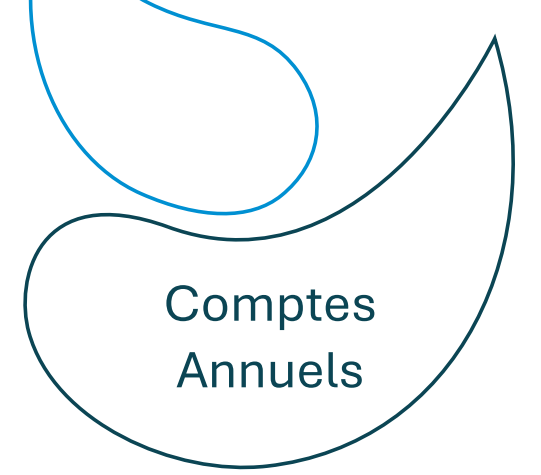
- Augmentation des charges financières
- Effet favorable des effets de change et des instruments de protection de taux

Compte de Résultat

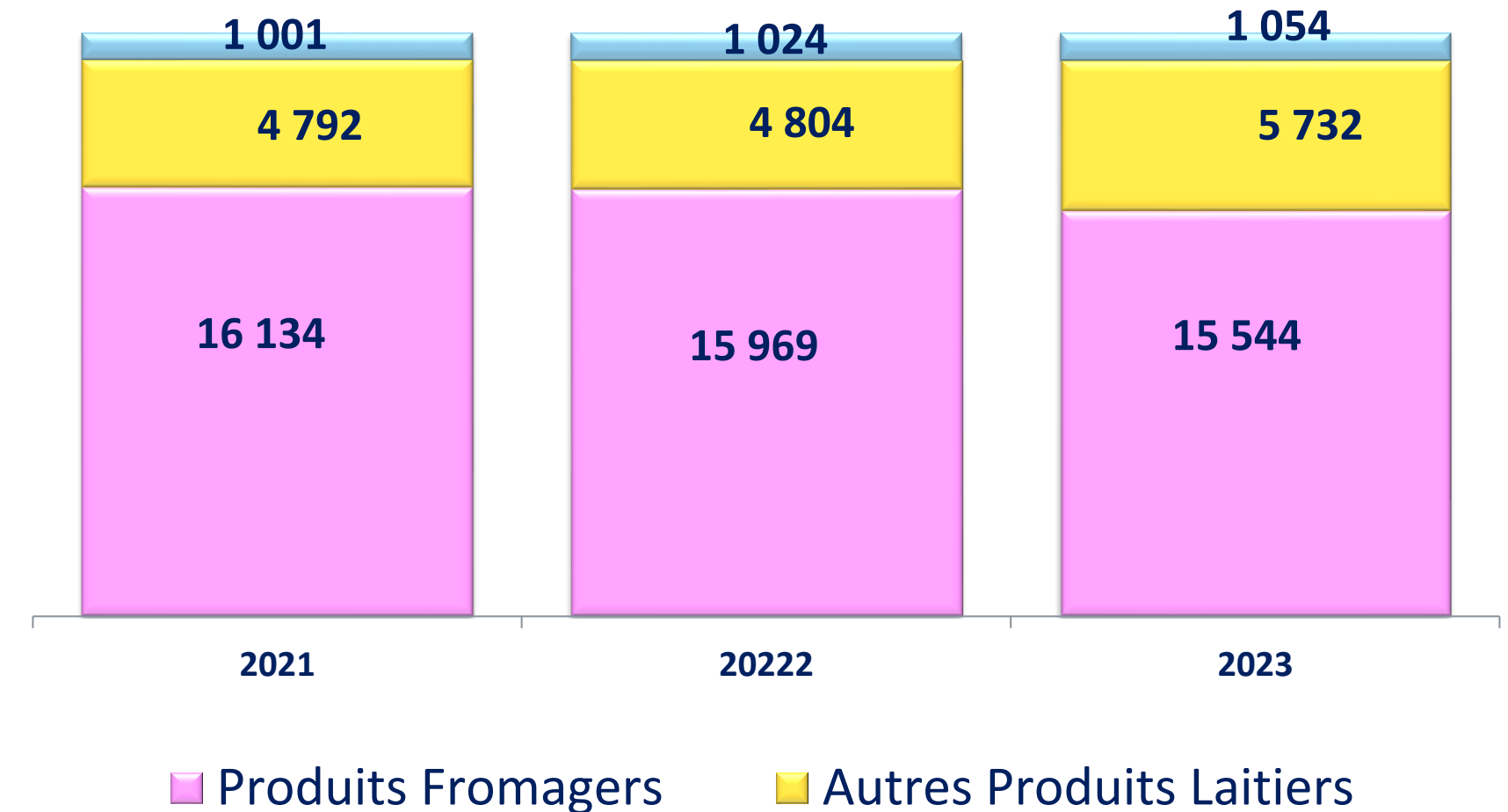
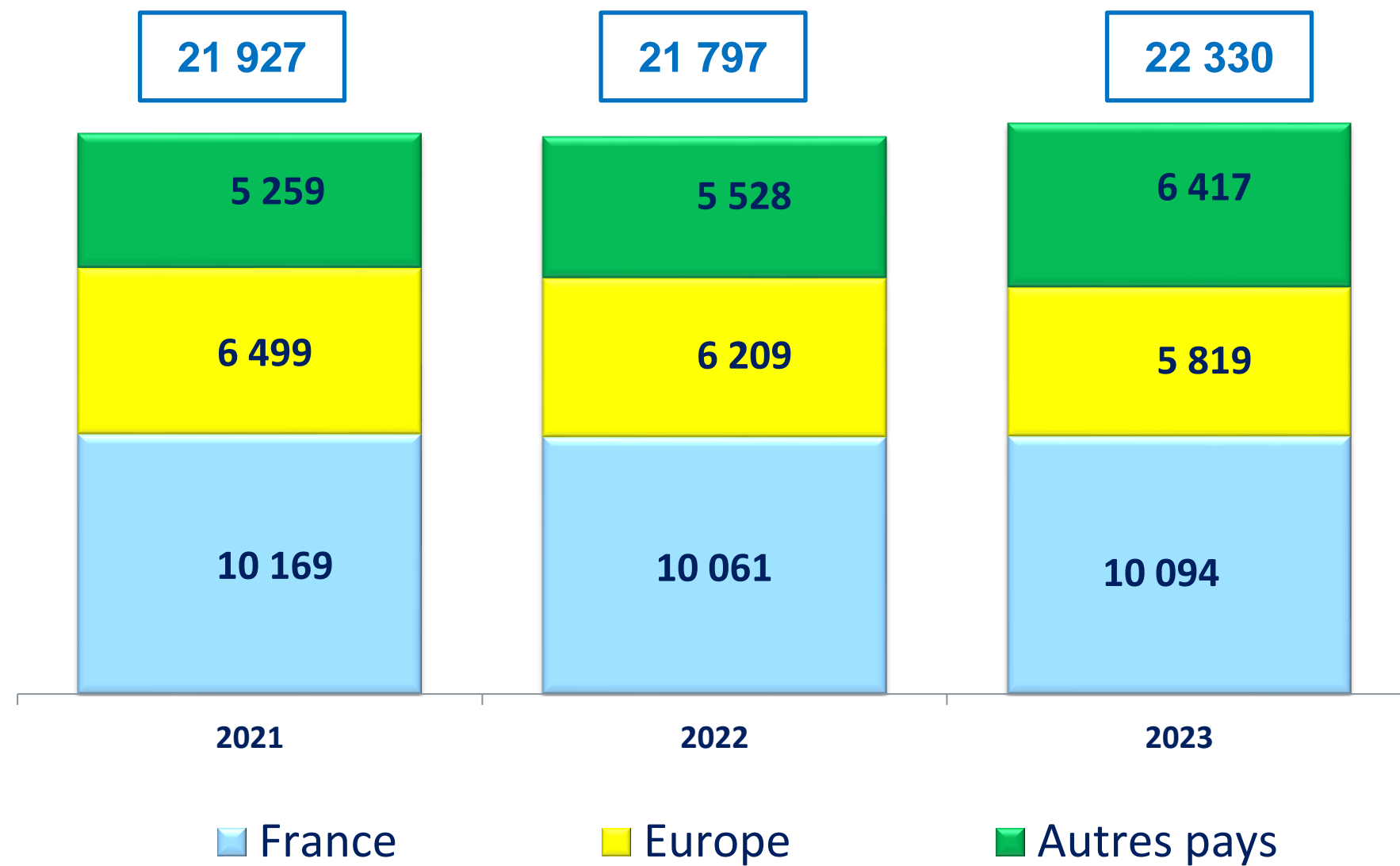
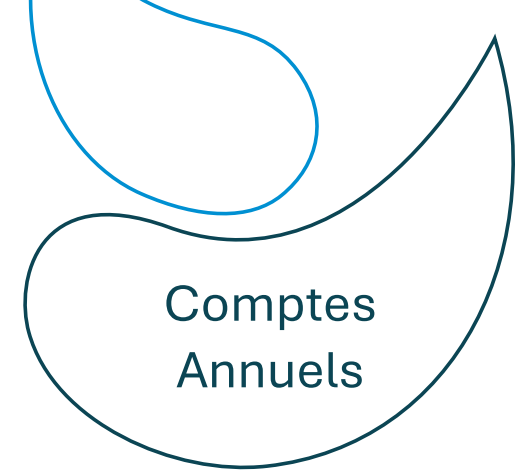
Comptes
Annuels

	en M€	Réel 2022	% CA	Réel 2023	% CA	Δ
Chiffre d'affaires <i>Evolution N/N-1</i>		6 551 +16,8%		6 791 +3,7%		240,0
Résultat Opérationnel Courant <i>Evolution N/N-1</i>		234,3 -4,8%	3,6	212,9 -9,1%	3,1	-21,4
Autres Charges & Produits Opérationnels		-71,4		-43,6		27,8
Résultat Opérationnel <i>Evolution N/N-1</i>		162,9 -5,8%	2,5	169,3 +3,9%	2,5	6,4
Charges financières nettes		-24,4		-18,0		6,4
Résultat sur situation monétaire		2,7		3,1		0,4
Quote part entreprises associées		1,5		1,8		0,2
Résultat avant impôts <i>Evolution N/N-1</i>		142,7 -8,9%	2,2	156,1 +9,4%	2,3	13,4
Impôt sur les sociétés		-57,3		-50,3		7,0
Intérêts minoritaires		-17,4		-9,4		8,0
Résultat net part du Groupe <i>Evolution N/N-1</i>		68,0 -18,0%	1,0	96,5 +41,9%	1,4	28,4

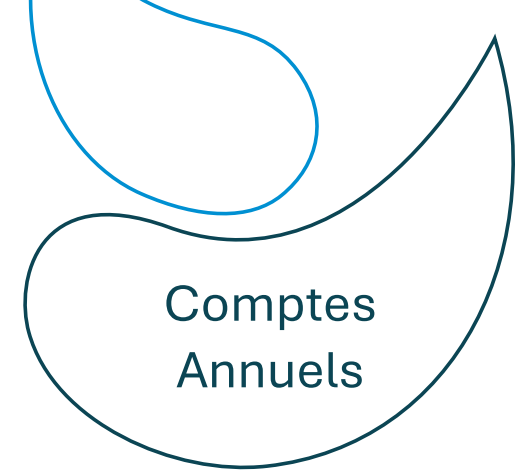
Tableau de Flux 2023 : Hausse de l'endettement financier net de 28 M€ (hors IFRS 16)



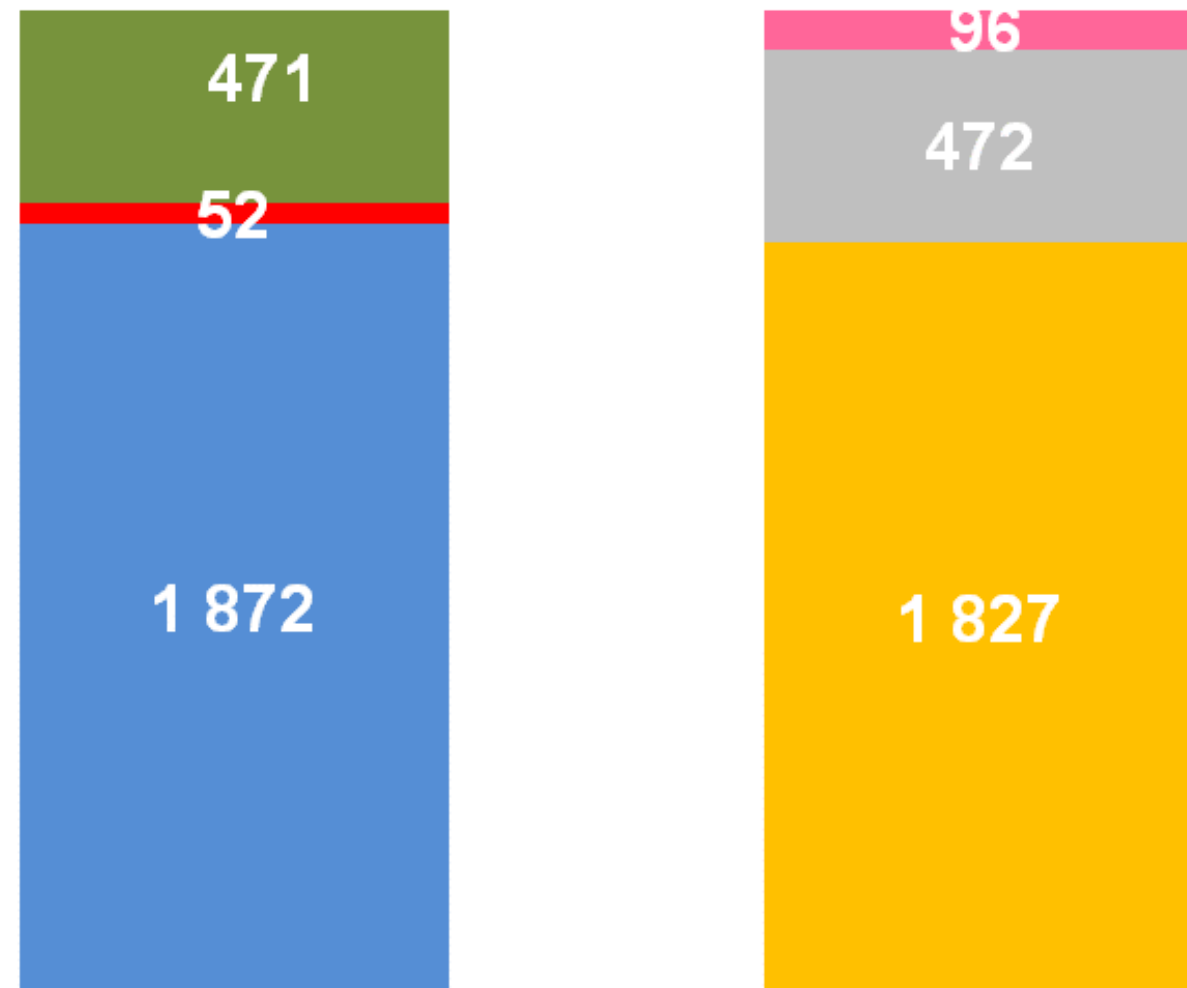
Effectifs Moyens : + 533 ETP en lien avec l'intégration de Williner



Bilan 2023 (en M€)

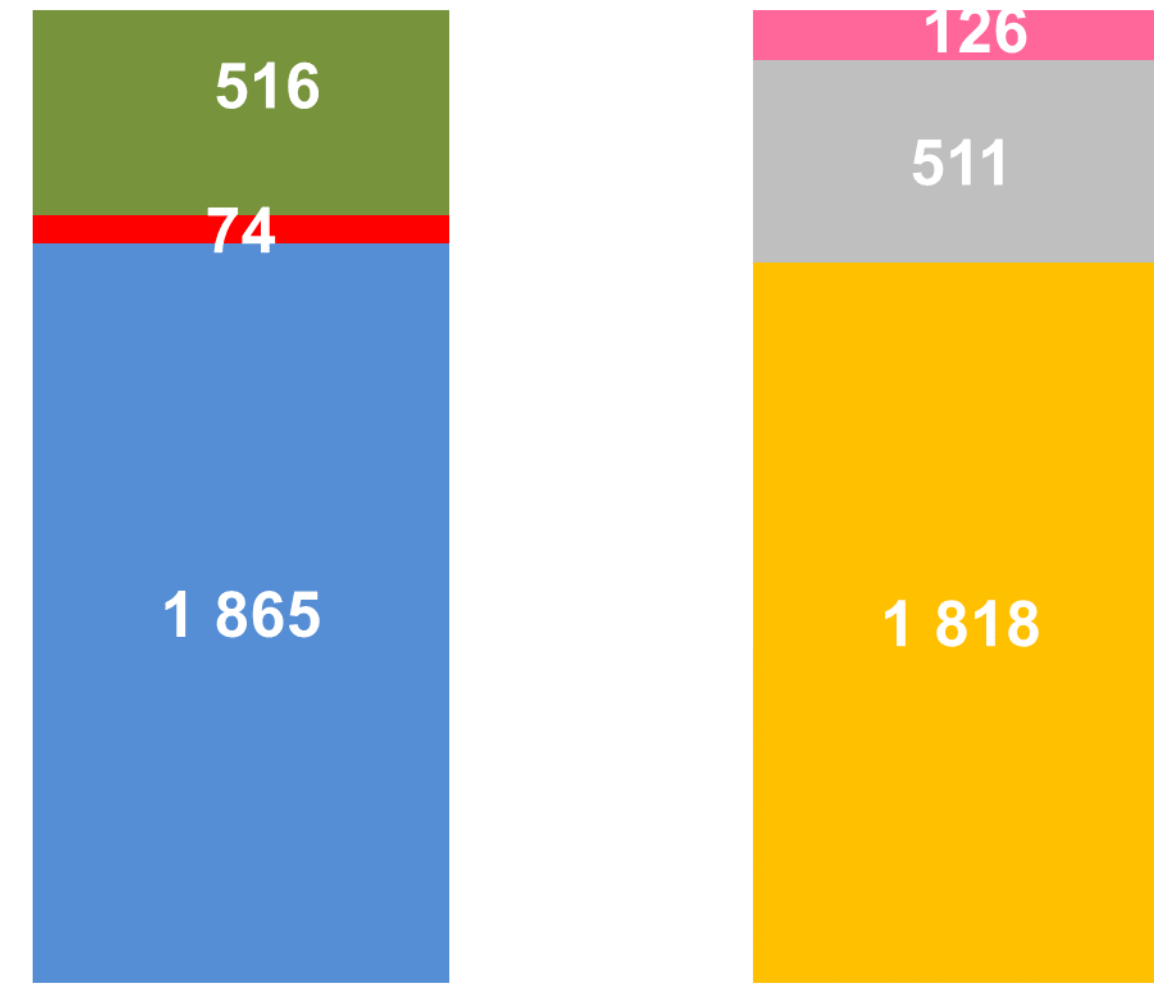


4 582 M€



2022

4 647 M€



2023



Comptes de la Société Mère



SAVENCIA
FROMAGE & DAIRY



SAVENCIA SA – Compte de Résultats

Comptes de la
Société mère

M€	2020	2021	2022	2023	Ecart
Produits d'exploitation	29,8	43,5	33,2	35,7	2,5
Charges d'exploitation	-60,7	-68,2	-56,0	-62,2	-6,2
Résultat d'exploitation	-30,9	-24,7	-22,8	-26,5	-3,7
Résultat financier	-0,4	28,2	37,7	27,8	-9,9
Résultat exceptionnel	-3,7	1,1	-1,0	0,6	1,6
Résultat avant impôts	-35,0	4,6	13,9	1,9	-12,0
Impôt société	13,4	12,7	12,5	12,0	-0,5
Résultat Net	-21,6	17,3	26,4	13,9	-12,5

Bilan 2023 (en M€)

Comptes de la
Société mère

ACTIF	2020	2021	2022	2023
Immobilisations incorporelles	25	23	22	20
Immobilisations corporelles	0	0	3	0
Immobilisations financières	1 704	1 570	1 545	1 647

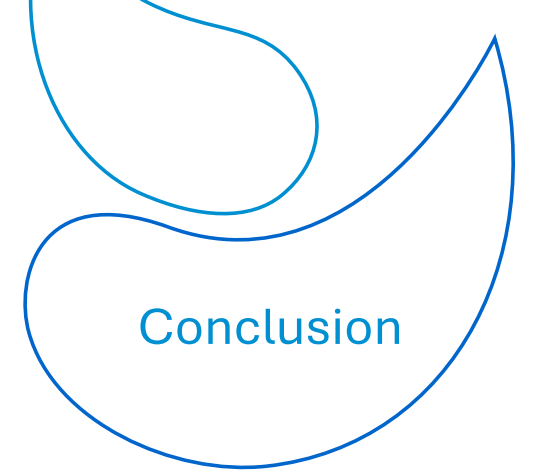
VALEURS IMMOBILISEES	1 729	1 593	1 570	1 667
Créances	49	51	51	70
Valeurs mobilières de placement	55	85	91	112
Disponibilités	9	20	36	1
Autres			1	4
ACTIF CIRCULANT	113	156	179	187
TOTAL ACTIF	1 842	1 749	1 749	1 854

PASSIF	2020	2021	2022	2023
Capital social	14	14	14	14
Réserves et autres	795	790	795	791
CAPITAUX PROPRES	809	804	809	805
PROV. p/RISQUES & CHARGES	14	6	7	5
Dettes financières	1 001	913	915	1 019
Dettes d'exploitation	18	26	18	25
DETTES	1 019	939	933	1 044
TOTAL PASSIF	1 842	1 749	1 749	1 854

Perspectives 2024



Perspectives 2024 : un environnement volatil et incertain



🌿 Environnement

- Pouvoir d'achat toujours sous contrainte
- Tensions géopolitiques et ralentissement croissance mondiale

🌿 Confiance dans la poursuite de notre développement

- Modèle de spécialités et contre-cyclicité de nos métiers
- Qualité de nos produits et engagement de nos équipes
- Feuille de route RSE et relation de confiance avec nos parties prenantes



Assemblée Générale

Viroflay, jeudi 25 avril 2024



SAVENCIA
FROMAGE & DAIRY

